

CAPAROL

**Uncover your imagination**

Discover the Power of Colors

# AAG

Association of Architects of Georgia  
საქართველოს არქიტექტორთა ასოციაცია

ბათუმის რაიონის საკრებულოს ადმინისტრაციის და  
და დიმიტრი მოსულიშვილი

მთავარი რედაქტორი - ნინო ლაღიძე  
ინფორმაცია - ნინო ლაღიძე, დიმიტრი გელოვანი.  
კომპიუტერული გრაფიკა - ირმა ჯიშკარიანი

**PUBLISHER - ASSOCIATION OF ARCHITECTS  
OF GEORGIA and Dimitri Mosulishvili**

**CHIEF EDITOR - Nino Laghidze**  
**INFORMATION - Nino Laghidze, Dimitri Gelovani**  
**COMPUTER GRAPHIC - Irma Jishkariani**

[www.archias.ge](http://www.archias.ge)

0171 თბილისი, ბუბუქის ქ. N3  
მობ: +995 593 42 74 73

3 Berbuki str., 0171, Tbilisi, Georgia  
Mob: +995 593 42 74 73

<http://www.archias.ge>  
[http:// www.archiaward.com](http://www.archiaward.com)  
E-mail: [style.magazine2022@gmail.com](mailto:style.magazine2022@gmail.com)

# STYLE

Architecture, Interior, Design

სარეკლამო ტექსტის შინაარსზე  
რედაქცია პასუხს არ აბეზს

## არქიტექტორებისა და დიზაინერების საყურადღებოდ!

საქართველოს არქიტექტორთა ასოციაცია და ვენდიტი "სტილი" აცხადებს თქვენთან თანამშრომლობას.  
გთხოვთ, მოგვანდოთ თქვენს მიერ ხელმოწერილი არქიტექტურულ-დიზაინერული პროექტები. მათ შორის საკონსტრუქციო განთავსების  
იქნება ვენდიტი "სტილის" მომდევნო ნომერში, ხისთვისაც წინასწარ გიხდით მადლობას.  
ვენდიტის ხელმოწერა იკრებს უფლებას გაცნობთ მასალის მომზადებისა და პუბლიკაციისათვის აუცილებელი პირობა - ვენდიტში  
გამოსაქვეყნებელი ობიექტი წარმოდგენილი იქნას მისი ამსახველი ფოტო-მასალის მაღალმხატვრული ხარისხით - ავტომატურად  
ცემს ობიექტის პირობები ფოტოგრაფიის  
დაზუსტებს თანავეცხობთ ვინაობა!



მარტივი წმენდა, ხანგრძლივი დასვა  
PREMIUMCLEAN



DEVINA NAIS®  
WOODFORLIFE

Made in Italy


 **ფორუვი** <sup>BY</sup>  
ახალი  
ნათება  
ავიჭი განათება აქსესუარები


**გაიმართივე არჩევანი**

ეკოლოგიური სოლიდური ხე

თბილისი

ალმაყვანის ხეივანი №199  
თვალჭრაღის №2 (ისტო ფონითი)

 032 2 20 24 24

 [www.newlight.ge](http://www.newlight.ge)



# NEW GROHE TEMPESTA

## ENHANCED DESIGN COMBINED WITH ADDITIONAL FEATURES

Discover the new square and round design of the new GROHE Tempesta hand shower which is dedicated to the traditional wholesale channel as an exclusive Professional product. Equipped with an easy switch functionality to be activated just with the fingertip, you can enjoy the relaxation, invigorating and cleaning of three different sprays.



Rain for **RELAXATION.**



Jet for **CLEANING.**



Massage for **INVIGORATION.**



Pure Freude  
an Wasser

GROHE



**26 811 001** | Tempesta System 210 Shower system with thermostat for wall mounting



**26 980 001** | Tempesta Cosmopolitan System 250 | Flex shower system with diverter for wall mounting



**26 689 001** | Tempesta Cosmopolitan System 250 Cube Shower system with thermostat for wall mounting



**26 811 001** | Tempesta System 210 Shower system with thermostat for wall mounting



**26 670 001** | Tempesta Cosmopolitan System 250 | Shower system with thermostat for wall mounting



**26 672 001** | Tempesta Cosmopolitan System 250 | Shower system with bath thermostat for wall mounting



**26 673 001** | Tempesta Cosmopolitan System 250 | Shower system with single lever mixer for wall mounting



**34 566 002** | Grotherm 800 | Thermostatic shower mixer with shower set 900 mm



**27 598 003** | Tempesta New | Shower rail set 2 sprays I with non-restricted flow



**27 598 30E** | Tempesta New | Shower rail set 2 sprays I with water saving



**34 820 005** | Grotherm 1000 | Thermostatic shower mixer with shower set 600 mm

Pure Freude  
an Wasser

GROHE



Pure Freude  
an Wasser

GROHE

## NEXT LEVEL COATING GROHE PHANTOM BLACK

For anyone who is looking for an elegant darker finish. The most celebrated non-color of all is now available for your bathroom. With Phantom Black, GROHE Professional offers a sophisticated darker color option which at the same time guarantees lasting durability. Thanks to a lacquer-coating technique, all GROHE Phantom Black products have been enhanced to be more durable, as well as being more resistant against corrosion, fading and scratches than Matte Black variants treated with powder coating. In addition, Phantom Black is more repellent to visible fingerprints. So, they require less cleaning and are easy to take care of – perfect also for hospitality environments.





**24 170 KF1\*** | Essence I Single-lever basin mixer | XL-Size | for free-standing basins



**24 177 KF1\*** | Essence I Single-lever basin mixer | L-Size | smooth body



**24 176 KF1\*** | Essence I Single-lever basin mixer | M-Size | smooth body



**24 172 KF1\*** | Essence I Single-lever basin mixer | S-Size | smooth body



**22 122 KF0\*** | Rainshower Mono 310 | Head shower set ceiling 142 mm | 1 spray



**22 124 KF0\*** | Rainshower SmartActive 310 | Head shower set ceiling 142 mm | 2 sprays



**22 121 KF0\*** | Rainshower Mono 310 | Head shower set 422 mm | 1 spray



**22 123 KF0\*** | Rainshower SmartActive 310 | Head shower set 430 mm | 2 sprays



**29 192 KF1\*** | Essence I Two-hole basin mixer | M-Size | projection 183 mm



**23 571 000** | Single-lever mixer | universal concealed body | for 2-hole basin mixers



**22 074 KF0\*** | Angle valve



**29 509 KF0\*** | Trap for basins



**25 250 KF1\*** | Essence I Single-lever bath mixer



**25 252 KF1\*** | Essence I Single-lever shower mixer



**29 508 KF0\*** | Grotherm SmartControl Thermostat for concealed installation with 3 valves



**29 507 KF0\*** | Grotherm SmartControl Thermostat for concealed installation with 2 valves



**24 395 KF1\*** | Essence I Single-lever bidet mixer | smooth body



**41 217 KF0\* + 41 029 000\*** | Selection | Holder + Glass



**41 217 KF0\* + 41 218 KF0\*** | Selection | Holder + Glass



**41 216 KF0\*** | Selection | Single robe hook



**22 119 KF0\*** | Rainshower SmartActive 310 | Shower system with thermostat for wall mounting



**22 120 KF0\*** | Euphoria SmartControl System 310 Duo | Shower system with thermostat for wall mounting



**22 127 KF0\*** | Rainshower SmartActive 130 | Hand shower | 3 sprays



**22 126 KF0\*** | Euphoria Cosmopolitan Stick | Hand shower | 1 spray



**41 219 Kf0\*** | Selection | Towel holder | pivotable | depth 441 mm (functional depth 400 mm)



**41 220 KF0\*** | Selection | Toilet paper holder



**22 117 KF0\*** | Rainshower | Wall hand shower holder



**41 215 KF0\*** | Selection | Toilet brush set



**22 125 KF0\*** | Rainshower SmartActive | Shower rail | 900 mm



**24 167 KF1\*** | Essence I Single-lever mixer | with 2-way diverter



**28 362 KF1\*** | SilverFlex Twistfree | Shower hose | 1250 mm



**28 388 KF1\*** | SilverFlex Twistfree | Shower hose | 1750 mm

Fast track SKUs with shorter lead time

\* Professional Exclusive SKUs sold by GROHE to the traditional wholesale channel, only



# AAG

## საქართველოს არქიტექტორთა ასოციაცია შეიქმნა:

- პროფესიონალური ურთიერთობებისათვის;
  - ქალაქმშენებლობის, არქიტექტურის, დიზაინის სფეროში არსებული პრობლემების განსახილველად და გადასაჭრელად;
  - ასოციაციის წევრთა ბიზნისის ხმარდასაჭერად;
  - არქიტექტორთა საერთაშორისო ფესტივალების, საერთაშორისო კონკურსების - წარმატებით ჩასატარებლად;
  - არქიტექტორთა კლუბის, ჟურნალი "სტილის" პოპულარიზაციისათვის.
- საქართველოს არქიტექტორთა ასოციაცია - არქიტექტორების და დიზაინერების გაერთიანება - შესაძლებლობას მისცემს პროფესიონალებს განიხილონ არქიტექტურის და მშენებლობის სფეროში არსებული პრობლემები, საინფორმაციო, პროექტები, ნოვატორული წინადადებები, ჩაატარონ ახალი სამშენებლო ტექნოლოგიების, დიზაინერული თუ ფურნიტურის კომპანიების პრეზენტაციები.

## „საქართველოს არქიტექტორთა ასოციაციის“ სტრატეგიები:

- მაღალგანვითარებული, დახვეწილი, ურთიანი, თვითრეგულირებადი, პროფესიონალური ორგანიზაციის ჩამოყალიბება არქიტექტურის და სამშენებლო ბაზარზე;
- არქიტექტურისა და მშენებლობის განვითარებას ტენდენციების შესახებ ასოციაციის წევრების ინფორმირება;
- ასოციაციის წევრებს შორის ურთიერთობის მექანიზმების ფორმირება;
- ასოციაციის წევრების საქმიანობისთვის პროფესიონალური სტანდარტების შემუშავება;
- ასოციაციის წევრთა სერთიფიცირებისთვის ხელის შეწყობა;
- წვლილის შეტანა ასოციაციის წევრების ბიზნის ზრდასა და კეთილდღეობაში;
- ასოციაციის წევრების ინტერესების და უფლებების დაცვა, რჩევის მიცემა, დატრენინგება, დახმარება, შარის დაჭერა;
- ასოციაციის წევრებისთვის პროფესიული ზრდის ხელ შეწყობა;
- ასოციაციის წევრების ინტეგრაცია არქიტექტურის და მშენებლობის პროფესიონალურ სფეროში;
- საერთო პრობლემების გადაწყვეტა; რეკომენდაციების და პროგრამების შემუშავება არქიტექტურისა და სამშენებლო ბაზრის განვითარებისთვის;
- ასოციაციის წევრებს შორის კომპლუტაციების და ინფორმაციის გაცვლა მიმდინარე ტექნოლოგიებთან დაკავშირებით, არქიტექტურის და სამშენებლო ბაზარზე პოპიციების შესახებ;
- ასოციაციის წევრების ინტერესების დაცვა და წარმოინა საკანონმდებლო, აღმასრულებელ თუ მუნიციპალურ სტრუქტურებში;
- ქვეყნის არქიტექტურის და სამშენებლო საქმიანობის სრულყოფისთვის და ურთიანი მაღალესთეტიკური ქალაქგეგმარებითი კრიტერიუმების დამაკმაყოფილებელი, კეთილმოწყობილი ქალაქური გარემოს ჩამოყალიბებისთვის ხელის შეწყობა;
- საერთაშორისო სტანდარტების მიხედვით ნაციონალური სტანდარტების შემუშავება;
- პროფესიონალთა პრესტიჟის განმტკიცება; ასოციაციის წევრთა გაზრდა.

## Association of Architects of Georgia

In 2011 STYLE Magazine and Architectural Club Ltd established Association of Architects of Georgia (Noncommercial (non-governmental) Legal the person)

Association of Architects of Georgia - a union of architects and designers - provides the professionals with an opportunity to discuss ongoing architectural and construction issues and news, projects and innovations introduced by their colleagues and to arrange presentations of new construction technologies, services and products offered by design or furniture companies.

Association of Architects of Georgia was established with the following goals:

- to foster professional relationships;
  - to enable discussion and solving of different issues related to urban development, architecture and design;
  - to support professional activities of Association members;
  - to promote STYLE Magazine and diversify the range of its publications;
  - to ensure successful development of international competitions - such as Architectural Award - organized under the auspices of STYLE Magazine;
  - to provide Association members with an informal but presentable social environment.
- Every year, STYLE organizes an international exhibition Architectural Award, covering such nominations as single-family residence, apartment block / residential complex, public construction, residential interior, public interior, reconstruction project, etc. (detailed information about this competition can be found at <http://www.archiaward.com>)

In 2014, Association of Architects of Georgia, Architects' Club and STYLE Magazine jointly organized the first Georgia-based International Architecture Festival in conjunction with the already traditional international architectural competition Architectural Award 2014.

We hope you find the above noteworthy and look forward to your comments regarding cooperation opportunities.

Thank you very much in advance.

## დაგვიკავშირდით:

ბერბუკის ქ. №3, №3, 0171, თბილისი, მობ: +995 593 42 74 73.

ელ-ფოსტა: [lghidze.n@gmail.com](mailto:lghidze.n@gmail.com) <http://www.archias.ge> <http://www.archiaward.com>

Contacts: 3 Berbuki street 0171, Tbilisi, Georgia Cell: +995 593 42 74 73  
E-mail: [lghidze.n@gmail.com](mailto:lghidze.n@gmail.com) <http://www.archias.ge> <http://www.archiaward.com>

საქართველოს არქიტექტორთა ასოციაცია





# KUPPERSBERG

**KUPPERSBERG** გერმანული კომპანია M&G Hausgeräte GmbH-ის ოფიციალური ბრენდია, რომელიც 2000 წლის დასაწყისიდან ქმნის დიზაინერულ სამზარეულოს ჩასაშენებელ ტექნიკას. კომპანიის წარმატებას წარმოების დიდი გამოცდილება და საუკეთესო სპეციალისტების ჩართულობა განაპირობებს. დაარსებიდან 5 წლის თავზე, კომპანიის განვითარებასა და პროდუქციის გაუმჯობესებისკენ მუდმივმა სწრაფვამ განაპირობა ბრენდის ევროპული საყოფაცხოვრებო ტექნიკის მწარმოებლების ტოპ ათეულში ადგილის დამკვიდრება. დღეს **KUPPERSBERG**-ის სავაჭრო ნიშანი ერთ-ერთი ყველაზე ცნობადი და გაყიდვადია.

საქართველოში **KUPPERSBERG**-ის პირველი მაღაზია 2012 წელს გაიხსნა და თავი დაიმკვიდრა როგორც ხარისხიანმა და ყველასაგან გამოურჩეულმა ბრენდმა. ქ. თბილისში, დავით აღმაშენებლის ხეივანი N14-ში მდებარე ბრენდული შოურუმი მომხმარებელს თანამდეროვე და კლასიკური სტილის პრემიალურ სამზარეულოს ჩასაშენებელ პროდუქციას სთავაზობს. პროდუქციის მთავარი თავისებურება უნიკალური და ყველასგან გამორჩეული დიზაინია. კომპანიის ფილოსოფიის თანახმად, წარმოებისას აქცენტი კეთდება არა ფასზე, არამედ ფუნქციონალსა და დიზაინზე. **KUPPERSBERG** პირველი გერმანული კომპანიაა, რომელმაც ტექნიკის კლასიკურ იტალიურ სტილში გამოშვება დაიწყო.

**KUPPERSBERG**-ის პროდუქცია შემუშავებულია გერმანიაში და წარმოებულია მსოფლიოს უმსხვილეს ქარხნებში, მაღალი ხარისხის სტანდარტების შესაბამისად.

250-ზე მეტი სხვადასხვა ფუნქციონალის, დიზაინის, საფასო სეგმენტისა და უნიკალურობის მქონე საყოფაცხოვრებო ტექნიკის მოდელი შექმნილია სიმყუდროვისა და მოხერხებულობისთვის.

**KUPPERSBERG**-ის პროდუქციის წარმოებისას გამოიყენება გამძლე და ეკოლოგიურად სუფთა მასალები. მოდულების ერგონომიული კონსტრუქცია განპირობებულია ანყობის მაღალი სიზუსტით, საუკეთესო სპეციალისტების კვალიფიციურობისა და წამყვანი იტალიელი დიზაინერების ჩართულობით. წარმოების პროცესის სრულმა კონტროლმა, გერმანულმა პედანტურობამ და საგულდაგულო ყურადღებამ განაპირობა კომპანიის სლოგანი - "ხარისხი დეტალებში". ეტალონური პროდუქტის შექმნა არის **KUPPERSBERG**-ის წარმატების მთავარი საიდუმლო.

**KUPPERSBERG**-ის ბრენდის სამზარეულოს ჩასაშენებელი ტექნიკის ასორტიმენტი დღეს ყველაზე ფართოდაა წარმოდგენილი ბაზარზე. იგი თავის თავში აერთიანებს გამწვანებს, ლუმელებს, როგორც გაზის, ასევე ელექტრო ქურებს, მაცივრებს, მიკროტალღურ ლუმელებს, ფართლელის და ქურჭლის სარეცხ მანქანებს, სამზარეულოს აქსესუარებს. მომხმარებლებს საშუალება აქვთ ასეულობით მოდელიდან აარჩიონ მათთვის სასურველი სხვადასხვა კონფიგურაციისა და დიზაინის, ასევე ნებისმიერი ფერის ექსკლუზიური სამზარეულოს ტექნიკა.

**KUPPERSBERG**-ის მაღაზიებს შეგიძლიათ ეწვიოთ თბილისში შემდეგ მისამართებზე:  
აღმაშენებლის ხეივანი 14;  
სავაჭრო ცენტრი მეგალიანი, მაღაზია 28

<https://kuppersberg.ge/>  
032 203 33 13  
[info@kuppersberg.ge](mailto:info@kuppersberg.ge)





# სარჩევი

# Content

30

KUKHA DESIGN AWARD 2024

32

თბილისის მერიამ ლილოს დასახლებაში რეკრეაციული სივრცე მოაწყო

34

Bioli residential community

39

NS STUDIO-მ 10 წლის იუბილე აღნიშნა

44

ტერაკოტას პავილიონური სახლი

TERRACOTTA PAVILION HOUSE

50

Glarros Oldtown Nomination:Public interior

58

ცეკვით ნამბობი ქართველთა სულიერი თავგადასავალი

Georgian spiritual adventure told through dance



DESIGN

INTERIOR

ARCHITECTURE



ჰომე გალერი

შოურუმი  
თბილისში





შოურუმი წამყვანი ევროპული ბრენდების თანამედროვე ხელოვნების სიმბოლოდ ქცეულ ავეჯს, განათებას, დეკორაციებს, მოსაპირკეთებელ მასალებს, აბაზანის ავეჯს, სამზარეულოებსა და ტექნიკას სთავაზობს მომხმარებელს.

იტალიური, ფრანგული, და გერმანული, პრემიუმ ხარისხის ექსკლუზიური ბრენდების პროდუქცია HOME GALLERY-ში.

ჩვენს შოურუმში შეხვდებით ისეთ ბრენდებს, როგორცაა GIORGETTI, ARMANI CASA, MOROSO, OAK, PORADA, VENETA CUCINE, SIFAS, CASABATH, CEA, IGUZZINI და სხვა.

HOME GALLERY გთავაზობთ ევროპის წამყვანი დიზაინერული ბრენდების უახლესი კოლექციის ინტერიერისა და გარე ავეჯს, დეკორის გასაოცარ ნიმუშებს. მათ შორის მოსაპირკეთებელ მასალებს, აბაზანის ავეჯს, სამზარეულოებს, განათებების ფართო არჩევანსა და ტექნიკას.

თუ აფასებთ დახვეწილ დეტალებს, ევროპული ესთეტიკით შექმნილ ჩვენს შოურუმში წარმოდგენილი პროდუქცია თქვენს ინტერიერს განსაკუთრებულობას შემატებს.

პროდუქციის შექმნა შესაძლებელია როგორც ჰომე გალერის შოურუმში, ასევე შეკვეთით.



მისამართი:  
თბილისი, კონსტანტინე ჩაჩავას N4  
ტელ: 598 88 88 31

[HOME-GALLERY.GE](http://HOME-GALLERY.GE)

KONSTANTINE CHACHAVA STR 4





შვედური დიზაინერული დუეტის SOFIA LAGERKVIST-ის და ANNA LINDGREN-ის დიზაინით შექმნილი ეს გასაოცარი დივანი ქმნის ილუზიას, რომ დროში მოგზაურობთ.

ინსტალაცია "PEBBLE RUBBLE" კომპანია MOROSO-სგან. ეს დახვეწილი ნამუშევარი თქვენს ინტერიერს განსაკუთრებულ სიმყუდროვეს და ბუნებასთან სიახლოვის აღქმას შემატებს.

პროდუქციის შექმნა შესაძლებელია როგორც ჰომე გალერის შოურუმში, ასევე შეკვეთით.



მისამართი:  
თბილისი, კონსტანტინე ჩაჩავას N4  
ტელ: 598 88 88 31

[HOME-GALLERY.GE](http://HOME-GALLERY.GE)

KONSTANTINE CHACHAVA STR 4



სარჩევი

Content



ექსკლუზივი თანამედროვე სტილისტიკაში	64	Exclusive in modern styling
სახლი ქალაქის გარეუბანში	70	A house on the outskirts of the city
გეომეტრიზმის სიმბოლური ველი	76	The symbolic field of geometry
სივრცის სტრუქტურა ფორმათა მრავალფეროვნებით იქმნება	80	The structure of the space is created by the variety of forms
ფერის და ფორმის ჰარმონიაში	85	In harmony of color and shape
	90	Residence Meander Hüs
	96	Dmitry Samygin -Object Designer
	100	Exhibition of EGLAT ART Gallery's private Collection

# Salotti

Design Solution



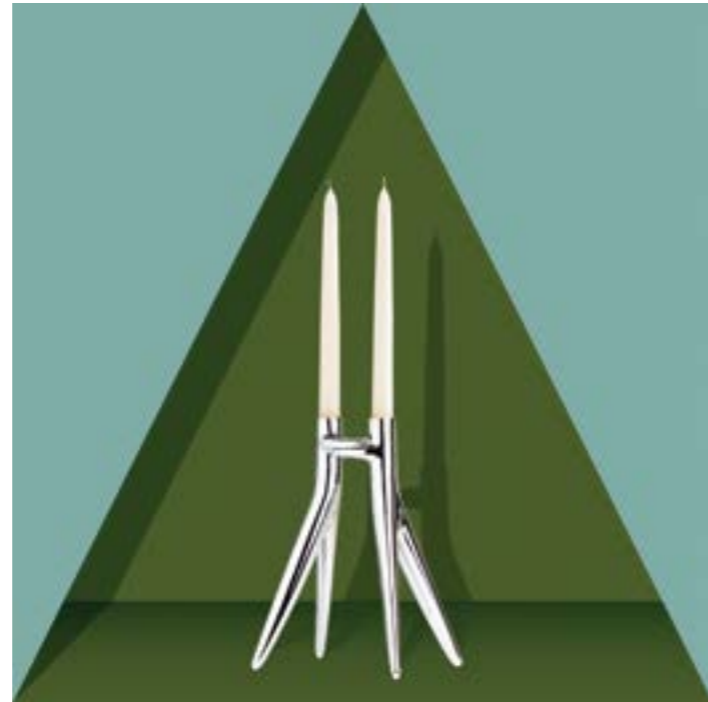
- 📍 აღმაშენებლის ხეივანი N30
- ☎ +995 599 68 90 70
- 📘 Facebook.com/salottigeorgia
- 📷 Instagram.com/salotti\_georgia





# Kartell

Salotti – იტალიური ავეჯისა და განათების შოურუმი. იგი, მსოფლიოში აღიარებულ პრემიუმ ბრენდებს აერთიანებს. შოურუმში ყველასთვის საყვარელი ბრენდის Kartell-ის Shop in Shop სივრცე გაიხსნა.



Kartell, წამყვანი დიზაინის კომპანიაა. იგი დაარსდა მილანში 1949 წელს ჯულიო კასტელის მიერ, თითქმის 70 წელია პროგრესული იტალიური დიზაინის სიმბოლოა. მისი წარმატებული ისტორია, მოთხრობილი პროდუქციის წარმოუდგენელად დახვეწილი სერიის საშუალებით - ავეჯი,

ფურნიტურა და განათება - გახდა არა მხოლოდ შიდა ლანდშაფტის ნაწილი, არამედ თანამედროვე დიზაინის ნამდვილი ხატება. კომპანიის ამჟამინდელი პრეზიდენტი და მფლობელი კლაუდიო ლუტი, 1988 წლიდან, „ქარტელის სულის“ მემკვიდრეა.



Kartell თანამშრომლობს თანამედროვე დიზაინის საექვეყნოდ ცნობილ დიზაინერებთან. მათ შორის არიან ფილიპ სტარკი, რონ არადი, ანტონიო ციტერიო, ფერუჩიო ლავიანი, პიერო ლისონი, პატრიცია ურკიოლა, ტოკუჯინ იოშიოკა, მარियो ბელინი, ალბერტო მედა, ფრონტი, ნენდო, ევგენი კვიტლე და სხვები.





Kartell-ის კოლექცია მრავალფუნქციური, მრავალფეროვანი, მოსახერხებელი და უდავოდ ესთეტიურად სასიამოვნოა. ფერადი, დახვეწილი და უნიკალური ფორმებით გამორჩეული Kartell-ის პროდუქტი მყისიერად ცნობადი გახდა მთელ მსოფლიოში, მის მიერ გამოწვეული ემოციების, გრძელვადიანი ფუნქციონალურობისა და უდავოდ მაღალი ხარისხის წყალობით. ბრენდი ავითარებს პროდუქტებს მასალების გამოყენების მუდმივი გაუმჯობესებით და ახალი ტექნოლოგიების ექსპერიმენტებით, რათა აღმოაჩინოს მათი, მანამდე უცნობი თვისებები. Kartell-მა შესაშური, საერთაშორისო აღიარება მოიპოვა.

ცონალურობისა და უდავოდ მაღალი ხარისხის წყალობით. ბრენდი ავითარებს პროდუქტებს მასალების გამოყენების მუდმივი გაუმჯობესებით და ახალი ტექნოლოგიების ექსპერიმენტებით, რათა აღმოაჩინოს მათი, მანამდე უცნობი თვისებები. Kartell-მა შესაშური, საერთაშორისო აღიარება მოიპოვა.



აღსანიშნავია, ის ფაქტი, რომ ბრენდს ცხრაჯერ მიენიჭა ყველაზე პრესტიჟული, **Compassi d'Oro** დიზაინის ჯილდო. 2000 წელს, **Museo Kartell**-მა, ბრენდის ისტორიის მცველმა (მან ბრენდის მუზეუმი 1999 წელს დააარსა), **Guggenheim Business and Culture Award** მოიგო საუკეთესო ბიზნეს-მუზეუმისთვის.

**Salotti**  
Design Solution

📍 აღმაშენებლის ხეივანი N30  
☎️ +995 599 68 90 70  
📘 Facebook.com/salottigeorgia  
📷 Instagram.com/salotti\_georgia





# Kartell

2024 წლის 20 იანვარს Kartell-ის სივრცე ოფიციალურად გაიხსნა თბილისში, შოურუმში Salotti, სადაც ქართველი დიზაინერები უფრო ახლოს გაეცნობიან ბრენდს და მის საკულტო მოდელებს.



ექსპოზიციის დასათვალისწინებლად გვგვნივთ მისამართზე:

**Salotti**  
Design Solution

📍 ალმაშენებლის ხეივანი N30  
 ☎️ +995 599 68 90 70  
 📘 Facebook.com/salottigeorgia  
 📷 Instagram.com/salotti\_georgia





# KUKHA DESIGN AWARD 2024

On May 17, 2024, the ANNUAL INTERNATIONAL PROFESSIONAL AWARD IN INTERIOR DESIGN „KUKHA DESIGN AWARD“ will be held at one of the largest venues in Minsk (Belarus).

The award will gather and unite the best architects, designers and decorators, their projects and implementations in the Republic of Belarus at the international professional level.

Our participants from different countries are talented, enterprising, ambitious and creative people with an active lifestyle, who are constantly developing in design and strive to change the world for the better.

An expert international jury will evaluate the works. The deadline for submitting works is from January 15, 2024 to April 15, 2024. You can submit your works for participation in the following nominations:

### 1. NOMINATION: REALIZED INTERIOR

- Completed apartment interior up to 50 sq.m.
- Completed apartment interior from 50 sq.m.
- Completed interior of a residential building
- Completed interior: interior decoration and styling
- Completed public interior (cafes, restaurants, bars)
- Implemented public interior (offices, salons, shops and other public spaces).

### 2. NOMINATION: INTERIOR CONCEPT

- Apartment interior design
- Residential building interior design



- Interior decoration and styling
- Public interior concept
- 3. NOMINATION: ARCHITECTURE**
- Completed project of an individual residential building
- Completed public building project
- Individual residential building project
- Public building project
- 4. NOMINATION: DEBUT OF THE YEAR**
- Realized residential interior
- Realized public interior
- Apartment interior design
- Residential building project
- Public interior project
- Completed interior: interior decoration and styling

The finalists of the nominations will be awarded diplomas, and the winners of the award will receive the coveted KUKHA DESIGN AWARD statuette. The bright finale, as last year, will be the award ceremony for the participants of the award, which is attended by more than 300 people.

And, of course, it won't be possible without special prizes from our partners. You can find out about the details of participation in the award and feel the incredible atmosphere of the award ceremony on our website: <https://kukhaaward.by/> or on Instagram @kukha.award

We will be glad to see you as participants and partners of the KUKHA DESIGN AWARD!

@photographer\_kazharski







დედაქალაქის მერმა, კახა კალაძემ მის მოადგილეებთან, ირაკლი ბენდელიანთან და ანდრია ბასილაიასთან ერთად, ლილოს დასახლებაში, ევგენი აფხაზავას IV შესახვევეში, გარემოს დაცვის საქალაქო სამსახურის მიერ მოწყობილი რეკრეაციული სივრცე დაათვალიერა.

დედაქალაქის მერიის ინფორმაციით, სამუშაოების შედეგად, რომელიც 9 000 კვადრატულ მეტრ ფართობზე განხორციელდა, მოეწყო შესაბამისი ინფრასტრუქტურა, დაირგო 1 846 ძირი სხვადასხვა სახეობის ნერგი, ხოლო 6 152 კვადრატულ მეტრ ფართობზე დაითესა ბალახი. ამჟამად, სივრცე ყველანაირად მონესრიგებულია. ბავშვებისთვის გაჩნდა შესაბამისი სათამაშო მოედნები, სადაც დამონტაჟდა ატრაქციონები, მოეწყო საფეხმავლო ბილიკები, ახალი განათების ბოძები LED სანათებით, სარწყავი სისტემები.

დედაქალაქის მერის განცხადებით, აღნიშნულ დასახლებაში რამდენიმე წლის წინ საცურაო აუზიც აშენდა, რომლითაც აქტიურად სარგებლობს ადგილობრივი მოსახლეობა. ასეთი რეკრეაციული სივრცის მოწყობა მოსახლეობისთვის ძალიან მნიშვნელოვანია.

ახლად მოწყობილი რეკრეაციული სივრცე ასევე დაათვალიერეს სამგორის რაიონის გამგებელმა კახა სამხარაძემ და პარლამენტის წევრებმა.



თბილისის  
მერიამ  
ლილოს  
დასახლებაში  
რეკრეაციული  
სივრცე  
მოაწყო







## BIOLI RESIDENTIAL COMMUNITY



**Type:** Private House  
**Status:** In Progress  
**Client:** Bioli Wellness Resort  
**Location:** Tbilisi, Georgia  
**Project Author:** Khmaladze Architects

Resident by Bioli is part of the Bioli Wellness Resort community located in Tbilisi's adjacent recreational area.

The terrain of the Bioli forest and its topography directed the distribution of the different types of houses. The design approach was to integrate the houses into the topography and to extend the landscape over

the roof, and by incorporating the topography as an architectural element, the intervention in the forest is seamless.

Nine types of inground and above ground houses are adjusted so that all the indoor spaces are oriented to the view. The community is based on sustainability and environmental friendliness.





# BIOLI RESIDENTIAL COMMUNITY



ტიპი: კერძო საცხოვრებელი  
სტატუსი: მიმდინარე  
დამკვეთი: Bioli Wellness Resort  
მდებარეობა: თბილისი, საქართველო  
პროექტის ავტორი: Khmaladze Architects

**Resident by Bioli** არის **Bioli Wellness Resort** თემის ნაწილი. სრულყოფისკენ სწრაფვა ყოველთვის იძლევა ცვლილებების განხორციელების სტიმულს. **Resident by Bioli** -ის პროექტი ამის გამოხატულებაა და უწყვეტ განვითარებას და მომხმარებლისთვის კომფორტული და ეკოლოგიური საცხოვრებელი გარემოს შექმნას გულისხმობს.

კომპლექსი ყურადღებას იპყრობს გეგმარების თავისუფლებით და არაორდინალურობით. პროექტორებისას, არქიტექტურის ლანდშაფტთან ინტეგრირების იდეა საკმაოდ ფუნდამენტური გახდა, რამაც მისი მოცულობის არქიტექტურული თუ ფუნქციური ასპექტები განაპირობა. ბიოლის ტყის რელიეფის მრავალფეროვნებამ თავიდანვე განსაზღვრა სხვადასხვა ტიპის საცხოვრებელი სახლების გეგმარება. ცხრა ტიპის საცხოვრებელი სახლის მიწისქვეშა და მიწისზედა სივრცეები ისეა მორგებული ლანდშაფტს, რომ ულამაზეს ხედზე იყოს ორიენტირებული. პროექტის ფარგლებში ეკო-სასტუმროს, ეკო-კოტეჯების და ტერიტორიის საზოგადოებრივი სივრცის სრულყოფის სამომავლო განვითარება კვლავ იგეგმება.







## NS STUDIO-მ 10 წლის იუბილე აღნიშნა

დეკემბერში NS STUDIO-მ, წამყვანმა არქიტექტურისა და დიზაინის სტუდიამ, 10 წლის იუბილე რეტროსპექტული გამოფენით აღნიშნა. ღონისძიებაზე სტუდიამ გააერთიანა კომპანიის თანამშრომლები, არქიტექტურის და დიზაინის სფეროს წარმომადგენლები, დამკვეთები, პარტნიორები და მეგობრები. არქიტექტურულ სფეროში ასეთი ღონისძიება ახალი სიტყვაა, სადაც გასული 10 წლის შეჯამება განხორციელებული პროექტების სახით იყო წარმოდგენილი.

გამოფენას მელიქიშვილის გამზირზე მდებარე ძველმა ღვინის ქარხანამ უმასპინძლა, რაც საინტერესო სივრცე აღმოჩნდა NS STUDIO-ს მრავალფეროვანი პროექტების ახლოს გასაცნობად. განხორციელებული, მიმდინარე და დაგეგმილი პროექტები წარმოდგენილი იყო დიდი ფორმატის ექსპოზიციებითა და შთამბეჭდავი 3D მოდელებით. ასევე, აქვე იყო წარმოდგენილი სტუდიის პროდუქტის დიზაინის პლატფორმის - NS PRODUCT-ის სკამები „Take A Seat“ კოლექციიდან. პროდუქტის დიზაინის ხაზი კომპანიამ 2022 წლის დასაწყისში გამოჰყო ცალკე მიმართულებად, რომელსაც დიდი სამომავლო გეგმები აქვს.







სასტუმრო რედისონი ქუთაისში  
რენდერები: Mir.no

საკუთარი საცხოვრებელი  
სახლი თვალადში  
ფოტოგრაფი: გრიგორი სოკოლინსკი







# NS PRODUCT

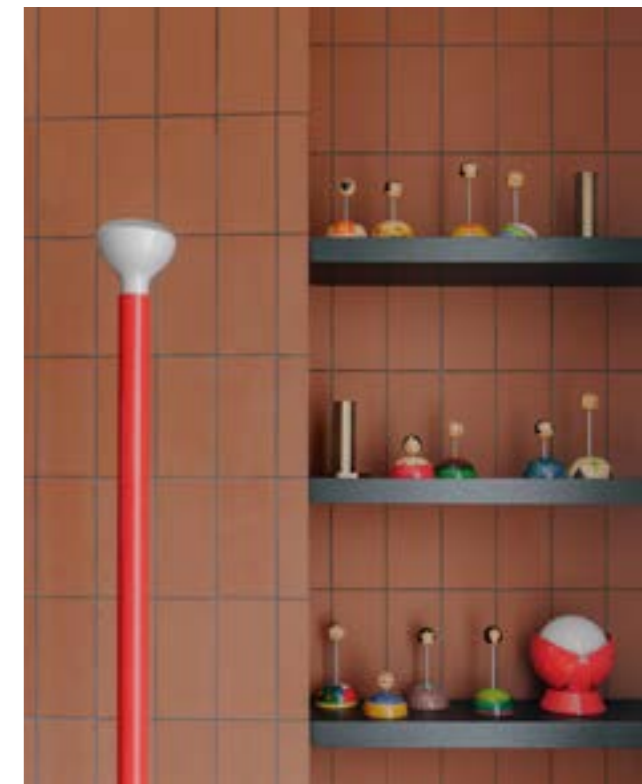
NS STUDIO დაარსების პერიოდიდან ექსპერიმენტებს ატარებდა ავეჯისა და პროდუქტის დიზაინზე. კომპანიის განვითარებასთან და ზრდასთან ერთად პროდუქტის დიზაინი და ინტერიერის განსხვავებული ელემენტების შექმნა თითოეული პროექტის განუყოფელი ნაწილი გახდა. ამ სფეროში უკვე მრავალწლიანი გამოცდილების შემდეგ, გამოიკვეთა, რომ არქიტექტურული და ინტერიერის დიზაინის პრაქტიკის პარალელურად შექმნილიყო პროდუქტის დიზაინის ხაზი, რომელიც გაიზიარებდა სტუდიის ერთიან ფილოსოფიას, შეინარჩუნებდა ინდივიდუალიზმს და იქნებოდა დამოუკიდებელი პლატფორმა პროდუქტის დიზაინის იდეების გენერირებისთვის. ასე შეიქმნა NS PRODUCT. 2022 წლიდან მოყოლებული, პროდუქტის პორტფოლიოში ორი სრულყოფილი კოლექცია და სხვადასხვა მცირე მოცულობის ობიექტია. თითოეული ნივთი და მათი დეტალი ხელნაკეთია და დამზადებულია საქართველოში. ამ და სხვა მრავალი განსხვავებული პროექტით აჯამებს NS STUDIO გასულ 10 წელს და მომავალში კიდევ უფრო საინტერესო და ექსპერიმენტებით სავსე სიახლეებს გვპირდება.



NS STUDIO-ს დამფუძნებლები ლუკა ჩაგანავა და ნინო ჭანტურია გასულ 10 წელს აფასებენ, როგორც ბევრი გამოწვევის, სირთულის და უსაზღვრო გამოცდილების დაგროვების პერიოდს, რომელმაც არაერთი წარმატება და საინტერესო თავგადასავალი მოუტანა სტუდიოს განვითარების გზაზე. აღსანიშნავია ისიც, რომ კომპანია პირველია, რომელმაც მეორე ოფისი გახსნა ქვეყანაში, კერძოდ კი ქუთაისში, სადაც ადგილობრივები არიან დასაქმებულნი. სამომავლო გეგმები საკმაოდ ამბიციურია: ევროპის ერთ-ერთ ქვეყანაში ოფისის გახსნა და პროდუქტის ხაზის მიმართულებით ბევრი საინტერესო სიახლე, მათ შორის შოურუმის გახსნა დაანონსდა. უწყვეტი სწავლა, მუდმივი განვითარება და ზრდა კომპანიის ხედვის განუყოფელი ნაწილია და სწორედ ამ განწყობით განაგრძობს NS STUDIO 2024 წელს. გვინდა მკითხველს გავაცნოთ რამდენიმე პროექტი, რომელიც სწორედ ამ გამოფენაზე ვიხილეთ.



ხელოვნების მულტიფუნქციური ცენტრი ქუთაისში რენდერები: PARALEL.STUDIO  
მოცემული პროექტი სამუშაო სტადიაზეა და მისი გახსნა 2024 წელს იგეგმება.



ფერადი, დარბილებული სკამი, კოლექციიდან - „სიყვარულით, ნს.“  
ხელნაკეთი ფიგურები, კოლექციიდან - „დო.რე.მი“  
ფოტოგრაფი: გრიგორი სოკოლინსკი





## ღერაკოტას პავილიონური სახლი

სტატუსი: დასრულებული

მოცულობა: 350 მ<sup>2</sup>

პროექტის მისამართი: წავეკისი, ქ. თბილისი;

არქიტექტურული კომპანია: არქიტექტურის ლაბორატორია N3;

ვებ გვერდი: [www.loa3.ge](http://www.loa3.ge)

საკონტაქტო ელ.ფოსტა: [office@loa3.ge](mailto:office@loa3.ge)

არქიტექტორები: დიმიტრი შაფაქიძე, ირაკლი აბაშიძე, თამარ ტეხოვა, კახა ვაჩაძე, ტატა ქოიავა, კახა მაისურაძე, დიმიტრი კენჭოშვილი

ფოტოგრაფი: გიორგი მამასახლისი



ავტორებისგან: მთავორიანი რელიეფის გათვალისწინებით, ჩვენს გარემოში დეფიციტია სწორი სიბრტყეები. მიუხედავად ამისა, ჩვენი სურვილი იყო გაშლილ, სწორ მინდორზე შეგვექმნა პავილიონივით სახლი, რომელსაც სამხრეთიდან უხვად მოეფინებოდა მზის სხივები.

გამჭვირვალე პავილიონივით სახლი მსუბუქი, კოლონების კონტურებით, მათ შორის, შემოსილი გარემოსთან კონტრასტული ფერით, დგას სწორ, მისთვის შექმნილ სცენაზე, რომელიც ეკონომიური მეთოდით, მინის გადანაწილებით და რელიეფის ცვლილებით ჩამოყალიბდა, რაც მთავარი გამოწვევა იყო.

ჩარჩოს პრიზმაში გამოსახული ცის და დღის შუქის განუყრელობა ამ სახლის მეხუთე ელემენტს წარმოადგენს, რომელიც შლის საზღვრებს ინტერიერსა და ექსტერიერს შორის. მეტიც, შიდა და

გარე სივრცეს სიმბიოზურად ირეკლავს და აკავშირებს ერთმანეთთან.

ერთი შეხედვით შენიშნავთ, რომ სცენაზე მდგარი ერთსართულიანი სახლი მაცდურ ეფექტს ქმნის, რომელიც უფრო მართკუთხა ფორმისაა, ვიდრე ყუთის მაგვარი.

აღსანიშნავია სივრცითი განზომილებები. გარემო ადგენს დიქტომიას საერთო და პირად სივრცეებს შორის. ქვედა სართულზე განთავსებულ ოთახებს, მათ შორის აბაზანას, ცალკეული, პრივატული ეზოები აქვთ, რაც ამრავალფეროვნებს საცხოვრებელ გამოცდილებას.

მეპატრონის განსაკუთრებულმა სიყვარულმა მცენარეების მიმართ კი გამორჩეული გახადა ზამთრის ბაღის შექმნის იდეა, რომელიც ოაზისის ფარდასავით ეფინება გამჭოლ სივრცეს, საიდანაც მოჩანს კავკასიონის ხედები.









## TERRACOTTA PAVILION HOUSE



STATUS: Completed  
SIZE: 350 m<sup>2</sup>  
Project address: Tsavkisi, Tbilisi;

Architecture Company: Architecture Laboratory #3;  
Website: [www.loa3.ge](http://www.loa3.ge)  
Contact e-mail: [office@loa3.ge](mailto:office@loa3.ge)  
Architects: Dimitri Shafakidze, Irakli Abashidze, Tamar Tekhova, Kakha Vachadze, Tata Koyava, Kakha Maisuradze, Dimitri Kenchoshvili  
Photographs: Giorgi Mamasakhlisi



**From the authors:** Navigating mountainous topography, our architectural pursuit led to crafting a pavilion-style residence on a leveled expanse, basking in abundant southern sunlight. This dwelling rests upon a purpose-built, straight stage, overcoming challenges through economical land redistribution and terrain modifications. Clad between light columns in a contrasting hue, the house harmonizes with its surroundings.

The fusion of sky and daylight, encapsulated within the architectural prism, introduces a fifth element, erasing boundaries between interior and exterior realms. This seamless connection resonates through symbiotic reflections, intertwining inner and outer spaces.

A deliberate choice of placing a single-story house on a platform creates a stacked aesthetic, departing from a conventional boxy structure upon initial observation.

Emphasizing spatial dimensions, the surroundings establish a dichotomy between public and private realms. The lower rooms, including the bathroom, extend to individual patios, enriching the living experience.

An owner's botanical affinity spurred the creation of a conservatory, transforming the domestic garden into an oasis curtain that frames panoramic views of the Caucasus.





ლიან ბევრი ისტორიული სავაჭრო ქარვასლისა და ხელო-სანთა ქუჩის დამაკავშირებელი არტერია. ერთდროულად სატრანსპორტო და საზოგადოებრივი სივრცე, საზოგადოებრივ ფუნქციათა მრავალფეროვნებასთან ერთად, ეთნიკური, რელიგიური და კულტურათა მოზაიკაა. სწორედ ამ მოზაიკას აღნიშნავს შენობის ერთ-ერთი მთავარი



## GLARROS OLDTOWN

ტიპი: საზოგადოებრივი შენობა  
 სტატუსი: დასრულებული  
 პროექტის  
 ბმული: <https://loa3.ge/ka/glarros-oldtown/>  
 მოცულობა: 4500 მ<sup>2</sup>  
 პროექტის  
 მისამართი: ქ. თბილისი,  
 კოტე აფხაზის ქუჩა N15, 0105  
 არქიტექტურული  
 კომპანია: არქიტექტურის  
 ლაბორატორია #3

ვებ გვერდი: [www.loa3.ge](http://www.loa3.ge)  
 საკონტაქტო ელ.ფოსტა: [office@loa3.ge](mailto:office@loa3.ge)  
 არქიტექტორები: დიმიტრი შაფაქიძე,  
 ირაკლი აბაშიძე,  
 თამარ ტეხოვა, თათა ქოიავა  
 ფოტოგრაფი: გიორგი მამასახლისი

ადგილი რომელზეც ახალი სასტუმრო დგას, ძველ თბილისში მდებარეობს. ეს დახვეული გზა, ერთ-ერთი უძველესი ნაშთია ქალაქის ქსოვილის და ცნობილია როგორც ქუჩა-მოედანი. როგორც და-







ელემენტი, რომელიც ამავე დროს 1970-იანი წლების მოზაიკის მანერაშია შესრულებული.

სასტუმროს შენობის და ინტერიერის დაპროექტების მიზანი ამ ისტორიული მრავალფეროვნებაში კიდევ ერთი ელემენტის შემოტანაა, რომელიც ორგანულად ჩაენერება და აირეკლავს სიცოცხლით სავსე გარემოს.

ახალმა შენობამ დაიკავა, 1980-იანი წლების ადმინისტრაციული ნაგებობის ადგილი. რომლის დანგრევის მიზეზიც გახდა ის, რომ არსებულ სტრუქტურის სრულფასოვან სასტუმროდ გადაკეთება მის ზომაში ზრდას გამოიწვევა და დაარღვევდა ისტორიული განაშენიანების მასშტაბს. ახალი შენობის ლაქამ კი, წინამორბედისაგან განსხვავებით, გააგრძელა ძველი ქალაქის განაშენიანებისათვის დამახასიათებელი შენობების ტრადიცია, როცა შენობები იმეორებენ უძველესი ქუჩების გადაკვეთის მახვილ კუთხეებს და ამ კუთხეებიდან ერთდროულად ჩანს ქუჩისკენ მიმართული მკაცრი ფასადიც და ტრადიციულად უხვად მორთული შიდა ეზოც.

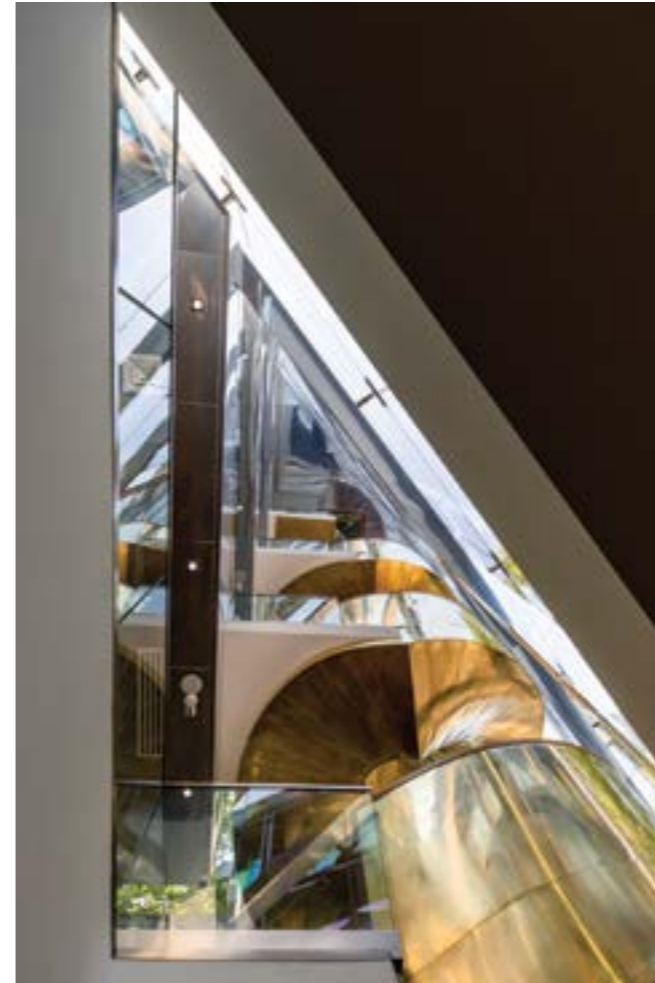






Situated within the historic confines of old Tbilisi, the new hotel occupies a space of significance. This winding thorough road, recognized as the "street-square," stands as one of the city's most ancient vestiges. It served as a vital conduit for numerous historic merchant caravans and artisanal streets.

Simultaneously, it functions as both a bustling transportation artery and a communal gathering area.



## GLARROS OLDTOWN

**STATUS:** Completed

**SIZE:** 4500 m<sup>2</sup>

**LOCATION:** K.Apkhazi street, Tbilisi, Georgia

**Architecture Company:** Architecture Laboratory #3

**Website:** [www.loa3.ge](http://www.loa3.ge)

**Contact e-mail:** [office@loa3.ge](mailto:office@loa3.ge)

**Architects:** Dimitri Shafakidze, Irakli Abashidze, Tamar Tekhova, Tata Koyava

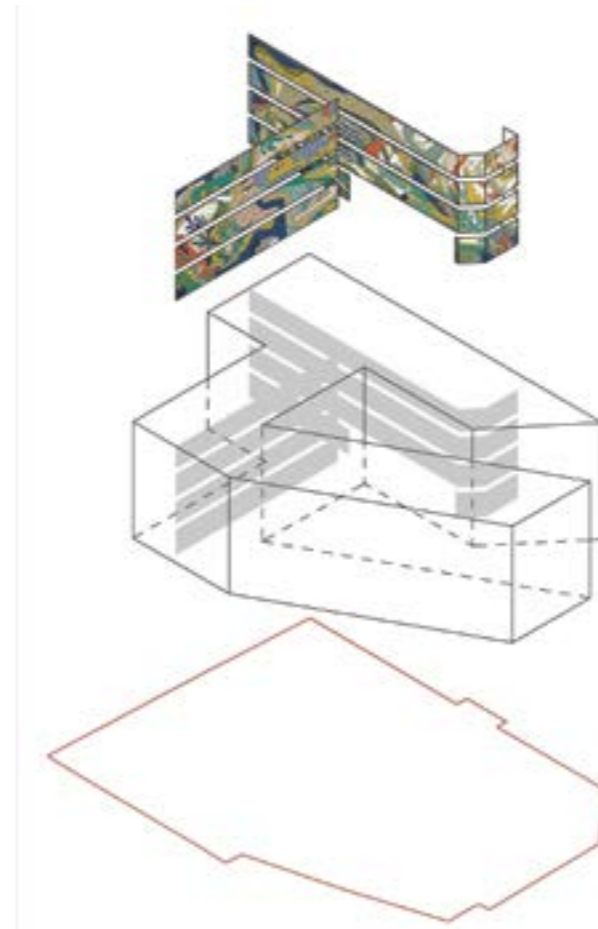
**Photographer:** Giorgi Mamasakhlisi





Within its bounds, an array of public functions coalesces, forming a tapestry of ethnic, religious, and intercultural diversity. This intricate mosaic serves as a defining feature, subtly woven into the core of the building, which itself embraces the mosaic style reminiscent of the 1970s.

The core objective guiding the design of the hotel's architecture and interior is to introduce a new dimension to this historical tapestry, seamlessly integrating and reflecting the vibrant milieu. Taking



the place of a 1980s administrative building, the new structure emerged.

The rationale behind the former building's demolition stems from the realization that transforming it into a full-fledged hotel would necessitate expansion, potentially disrupting the scale of the historic surroundings. In contrast, the new edifice perpetuates the architectural heritage of the old city. It echoes the tradition of structures that mirror the sharp corners where ancient streets intersect. From these vantage points, one can simultaneously appreciate the imposing facade facing the street and the traditionally adorned inner courtyard.







## ცეკვით ნაამბობი ქართველთა სულიერი თავბადასავალი

**მუზეუმი**

**მდებარეობა:** მარჯანიშვილის ქუჩა, თბილისში  
**საერთო ფართი:** 300 კვ.მ

**ავტორი:** დიზაინერი ნინო ჟღენტა



თბილისის ერთერთ ისტორიულ უბანში, სუხიშვილების შემოქმედებითი სტუდიის სივრცეში, სუხიშვილების ეროვნული ბალეტის მუზეუმის „ოთხგანზომილებიანი“ პერფორმანსი - არაჩვეულებრივი ექსპოზიცია განთავსდა. ნინო და ილიკო სუხიშვილების იდეა, მათი უშუალო ჩართულობით, დიზაინერ ნინო ჟღენტის ძალისხმევით და პროექტით განხორციელდა.

შინაარსობლივად რთული და შთამბეჭდავი ექსპოზიციის მთლიანობა ჰორიზონტალურ თუ ვერტიკალურ მოდულურ ელემენტებადაა დანაწევრებული... ნუ, ეს, როგორც უნდა დაიწყოს სტატია (ალბათ), მაგრამ სინამდვილეში ... აქ სიცოცხლეა, განუწყვეტელი შემოქმედებითობაა, მოძრაობაა...

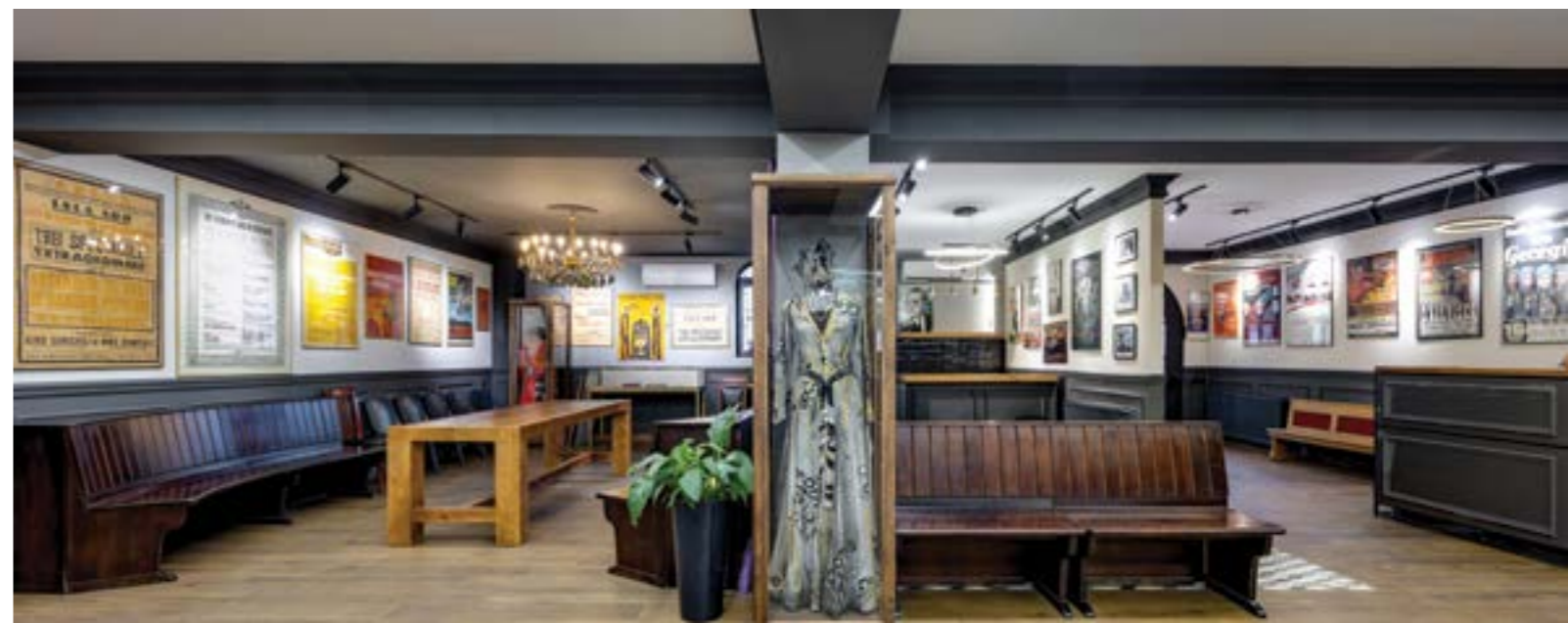
ფოტოები - ნამიერად დაფიქსირებული ისტორიული

ფრაგმენტები, აფიშები თუ არტეფაქტები უდიდესი მუხტის მატარებელია და სოლიკო ვირსალაძის, დიდი ნინო რამიშვილის და დიდი ილიკო სუხიშვილის, თენგიზ სუხიშვილის, ნინო და ილიკო სუხიშვილების შემოქმედებით მატინეს ასახავს. აქ, მოხვედრისთანავე გიჩნდება სურვილი, რომ აუცილებლად უნდა შექმნა, იმუშაო ხალისით, მონდომებით, თავდაუზოგავად, გიყვარდეს, იყო სამშობლოს პატრიოტი, სულ...

აქაურობის აღსაწერად გონებაში ახალი, ჯერ არარსებული სიტყვები და ეპითეტები თავისთავად მოდის... აქედან წასვლა აღარ გინდა და არ ჩქარობ, ცდილობ მთელი სისავსით შეიგრძნო მღელვარე, განუმეორებელი, დიდებული, ქართული...

მუზეუმის თითოეული რაკურსი უთუოდ შედეგურია თავისი ისტორიული თუ შინაარსობრივი დატვირთვით და ყოველი მათგანი ზუსტად, მაშინ ჩნდება ნინა პლანზე, როცა მოისურვებ ...თითქოს ეპოქალურ მოედანზე იმყოფები, ირჩევ დროის რომელიმე მონაკვეთს და იწყება ქმედება... არა – შემოქმედება და ის განუმეორებელია.

სივრცის სკულპტურულობა და ფორმათა სიმბოლიკა იდეის და პროექტის ავტორთა ერთობლივ შემოქმედებით კონცეპციას დაკონკრეტებისა და განმარტების გარეშე წარმოაჩენს. თვალშისაცემია დიზაინერი ნინო ჟღენტის ავტორისეული ინტერპრეტაციით გარდაიქმნილი გარემო და მასში არსებული ფერიტი რეფრენები, მოცულობები, რაც მოულოდნელობებით აღსავსე პერსპექტივებს განაპირობებს. მუზეუმის მოცულობითი კომპოზიცია მასისა და სივრცის ურთიერთობით ხასიათდება. ფორმანარმომქმნელ სანყის თვითმყოფადი, ცოცხალი მასა წარმოადგენს. სივრცე კი კომპოზიციურად ექვემდებარება მას. უმთავრესი ადგილი ადამიანისათვის







განსაზღვრულ, ემოციურად დატვირთული გარემოს შექმნას ეთმობა. ინტერიერში თანამედროვე თუ ტრადიციული არქიტექტურული დეკორის ყოველი ფრაგმენტი მნიშვნელოვან დატვირთვას იღებს.

მუზეუმის ატმოსფეროს ზედმიწევნით მიესადაგება დიდი ნინო რამიშვილის სიტყვები:

„ბედნიერი ვარ იმით, რომ ანსამბლი ცოცხლობს, ვითარდება და დინასტია გრძელდება. შეიცვლება თაობები, ცოტათი შეიცვლება ცეკვებიც, რასაკვირველია ახლებიც გაჩნდება, მაგრამ მჯერა, ილიკო სუხიშვილის, სოლიკო ვირსალაძისა და ნინო რამიშვილის მიერ ცეკვით ნამშობი ქართველთა სულიერი თავგადასავალი მომავალშიც შეეხება მაყურებელთა გულებს და სახეშეცვლილ მსოფლიოს ტრაგიზმით, იუმორითა ტემპერამენტით ალსავეს პატარა ხალხის ამბავს მიუტანს.“



მართლაც, თემატური სცენარით, შინაარსობლივად შთამბეჭდავი ექსპოზიციის მთლიანობა მრავლისმთქმელია, თითოეულ ფრაგმენტში ახლის, თანამედროვეობის სულიერება შეიგრძნობა, ცოცხალია...







## GEORGIAN SPIRITUAL ADVENTURE TOLD THROUGH DANCE

**Type:** Museum  
**Location:** Marjanishvili Street, Tbilisi  
**Total area:** 300 m<sup>2</sup>  
**Author:** Designer Nino Jgenti

In one of the historical districts of Tbilisi, in the space of the Sukhishvili creative studio, the "four-dimensional" performance of the Sukhishvili National Ballet Museum - an extraordinary exposition was placed. The idea of Nino and Iliko Sukhishvili, with their direct involvement, was implemented with the efforts and project of designer Nino Jgenti.

New, non-existent words and epithets come to mind by themselves to describe being here... You don't want to leave

here anymore and you don't rush, you try to feel the exciting, unique, magnificent, Georgian...

Each perspective of the museum is without a doubt a masterpiece with its historical or content load, and

each of them comes to the fore exactly when you want it.. as if you are in an epochal square, you choose a

period of time and action begins... no, creativity and it is unique.







თბილისის გარეუბანს, კაკლებში, შეემთქმეა საცხოვრებელი სახლი მდიდარი ინტერიერით. იგი რამდენიმე დონეზეა განთავსებული. საცხოვრებელი სივრცის ორსინათლიანი გარემო მოულოდნელი არქიტექტონიკითაა აგებული და გახნილია ულამაზეს ლანდშაფტთან. ინტერიერის ორიგინალური კომპოზიციები მნიშვნელოვნად განსაზღვრავს მის საერთო ატმოსფეროს. მთლიანი სივრცე საინტერესო



## ექსკლუზივი თანამედროვე სტილისტიკაში

სახლი ქალაქის გარეუბანში  
მდებარება: კაკლები, თბილისი  
საერთო ფართი: 900 მ<sup>2</sup>  
ავტორი: დიზაინერი ნინო ჟღენტი







თემებითაა სავსე და მის ორგანიზებაში, სწორედ ეს გახდა მთავარი მხატვრული პრინციპი. ამ-  
დაგვარი მიდგომა თანამედროვე სტილისტიკაში

ექსკლუზიურ ჩართვებს განაპირობებს და მას აუცილებელს ხდის. აქ მოხვედრისთანავე, შექმნილი ექსპოზიციის ფონზე აღიქვამთ, რომ დღეს,



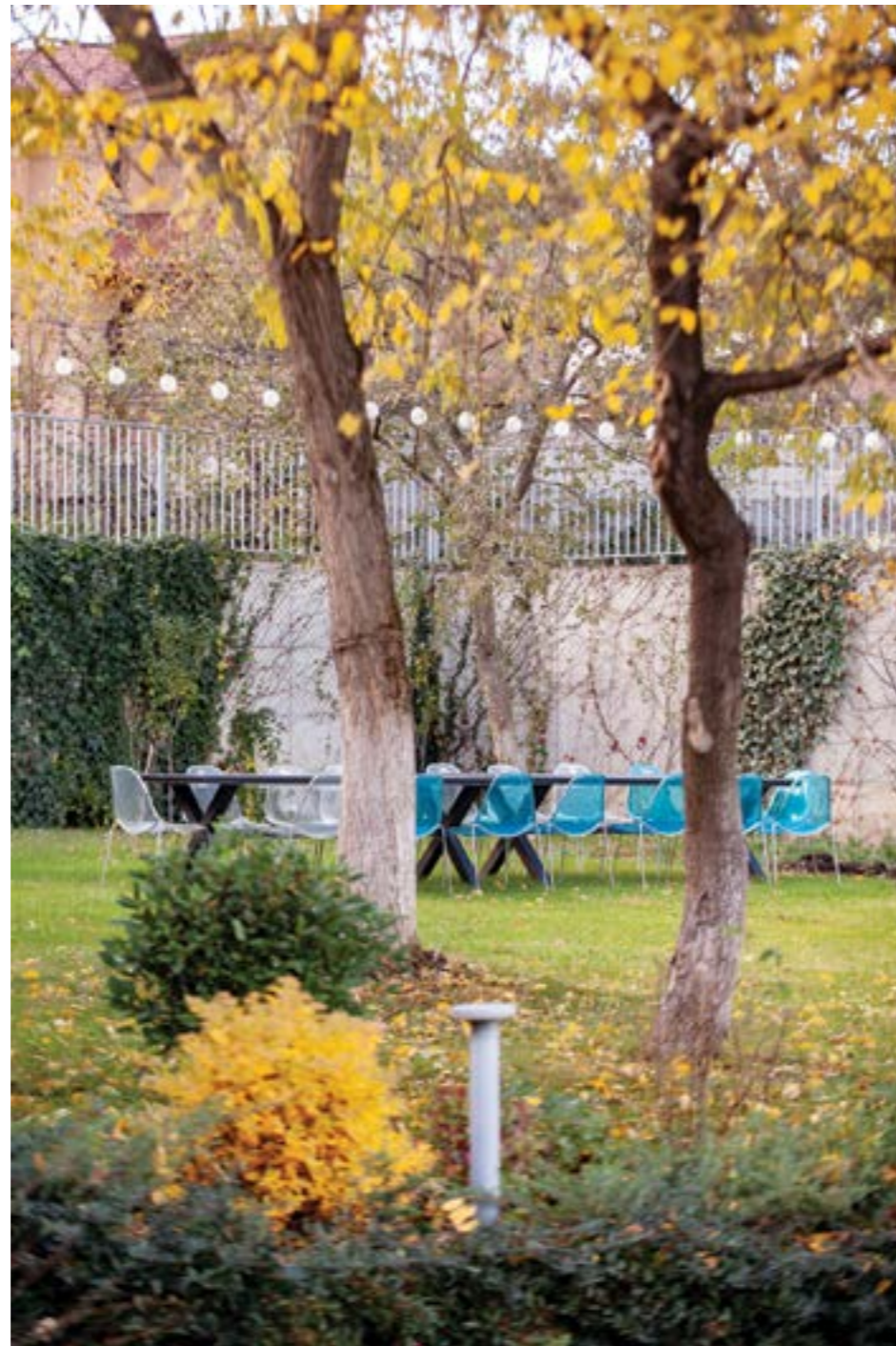
საცხოვრებელი ინტერიერის ესთეტიკა საჭიროებს არა მხოლოდ თანამედროვე ფორმებსა და საგნებს, ის აუცილებლად ეყრდნობა სახასიათო

ნიუანსებს, ცალკეულ ასოციაციებს, რაც მთელი სივრცის თვითმყოფადობის გამოსავლენადაა აუცილებელი.

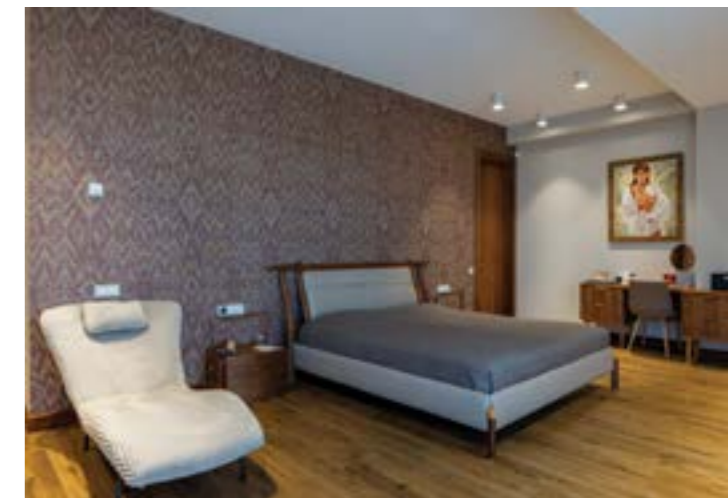


# EXCLUSIVE IN MODERN STYLING

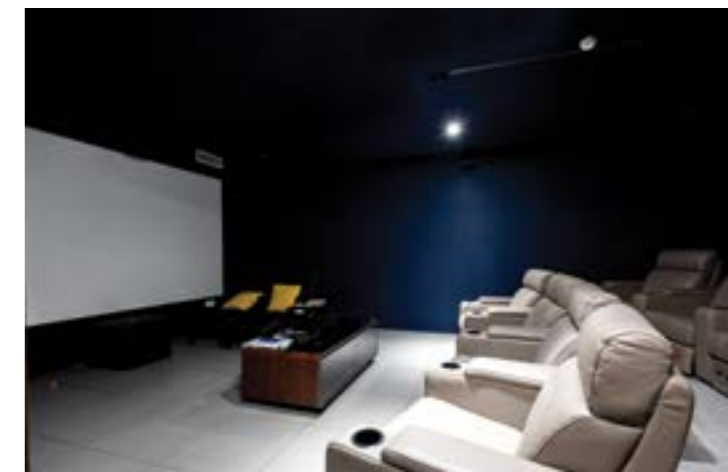
A house on the outskirts of the city  
Location: Kaklebi, Tbilisi  
Total area: 900 m<sup>2</sup>  
Author: designer Nino Jgenti



A residential house with a rich interior has been added to the suburb of Tbilisi, in Kaklebi. It is placed on several levels. The two-light environment of the living space is built with unexpected architectonics and is open to the landscape. The original compositions of the interior significantly determine its general atmosphere. The whole space is full of interesting themes and this became the main artistic principle in its organization. Such



an approach leads to exclusive inclusions in modern stylistics and makes it necessary. As soon as you get here, against the background of the created exposition, you will perceive that today, the aesthetics of the living interior requires not only modern forms and objects, it is necessarily based on characteristic nuances, separate associations, which are necessary to reveal the identity of the entire space.





# სახლი ქალაქის გარეუბანში

მდებარეობა: კაკლები, თბილისი

საერთო ფართი: 250 მ<sup>2</sup>

ავტორი: დიზაინერი ნინო ძიძაძე. Numero Design Studio

ფოტოგრაფი: გრიგორი სოკოლინსკი

ავტორისგან: სახლი ქალაქგარეთ, თბილისთან ახლოს, ურბანული ცხოვრების აურზაურისგან მოშორებულ მშვიდ გარემოში, „კაკლებში“ მდებარეობს.

მომხმარებლის სურვილი იყო სახლში ყოფილიყო სამი საძინებელი - ერთი მასტერი და ორი საძინებელი, ერთი საერთო სველი წერტილით.

სახლში გააჩინეთ ანტრესოლი (ჭერის სიმაღლე გვაძლევდა ამის საშუალებას), სადაც მთავარი საძინებელი განვათავსეთ. ქვედა სართულზე დავტოვეთ მისაღები







გაერთიანებული სამზარეულოსთან. მოხდა სივრცის ზონირება - სასადილო მაგიდა მოვითავსეთ ვიტრაჟებთან ახლოს, საიდანაც იშლება საოცარი ხედი დედაქალაქზე; ოთახის მყუდრო ნაწილში კი მოვანყვეთ სამზარეულო და მოსასვენებელი კუთხე. ოჯახის წევრების ხასიათიდან და სურვილებიდან გამომდინარე, სივრცეში შემოვიტანეთ მშვიდი და დაბალანსებული ფერები. სახლში ყველა ელემენტი საგულდაგულოდ გათვლილი და შერჩეულია. ავეჯი (მათ შორის ჩვენი სტუდიის პროდუქტი - ყავის მაგიდა), ფარდაგი, კედლის დეკორაცია, გამწვანება და განათება სიმყუდროვის და დალლილი სამუშაო დღის შემდეგ მოსვენების და განტვირთვის საშუალებას იძლევა. პროექტში, ჩვენი ერთ-ერთი საყვარელი დეტალია სამზარეულოს კედლის ხელნაკეთი კერამიკული ფილა.

პროექტზე მუშაობა ძალიან საინტერესო და საიმოვნო იყო. დამკვეთებისგან სრული ნდობა და თავისუფლება გვქონდა და შედეგიც, ვფიქრობთ რომ, შესაბამისია.





# A HOUSE ON THE OUT- SKIRTS OF THE CITY

Location: Kaklebi, Tbilisi

Total area: 250 m<sup>2</sup>

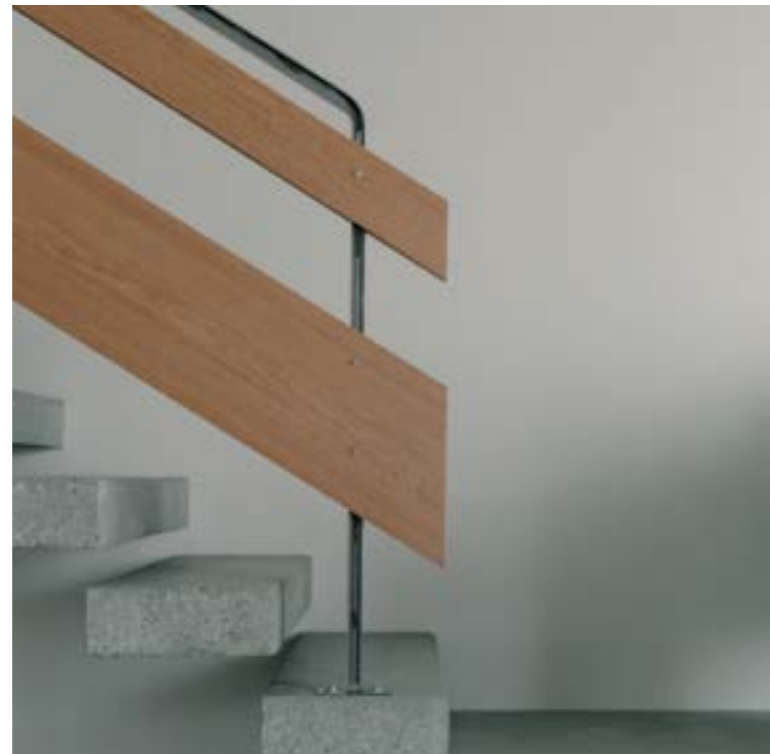
Author: designer Nino Dzidzadze. Numero Design Studio

Photographer: Grigory sokolinsky

From the author: The house is located outside the city, near Tbilisi, in a quiet environment away from the hustle and bustle of urban life, in "Kaklebi".

The customer's desire was to have three bedrooms in the house - one master and two bedrooms with one shared bathroom.

We created a mezzanine in the house (the height of the ceiling allowed



us to do so), where we placed the main bedroom. We left the living room with the combined kitchen on the lower floor. The space was zoned - we placed the dining table near the stained-glass windows, from which there is an amazing view of the capital; In the cozy part of the room, we arranged a kitchen and a sitting area.

Depending on the character and wishes of the family members, we introduced calm and balanced colors into the space. Every element in the house is carefully selected. Furniture (including our studio's coffee table), rugs, wall decorations, landscaping and lighting provide coziness and relaxation after a tiring working day. One of our favorite details in the project is the handmade ceramic tile on the kitchen wall.

Working on the project was very interesting and enjoyable. We had complete trust and freedom from the customers, and we think that the result is appropriate.







## გაომედიის სიბოლოური ველი

მდებარეობა: თბილისი, პოლიტკოვსკაიას ქუჩა  
საერთო ფართი: 80 მ<sup>2</sup>

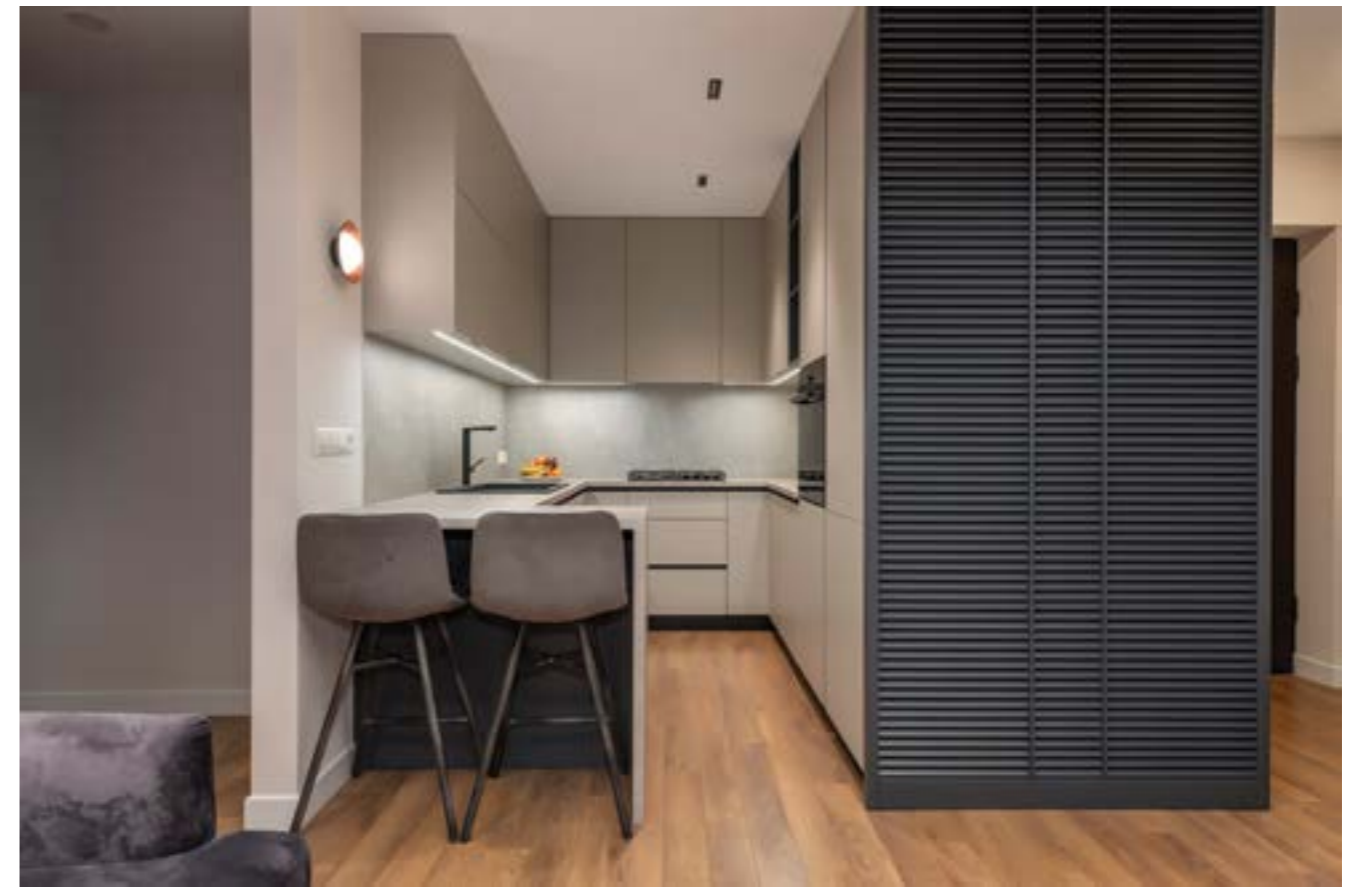
ავტორი: არქიტექტორი შორენა თაყაიშვილი

თბილისის ერთ-ერთ პრესტიჟულ უბანში – პოლიტკოვსკაიას ქუჩაზე მდებარე მრავალბინიან კორპუსში, შორენა თაყაიშვილის დიზაინით საინტერესო საცხოვრებელი სივრცე შეიქმნა. ავტორი, თავის შემოქმედებით ხედვას გეომეტრიული ფორმების თამამ რეალიზაციაში აყალიბებს. ამასთან ერთად მნიშვნელოვანია ის, რომ საცხოვრებელი სივრცის შემოქმედებითად გააზრებულ მოცულობაში არქიტექტონული დეტალების კოლორიტი ყოველ ქრილშია

გადათამაშებული. სივრცის ინტერიერული აგებულება მრავალპლანია. ერთიან მთლიანობაში მოქცეული, გემოვნებით შერჩეული, თანამედროვე დიზაინერული დეტალების კომპოზიციები, სასიამოვნო დისონანსის შემომტანია და შესრულების მაღალ პროფესიონალიზმს ადასტურებს. თითოეული დეტალისადმი გულდასმითი დამოკიდებულებით, ავტორმა, საცხოვრებელში კომფორტული და მშვიდი გარემო შექმნა.



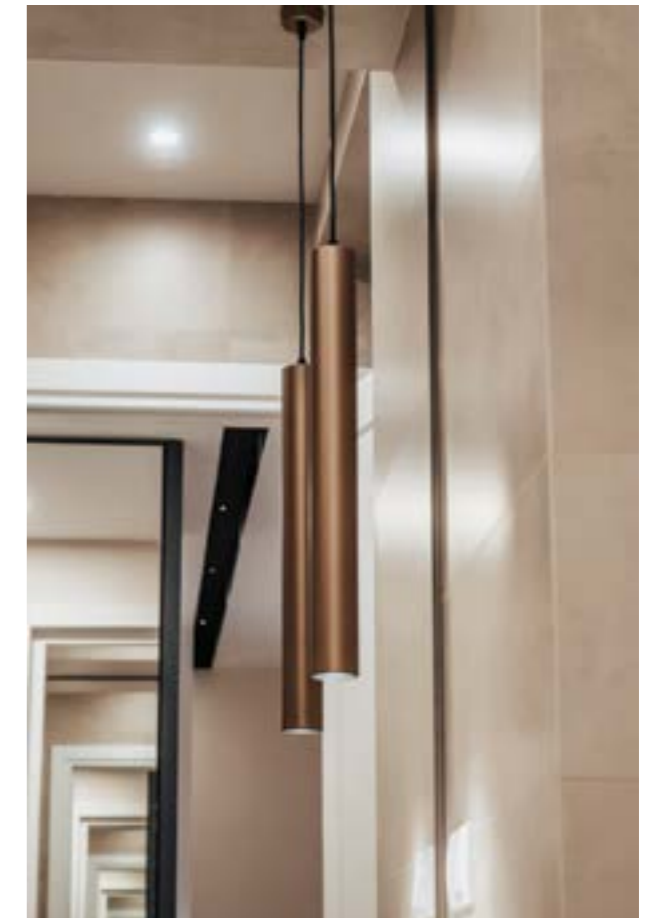




## THE SYMBOLIC FIELD OF GEOMETRY

**Location:** Tbilisi, Politkovskaya Street  
**Total area:** 80 m<sup>2</sup>  
**Author:** Architect Shorena Takaishvili

An interesting living space was created by the design of Shorena Takaishvili in a multi-apartment building located on Politkovskaya Street, one of the prestigious districts of Tbilisi. The author builds his creative credo in the bold realization of geometric forms. Along with this, it is important that in the creatively thought-out volume of the living space, the color of the architectural details is reproduced in every vertical or horizontal cut and creates a symbolic field of modernity. The interior structure of the space is multi-planar. The compositions of modern design details, brought into a single whole, tastefully selected, bring a pleasant dissonance and confirm the high professionalism of the performance. With a careful attitude to each detail, the author created a comfortable and peaceful environment using the increasing degree of freedom of the entire space in the residence.







სივრცის სტრუქტურა ფორმათა  
მრავალფეროვნებით იქმნება



მდებარეობა: თბილისი, უზნაძის ქუჩა  
საერთო ფართი: 135 მ<sup>2</sup>  
ავტორი: არქიტექტორი შორენა თაყაიშვილი

მაქსიმალურად ეფექტურად წარმოჩენილი შედეგი ყოველთვის ორიგინალურობით გამოირჩევა და ფუნქციონალურად და ესთეტიკურად შეესაბამება კონკრეტულ მოთხოვნებს. შორენა თაყაიშვილის მიერ







შექმნილი, წარმოდგენილი კიდეც ერთი საცხოვრებელი სივრცის არქიტექტონიკა პლასტიკურად ვითარდება. არაორდინალური დიზაინერული ნიუანსებით შექმნილ ინტერიერს, ცალკეული, განსაკუთრებული ხიბლის მატარებელ მონაკვეთთა ერთობლიობა ქმნის. მისი თავისებურება - დეტალებამდე გათვლილი სივრცის ფუნქციური ორგანიზებაა. ამგვარად წარმოქმნილი ერთიანი საცხოვრებელი ზონა აფართოებს „მანევრირების სივრცეს“ და მოცემულ ფართობზე ფუნქციათა მაქსიმუმის კონცენტრირება ხდება შესაძლებელი. ავტორის ძალისხმევით, აღქმადი ლაკონიზმით შენიღბული ზუსტად გათვლილი გადაწყვეტების ფონზე, მისი დატვირთვის სპეციფიკის შესაბამისი, სტილური გარემო შეიქმნა.







## THE STRUCTURE OF THE SPACE IS CREATED BY THE VARIETY OF FORMS



Location: Tbilisi, Uznadze Street  
Total area: 135 m<sup>2</sup>  
Author: Architect Shorena Takaishvili

The most effectively presented result is always original and functionally and aesthetically meets specific requirements. The architecture of another living space presented by designer Shorena Takaishvili develops plastically. Each task is solved in a compositional way, and by keeping this principle, the structure of the volume is created with a variety of forms. The interior, created with unusual design nuances, is created by a combination of individual, special charm sections. Its peculiarity is the functional organization of the space calculated down to the details. The unified living area created in this way expands the "maneuvering space" and it becomes possible to concentrate the maximum of functions on a given area. With the efforts of the author, against the background of precisely calculated solutions disguised with perceptible laconicism, a stylish environment corresponding to the specifics of his workload was created.







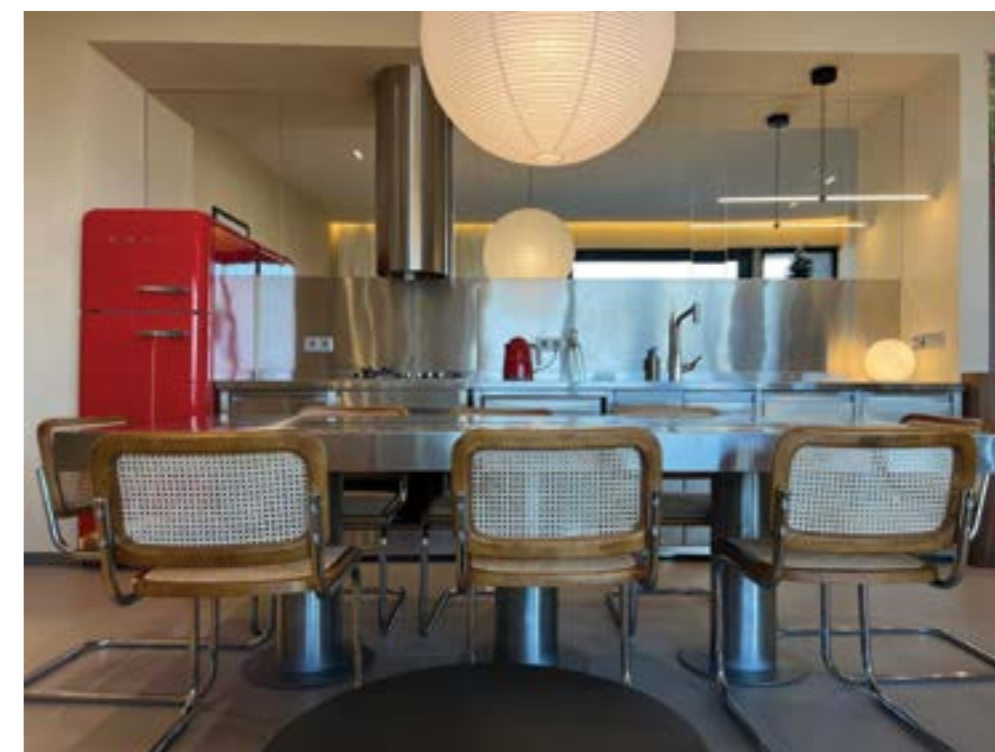
## ფერის და ფორმის ჰარმონიაში



მდებარეობა: ლისი, თბილისი  
 საერთო ფართი: 130კვ.მ  
 ავტორი: დიზაინერი ნინო მშველიძე

დიზაინერ ნინო მშველიძის პროექტით, ლისზე, ერთერთ საცხოვრებელ კორპუსში შესრულებული საცხოვრებელი ბინის ინტერიერის გამომხატველობას, მისი განუმეორებლობა განსაზღვრავს. მასალისა და ფორმის ლაკონურობა, ორიგინალური დიზაინი და კომპოზიციური გრაფიკა, სივრცეს ვიზუალურად ამრავალფეროვნებს. ინტერიერზე მუშაობისას, ძირითადი კონსტრუქციის „გამჭვირვალობიდან“ გამომდინარე, საცხოვრებლის ყოველი მონაკვეთი ერთიანი მოცულობაშია მოქცეული. იქმნება შთაბეჭდილება, რომ მუდამ მთლიან სივრცეში ვიმყოფებით და არა მის რომელიმე ნაწილში. ფორმასთან, ფაქტურასთან, ფერთან დამოკიდებულება, ავტორის პროფესიონალიზმს და გემოვნებას გამოავლენს და არაორდინალურია. მის მიერ შემუშავებული თემატური სცენარით შთამბეჭდავი გარემო წარმოიქმნა, რომლის ხასიათი დიზაინერული დეკორაციებით, ტონალობათა ლავირებითაა შექმნილი. მთლიანობაში კი, ექსკლუზიური გარემო, კონკრეტული ოჯახისთვის, დიზაინერის ორიგინალური მიგნებებით შეიქმნა.

რასთან, ფერთან დამოკიდებულება, ავტორის პროფესიონალიზმს და გემოვნებას გამოავლენს და არაორდინალურია. მის მიერ შემუშავებული თემატური სცენარით შთამბეჭდავი გარემო წარმოიქმნა, რომლის ხასიათი დიზაინერული დეკორაციებით, ტონალობათა ლავირებითაა შექმნილი. მთლიანობაში კი, ექსკლუზიური გარემო, კონკრეტული ოჯახისთვის, დიზაინერის ორიგინალური მიგნებებით შეიქმნა.







## IN HARMONY OF COLOR AND SHAPE



**Location:** Lisi, Tbilisi  
**Total area:** 130 m<sup>2</sup>  
**Author:** Designer Nino Mshvelidze

**Author:** designer Nino Mshvelidze  
The expressiveness of the interior of the residential apartment, designed by designer Nino Mshvelidze, in one of the residential buildings on Lisi, in Tbilisi, is determined by its uniqueness. Conciseness of material and form, original design and composite graphics make the space visually diverse. When working on the interior, due to the "transparency" of the main structure, every section of

the residence is enclosed in a single volume. It gives the impression that we are always in the whole space and not in any part of it. The relationship with form, texture, color reveals the author's professionalism and taste and is unconventional. With the thematic scenario developed by Nino, an impressive environment was created, the character of which is created by designer decorations and tones. Overall, the original and interesting findings of the designer created an exclusive environment - a guarantee of calm, aesthetic presence and high comfort - for a particular family.







AUM  
ARCHITECTS

MUMBAI. INDIA



## RESIDENCE MEANDER HÜS

Author: Ms Sonali Pandit. Aum Architects

Location: Mumbai, India

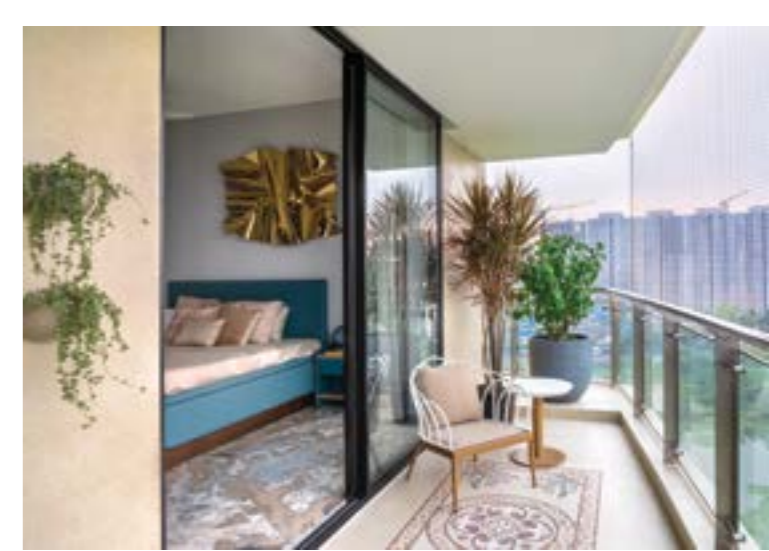
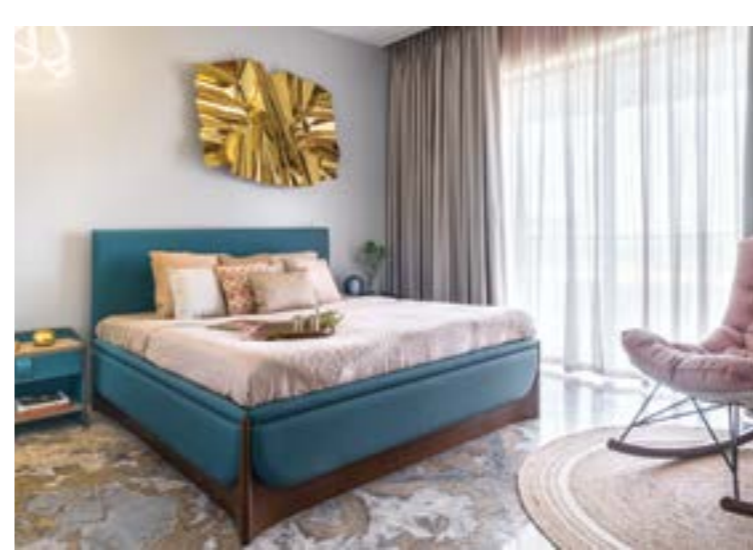
Project description: Living in the maximum city, space is a luxury. The client wanted to explore the idea of converting his 3-bedroom apartment into 2 bedrooms. In the process open up his living room and kitchen to make it lavish. With an entire expanse of the apartment having an unparalleled view of the Arabian Sea. We set out on an unwinding path of design exploration in this lavish 2 bedroom apartments. We











present to you the exquisite residence Meander Hüs. The spatial focus being the vastness opening out, a maximal minimalism approach was taken. Merging the third bedroom into the living room, we expanded it; carving out space to let the outdoors permeate inside. Punching a pocket of green into this space we let the space breathe into the outdoors. With ample light being brought in the walls were kept as bare white, a perfect balance to showcase the key elements in a manner of framing them like an intentional contrast. The flooring is a heavy unwinding pattern spread across the large space. Though the living room is large, the entry was to be cordoned off to house the older area of worship. In the process of retaining the visual expanse from the entrance, we created a sinuous curved partition, that not only solved the purpose of hiding the worship area but also became an integral part of the design language in the living room. An opulent matte gold film covering this partition a seemingly subtle yet efficient leather cladding was done. A large circular opening poured into the dining area. The intersection of the spaciousness of minimalism and the personality of maximalism can be seen and experienced in this space. Bold colours, eye-catching patterns, abstract forms, and bespoke furniture pieces juxtaposed over simple shapes and sleek lines. Shedding the excess of the past we redefined the space to create harmonious spaces.





# DMITRY SAMYGIN - OBJECT DESIGNER



*Stack Shelving / 2023. A birch plywood rack made specifically for the upcoming spring exhibition at Ges-2 Sample gallery*



*Leo Bar / 2017. Small bar with camphor root finish and stainless steel base. Was presented at the VIA gallery in Paris in 2017*



*Plank Chair / 2023. Visually simple and laconic chair made of solid wood. It was developed and implemented in one copy, as a prototype for further mass production.*



*Pants Bench / 2019. Solid oak bench*

Dmitry Samygin is an object designer, his main activity is the design of furniture and household items. He is a winner of international competitions, such as: Andrew World contest, Red Dot, A'design award, IDA, etc. Participated in exhibitions in Paris, Milan, Moscow: Meet My Project, CONDIZIONE, Salone Satellite. Cooperates with European and Russian manufacturing, architectural and design companies. Since 2018, the

French company Roche-Bobois has been producing Dmitry's „Croquet“ collection of tables. Collaborated with LVMH. Since 2017, Dmitry's works have been presented in the French gallery Savannah-Bay in Paris. Dmitry's designs are on permanent display in museums in Singapore, Moscow and St. Petersburg. Dmitry's graphics and designs are in private collections around the world.





**Modul / 2021. Wooden construction set for children and adults.**

leisurely and pleasant activity, stretched over more than 2 years. When it seemed that everything had already been invented, I made changes. The fact is that when you live with a thing for a month or two, you get used to it, you begin to see its shortcomings, what can be improved.

The color scheme, for example, has undergone many changes. A total of two prototypes were made. After winning the Red-Dot, one was taken on permanent display in their museum, and the second was exhibited at the Moscow Design Museum. Now it can be bought in some

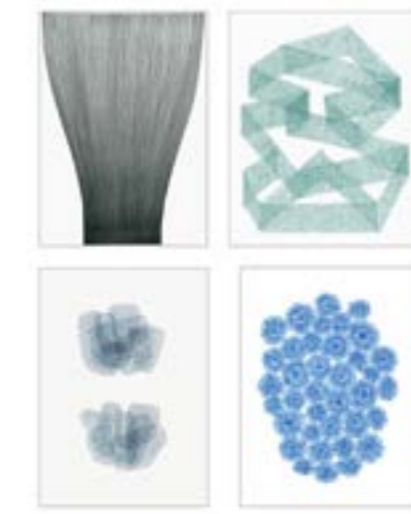
museums in Moscow."

"There are also projects that were created spontaneously and without external request, simply because such an idea arose. When I have an idea, I can't help but develop it. It's like an obsession - you can't stop until you complete at least a certain stage."



**Plane Table / 2019. A large oak dining table was designed for the architectural bureau Block Studio**

4 „In design, observation is very important. The art of seeing what is missing or needs to be improved. It's quite difficult to do something new. I mean the „new“ that will really be needed and useful. At the same time, the desire to improve is necessarily present, otherwise what is the point of new items?



**Examples of graphic works**

"I sketch all my thoughts by hand. This is the only way I can capture and develop an idea, and it helps me see the image better. Everything happens in the head, and the hand is just a tool for capturing ideas. For the author, his sketch contains much more information than for an outside observer. After manual sketches comes detailing on a computer, prototyping, three-dimensional design, etc."



**Red Bibliotheque**





# EXHIBITION OF EGLAT ART GALLERY'S PRIVATE COLLECTION

On March 2, in the Shalva Dzeladze Art Museum (Digomi Village, Svetitskhovli Street N 1), a group exhibition of the works of contemporary Georgian and Asian artists owned by the founder of EGLAT ART Gallery, Eka Uplisashvili, was opened.

The works of Irma Kukhianidze, Nino Feradze, Niko Kherkeladze, Levan Mosiashvili, Shalva Pachoshvili and Kyrgyz artist Ramis Abylmazhinov were presented...

The exposition is distinguished by its innovation, individuality, performance style and technique, and evokes a very positive emotion in the viewer.

Many thanks to Eka Uplisashvili for presenting her collection to the general public.

The exhibition lasted until March 10.

