



JUNG



insto
Electro & Engineering

JUNG



“ჯვეიანი” სახლი

კომფორტულად მართეთ თქვენი სახლი სენსორული დისპლეის და ნებისმიერი მობილური მოწყობილობის საშუალებით - მაგალითად iPhone, iPad და iPod Touch-ით. გერმანული ხარისხი და დახვეწილი დიზაინი მომთბოვნე მომხმარებლისათვის!

შპს ინსტა - იუნგის ოფიციალური წარმომადგენელი საქართველოში
ზაქარაიძის 8, თბილისი - (032) 2 202020
www.instage

კარგსეული ხარისხი!

AAG

Association of Architects of Georgia
საქართველოს არქიტექტორთა ასოციაცია

www.archias.ge



გამომცემელი - საქართველოს არქიტექტორთა ასოციაცია და დიმიტრი მოსულიშვილი
მთავარი რედაქტორი - ნინო ლაღიძე
ინფორმაცია - ნინო ლაღიძე, დიმიტრი გელოვანი.
თარგმანი - ნატა კურტანიძე
კომპიუტერული დიზაინი - ირმა ჯიშკარიანი
ბაზა რედაქცია - შ.პ.ს. სტილი, დიმიტრი გელოვანი

PUBLISHER - ASSOCIATION OF ARCHITECTS OF GEORGIA and Dimitri Mosulishvili
CHIEF EDITOR - Nino Laghidze
INFORMATION - Nino Laghidze, Dimitri Gelovani.
TRANSLATION - Nata Kurtanidze
COMPUTER GRAPHIC - Irma Jishkariani
OUTDOOR ADVERTISEMENT — STYLE Ltd.
Director Ekaterine Javakhishvili

0186 თბილისი, ვაჟა-ფშაველას გამზ. #70ა
მობ: 593 42-74-73; 599 10-56-03; 558 28-29-30

70a Vaja-Pshavela ave, 0186 Tbilisi, Georgia.
Mob: (+995) 593 42-74-73; (+995) 599 10-56-03; (+995) 558 28-29-30
<http://www.archias.ge>
<http://www.archiaward.com>
E-mail: laghidze.n@gmail.com

სარეკლამო ტექსტის შინაარსზე
რედაქცია პასუხს არ აგებს

არქიტექტორებისა და დიზაინერების საყურადღებოდ!

საქართველოს არქიტექტორთა ასოციაცია და ექსპერტიზის ცენტრი "სტილი" აცხადებენ თქვენთან თანამშრომლობას. გთხოვთ, მოგვანდოთ თქვენს მიერ ჩატარებული არქიტექტურული დიზაინერული პროექტები. მათ შორის საკუთრების განთავსებული იქნება ექსპერტიზის ცენტრის "სტილის" მომდევნო ნომერში, ხისთვისაც წინასწარ გიხდით მადლობას. ექსპერტიზის ცენტრის იტოვებს უფლებას გაცნობთ მასალის მომზადებისა და პუბლიკაციისათვის აუცილებელი პირობა - ექსპერტიზის ცენტრის განმარტებული რეგულაციის ნაწილი იქნას მისი ამსახველი ფოტო-მასალის მალაქმზადებული სახისხით - ავტომატურად უზენაესი ცენტრის პრინციპული ფოტოგადაღება. დახუცდეს თანავერის ვინაობა!

Vistosi
F A R O
BARCELONA

STUDIO
ITALIA DESIGN

VIBIA
Artemide

LUCE
PLAN



ახალი ნათობა

მსოფლიო ბრენდები
ბანათების განახლებულ შოპრებში

აღმშენებლის ხეივანი მე-12 კმ
www.newlight.ge
2 20 24 24

STYLE

სარემკლამო კომპანია



-50% ^{მდე} ფასდაკლება
შოპრუმის შერჩეულ კოლექციებზე!

ქ. თბილისი, 0186, ვაჟა-ფშაველას გამზ. №70ა

eka.javakhishvili22@yahoo.com

558 28-29-30

📍 თბილისი: აღმაშენებლის ხეივანი მე-12 კმ.

📱 ITALIANLABORATORY 🌐 WWW.ICR.GE

GROHE Atrio - ს განახლებული კოლექცია - სიზუსტე და დახვეწილი სტილი

კოლექციაში შედის 35-ზე მეტი პროდუქტი, ორი ფერის გადანყვეტა, GROHE SPA და Chrome.

GROHE Atrio - სააბაზანოს მინიმალისტური დიზაინი სხვადასხვა სტილის ინტერიერში.

GROHE Atrio - სიზუსტისა და სტილის ხატება, ხელოვნების ნამდვილი ნაწარმოები სააბაზანო ოთახისთვის. მიქშერის ლაკონური და დახვეწილი ხაზი, რომელშიც ერთი ზედმეტი დეტალიც კი არ არის.

ჯვრის ფორმის დგარების კოლექცია ამ ხაზს გარკვეულ ექსტრავაგანტულობას ანიჭებს. სწორედ ამიტომ GROHE Atrio არის შეუცვლელი დიზაინი ყველა დროის სააბაზანო ოთახისთვის, სხვადასხვა სტილის ინტერიერში: მგრძობიარე კლასიკა, რომანტიული ვინტაჟი, მკაცრი და გეომეტრიული მინიმალიზმი. ეს დიზაინი იდეალურია ადამიანებისთვის, რომლებსაც არ ეშინიათ დააკავშირონ საავტორო გადანყვეტილებები უახლეს არქიტექტურულ ტენდენციებთან.

GROHE გთავაზობთ ატრიოს კოლექციას ახალ დიზაინში



GROHE Feldmühleplatz 15, 40545 Düsseldorf
Phone: +49.(0)211/9130-3000
www.grohe.com

Media contact: HERING SCHUPPENER
Unternehmensberatung für Kommunikation
GmbH Berliner Allee 44, 40212 Düsseldorf, Germany
Phone: +49.(0)211.430 79-266/-289
E-Mail: grohe@heringschuppener.com



GROHE Cube-ს სანტექნიკური კერამიკის კოლექცია: თანამედროვე გადაწყვეტა სააბაზანო ოთახის დიზაინისთვის

GROHE Cube-ს სანტექნიკური კერამიკის კოლექცია: თანამედროვე გადაწყვეტა სააბაზანო ოთახის დიზაინისთვის

ფორმატისა და ფუნქციის თვალსაზრისით ყველა სხვა ბრენდის პროდუქტის სრულყოფილი კომბინაცია;

GROHE - ს ახალი სტატუსი - სველი წერტილების კომ-



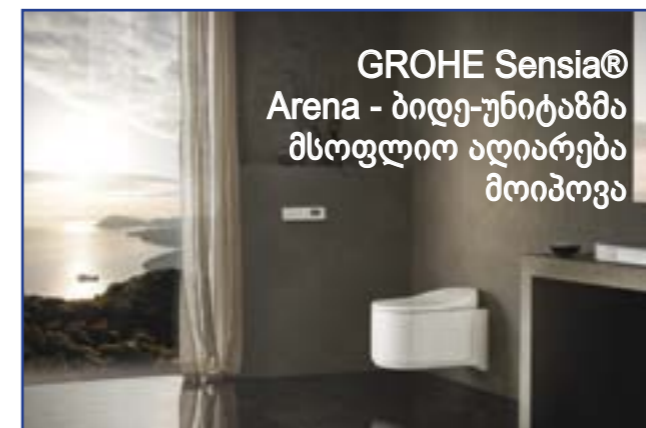
პლექსურად გადაწყვეტის მიმწოდებელი;

მინიმალისტური დიზაინი, დაბალანსებული პროპორციები, მკაფიო ხაზები, კუბური ფორმები;



გერმანული ხარისხისა და იაპონური ტექნოლოგიების ალიანსი.

როდესაც საქმე ეხება საცხოვრებელი და სასტუმროს სველი წერტილების მოდერნიზებას და ტრანსფორმირებას, Cube Ceramics ხაზის კუბის ფორმები განსხვავებულ დიზაინერულ ატმოსფეროს ქმნიან. ეს პირსაბანი ნიჟარები, უნიტაზები და ბიდეები შექმნილია მრავალჯერადი ჯილდოს მფლობელი GROHE Design Team-ის მიერ და Eurocube-ის, Lineare-ის, Allure-ს და Allure Brilliant-ის ფიტინგებთან უნაკერო კომბინაციისთვის არის განსაზღვრული. თანამედროვე აბაზანაში ერთიანი სტილის შექმნა არასდროს ყოფილა ადვილი. გარდა ჩარეცხვის თანამედროვე ტექნოლოგიისა, ტუალეტები ალჭურვილია დახვეწილი AquaCeramic-ით, რომელიც ცალსახად გლუვ ზედაპირზე ჭუჭყის მაქსიმალურად თავიდან აცილებას იწვევს. GROHE, 2018 წელს Cube Ceramics ხაზი გაააქტიურა.



GROHE Sensia@ Arena - ბიდე-უნიტაზმა მსოფლიო აღიარება მოიპოვა

• GROHE Sensia@ Arena - ბიდე-უნიტაზმა, მსოფლიო აღიარება მოიპოვა

• ინოვაციური ტექნოლოგიები კომფორტისა და ჰიგიენისთვის

• ყოველდღიური განახლება და სისუფთავე თანამედროვე ტექნოლოგია თანდათან მთელს ჩვენს ცხოვრებას მოიცავს, იგი გამოჩნდა ისეთ პრივატულ სივრცეებში კი, როგორც სააბაზანო და ტუალეტია. კომპანიის - ბიდე-უნიტაზი GROHE Sensia@ Arena - ერთერთი



Pure Freude an Wasser

GROHE

GROHE Feldmühleplatz 15, 40545 Düsseldorf
Phone: +49.(0)211/9130-3000
www.grohe.com

Media contact: HERING SCHUPPENER Unternehmensberatung für Kommunikation GmbH
Berliner Allee 44, 40212 Düsseldorf, Germany
Phone: +49.(0)211.430 79-266/-289
E-Mail: grohe@heringschuppener.com

IDEAL

SIDO

უახლესი ინოვაციური გადაწყვეტა განკუთვნილია ყოველდღიური ჰიგიენის პროცედურები გარდაქმნას სასიამოვნო დასვენებისთვის პროცესად. ბოლო წლების განმავლობაში მთელ მსოფლიოში იქნეს პოპულარობას ტრადიციული იაპონური რიტუალი - წმენდის წყლით ტუალეტის ქალაღის გამოყენების გარეშე. GROHE Sensia@ Arena -ს ბიდე/ტუალეტი ნათელი მაგალითია იმისა, თუ როგორ შეიძლება თანამედროვე ტექნოლოგიებით ჩვენი ცხოვრების გაუმჯობესება, ინოვაციის, ტრადიციის და თანამედროვე დიზაინის გაერთიანებით.

GROHE Sensia@ Arena-ს მოდელი დიზაინის სფეროში 10 პესტიჟული დილჯოს მფლობელი გახდა. მათ შორის 2017 წელს აღინიშნა iF Design Award, Interior Innovaton Award, Plus X Award, Red Dot Design Award, Green Good Design Award და Iconic Awards-ის ჯილდოებით.





მულტიმედიის სიახლე:
GROHE Blue® Home – კერძო
წყარო გურმანებისთვის და
სიამოვნებისთვის



GROHE Blue® Home ახლა უკვე ყველანაირ გემოვნებას აკმაყოფილებს. საბაზო კომპლექტი GROHE Blue® Home შეიცავს განსხვავებულ ბერკეტთან შემრევს (ფორმის არჩევანი თქვენზეა) ფილტრის ფუნქციით და შესაბამის წყლის ფილტრს. მათ, ვისაც ჩაყვების და მინერალური ონკანის წყალიც უნდათ, უნდა დაამატონ საბაზო ასორტიმენტს GROHE Blue® Home-ის ქულერი და ნახშირორჟანგის ცილინდრი, რომელიც გაფილტრულ ჩაყვებულ წყალში ნახშირმჟავის წვრილ ბუშტუკებს უშვებს. ონკანის სახელური არეგულირებს საჭურავის დონეს. GROHE Blue® Home ნებისმიერი ტიპის სამზარეულოში იყრობს ყურადღებას. მისი ნატიფი ონკანები აღჭურვილია ფერის ინტუიტიურად აღქმის აქტივატორით, დაფარულია ქრომიტ ან SuperSteel-ით და გამოირჩევა ონკანის სამი განსხვავებული პირით. GROHE Blue® Home აღჭურვილია Duo ვერსიის გარდა, ორი განცალკევებული წყლის არხით გაფილტრული და გაუფილტრავი ნაკადებისთვის. GROHE ასევე გვთავაზობს Mono ვერსიას სამზარეულოში უკვე არსებული ონკანის გვერდით.

GROHE Blue® Home რამდენიმე პრესტიჟული ჯილდოს მფლობელია: Green Good Design 2017; ნომინაცია - «საუკეთესო საუკეთესოთა შორის» საერთაშორისო კონკურსში - Iconic Award: Interior Innovaton 2017; ნომინაცია - «საუკეთესო საუკეთესოთა შორის» - Kitchen Innovaton Award 2017 და მთავარი პროზი - კონკურსში - Red Dot Design Award 2017.

ახალი ცხელი წერტილი სამზარეულოში: Grohe Red-ის ჩაიდან ცხელი წყლით დილაგზე ერთი შეხებით



GROHE Feldmühleplatz 15,
 40545 Düsseldorf
 Phone: +49 (0)211/9130-3000
 www.grohe.com

Media contact: HERING SCHUPPENNER
 Unternehmensberatung
 für Kommunikation GmbH wBerliner Allee
 44, 40212 Düsseldorf, Germany
 Phone: +49 (0)211.430 79-266/-289
 E-Mail: grohe@heringschuppener.com



Grohe ისწრაფვის დააკმაყოფილოს მომხმარებლის ყველა მოთხოვნა წყლით მიღებულ სიამოვნებასთან დაკავშირებით. ახალი Grohe Red მისიერად უზრუნველყოფს წყლის გაცხელებას 100 გრადუსი ცელსიუსით ჩაის დასაყენებლად, საკვების მომზადების დასაწყობლად ან ქვებისა და ტაფების გასარეცხად. ჩაიდანის ახალი გლუვი სახელური ორი გარკვეული ნიშნით უმარტივესია მოხმარებისას და მოიცავს სმარტ მონიტორინგს, რითაც ხდება ჩაიდანის ბლოკირება ბავშვებთან მიმართებაში. ჩაიდანის ცხვირიც კი უსაფრთხოა შეხებისას. იგი შესანიშნავადაა იზოლირებული და არასოდეს არ არის უსიამოვნოდ ცხელი. A კლასის ენერგოეფექტურობის ევროპული სტანდარტების შესაბამისად Grohe Red თავის მხრივ წარმოადგენს ისეთი ტიპის ერთადერთ სამზარეულო სისტემას, რომელსაც აქვს „დასვენების“ რეჟიმი. ის დიდი ხნით ინარჩუნებს ქვებში თუ ჩაიდანში წყლის მაქსიმალურ ტემპერატურას 60 გრადუს ცელსიუსამდე, რაც მნიშვნელოვნად ამცირებს ელექტროენერგიის დანაკარგებს. გამომდინარე იქიდან, რომ Grohe Red ხელმისაწვდომია მრავალრიცხოვან ვარიანტებად, მომხმარებელს შეუძლია ნებისმიერი კონკრეტული საჭიროების-

თვის შეიძინოს იგი. ახალი Grohe Red, თავისი დახვეწილი დიზაინის და ფორმის მრავალფეროვნებით ნებისმიერი სტილის ინტერიერს ესადაგება. Grohe Red-ის Duo მოდელი, ისევე გამოიყენება ცხელი და ცივი წყლის შესაღებად, როგორც სამზარეულოს ჩვეულებრივი ონკანის შემრევი. Mono მოდელი კი, რომელიც მხოლოდ ადუღებული წყლის მომწოდებელია, იდეალურად ერწყმის GROHE Blue Home-ს ან სამზარეულოში უკვე ფიქსირებულ ონკანს.



Grohe Sense წყლის რეგულაციური უსაფრთხოების სისტემა თქვენს სახლში



Grohe Sense წყლის რეგულაციური უსაფრთხოების სისტემა თქვენს სახლში Grohe Sense წყლის რეგულაციური უსაფრთხოების სისტემა თქვენს სახლში GROHE Sense და GROHE Sense Guard წარმოადგენენ უახლეს ინტელექტუალურ GROHE მიღწევებს ინტელექტუალური სახლისთვის. GROHE Sense smart water-ის სენსორული გადამცემი აკონტროლებს ტენიანობას, მომენტალურად აღმოაჩენს გაჟონვას და აცხობინებს სახლის მესაკრებელს წარმოქმნილი პრობლემის შესახებ. რაც შეეხება GROHE Sense Guard-ს, იგი

დამონტაჟებულია მთავარ წყალსადენ მილში და შეუძლია წყლის მოწოდების შეწყვეტა, მილის დაზიანების შემთხვევაში. ორივე დანადგარი მოიხმარება ინოვაციურ სმარტ ტექნოლოგიებში ახალი ბრენდის GROHE ONDUS App-ის გამოყენებით. GROHE Sense არის წყლის სმარტ სენსორი, განთავსდება იატაკზე და აკონტროლებს თუ აბალანსებს ტემპერატურას და ტენიანობას. წყალსადენის დაზიანების შემთხვევაში, იგი მყისიერად აცხობინებს ბინის მესაკრებელს საშიშროების შესახებ და მას დროულად შეუძლია პრობლემის აღმოფხვრა. ინოვაციური წყლის უსაფრთხოების სისტემა ეფუძნება ინდუსტრიის სტანდარტის უკაბელო LAN ტექნოლოგიას, რომლის კონტროლი ხდება Grohe Sense ცენტრალური სისტემის შემადგენელი Grohe ONDUS App-ის მეშვეობით. იგი უზრუნველყოფს წყლის უსაფრთხოების უმაღლესი დონეს და Grohe Sense-ისა და Grohe Sense Guard-ის მუდმივ მონიტორინგს და კონტროლს ყველგან და ყოველთვის.

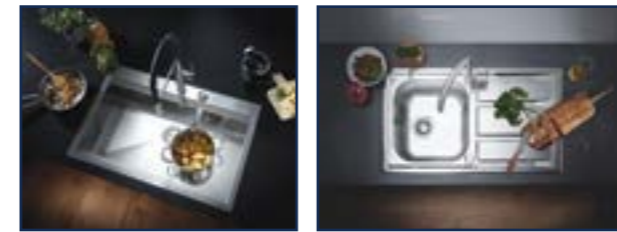


GROHE Feldmühleplatz 15,
 40545 Düsseldorf
 Phone: +49 (0)211/9130-3000
 www.grohe.com

Media contact: HERING SCHUPPENNER
 Unternehmensberatung
 für Kommunikation GmbH wBerliner Allee
 44, 40212 Düsseldorf, Germany
 Phone: +49 (0)211.430 79-266/-289
 E-Mail: grohe@heringschuppener.com

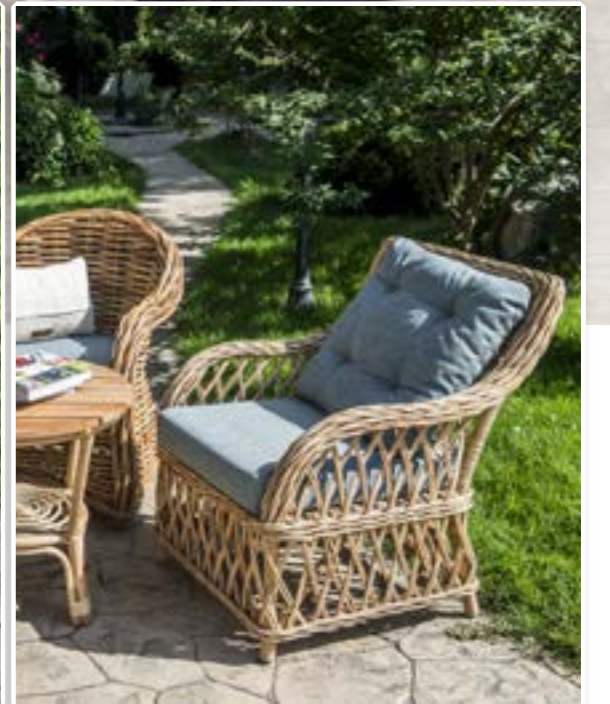
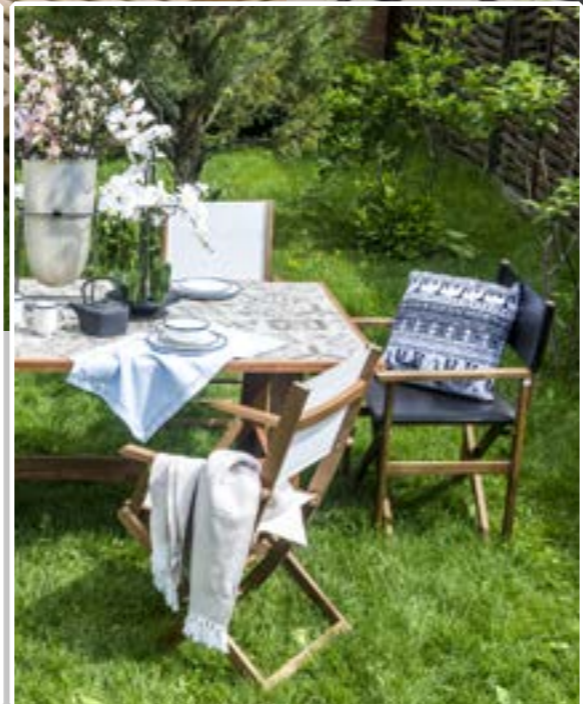


GROHE-ს სამზარეულოს ნიჟარები



GROHE: მსამზარეულოს გააზრებული დიზაინის მთელი სამყარო. ახლა კომპანიის ასორტიმენტში არის: სამზარეულო მიქსერები, წყლის სისტემები და სამზარეულო ნიჟარები; ხარისხი, რომელიც შეიძლება დაინახა და იგრძნო: დაპატენტებული საფარი ტექნოლოგია; მარტივი წმენდა და ძლიერი უჟანგავი ფოლადი; შესანიშნავი წყვილი: ოთხი მზა კომპლექტი - ნიჟარების და მიქსერების ყველაზე პოპულარული კოლექციები; ბრენდი მაქსიმალური კომფორტისთვის; ღირებულების დიპაზონი: ხელმისაწვდომიდან პრემიალურამდე.

GROHEს მონტაჟის ახალი სისტემის QuickFix მეშვეობით, სამზარეულოში წყლის ნიჟარა შესაძლებელია რამდენიმე წუთში დამონტაჟდეს, ნებისმიერი განლაგებით, ასევე მათ აქვთ კარგი ხმაურის იზოლაცია - GROHE Whisper - და ავტომატური გადინების სარკველი, რომელიც სამუდამოდ მოიშორებს თქვენს ხელებს ბინძურ წყლებში ჩაძირვის აუცილებლობას. GROHE -ს წყლის ნიჟარები გამოირჩევა შთამბეჭდავი სილამაქებით (არანაკლებ 16 სმ), რაც უზრუნველყოფს ნებისმიერი სიდიდის ჭურჭლის გარეცხვა-დასუფთავებას. ნიჟარის ძირში ოდნავ ცილინდრული ფორმისაა, ყოველი მათგანი დამზადებულია უჟანგავი ფოლადისგან. ყველა ნიჟარას აქვს ასეთი დიზაინი, რომელიც საშუალებას იძლევა ადვილად მიაერთოს ისინი სამზარეულო ონკანებთან და ბრენდის წყლის სისტემებთან, როგორც დიზაინისა და პრაქტიკულობის თვალსაზრისით. GROHE-გთავაზობთ ნიჟარის და შემრევის ყველაზე პოპულარულ ოთხ, მზა კომპლექტს - GROHE Bau, Eurosmart, Conceto и Minta.



ბარე ავეჯის განახლებული კოლექცია!

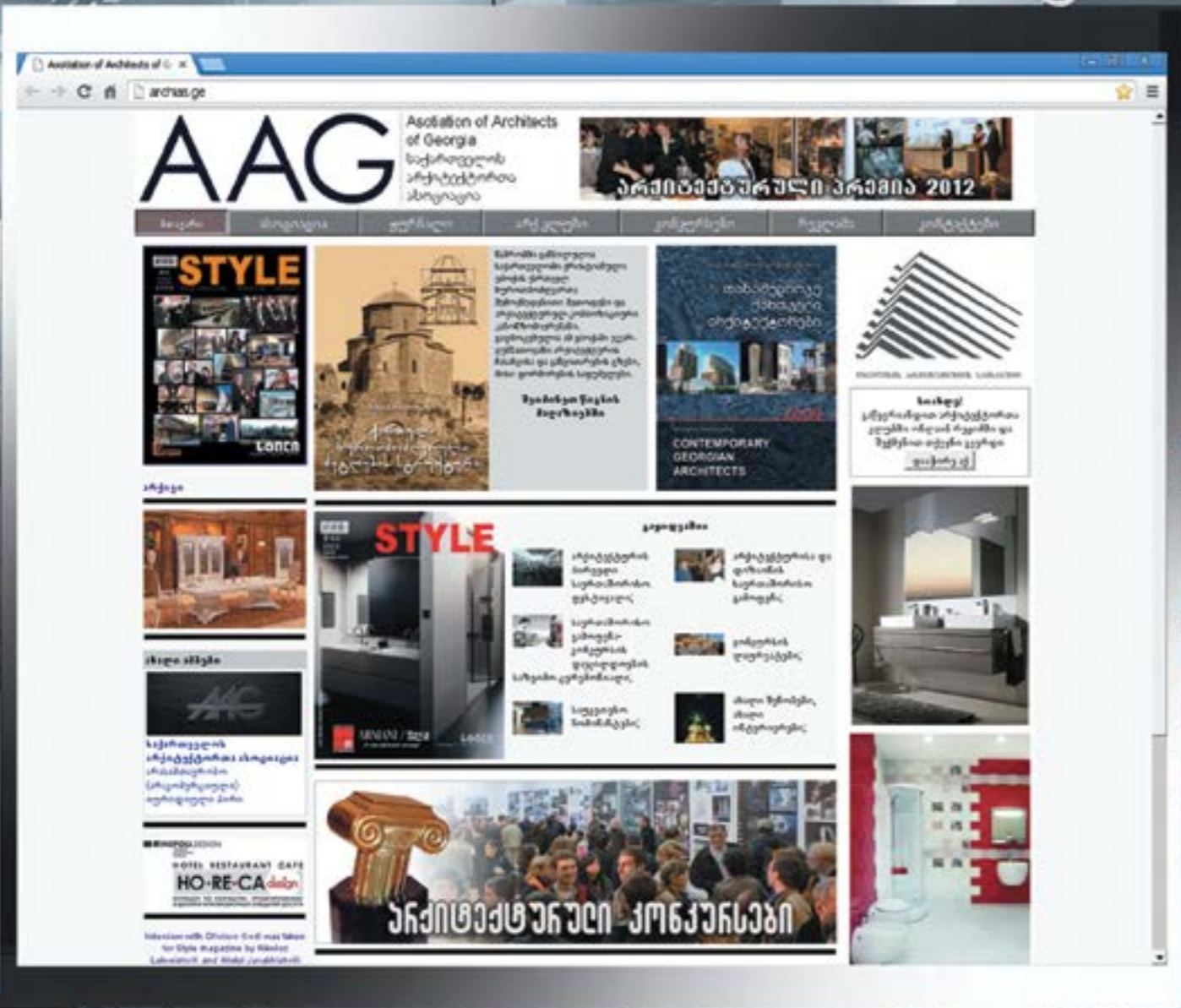
📍 თბილისი: აღმაშენებლის ხეივანი მ-12 კმ

🌐 WWW.ICR.GE  [LABORATORYMYHOME](https://www.facebook.com/LABORATORYMYHOME)

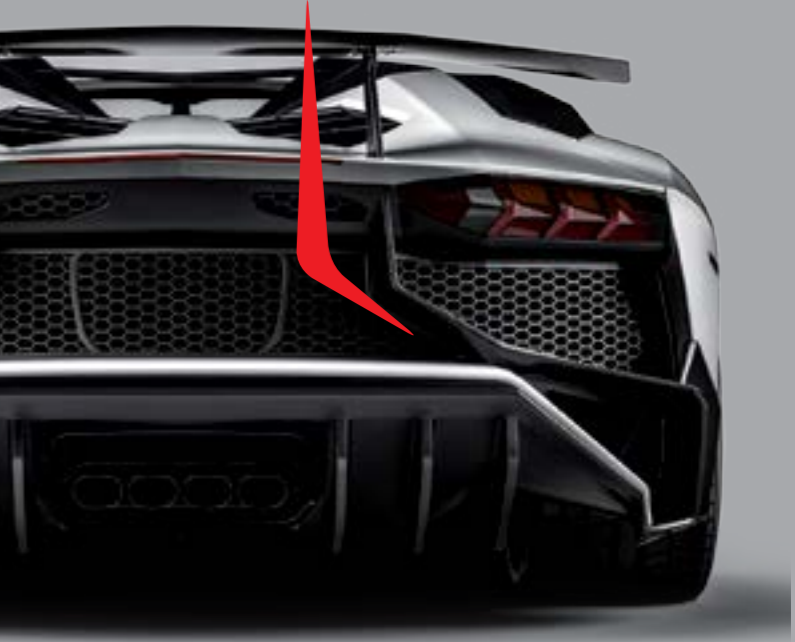
ლაბორატორია

ჩვენი სიხარული

www.archias.ge



www.archias.ge



CITY CLASS

კომპაქტური და დახვეწილი დიზაინის ბატობის ქვაბი თქვენი კომფორტისთვის

ქვაბის დიზაინი შემუშავებულია ავტომობილების იტალიელი დიზაინერის - **Georgetto Giugiaro**-ს მიერ.

კომპანია „თერმოინდუსტრია“ **ITALTHERM**-ის ექსკლუზური დისტრიბუტორია საქართველოში.



DIALMA BROWN

INTERIORS & LIFESTYLE

ბანახდებელი კომეჩხია!



📍 თბილისი: აღმაშენებლის ხეივანი მკ-12 კმ

🌐 WWW.ICR.GE  LABORATORYMYHOME

LABORATORYMYHOME
ჩვენი სიხარული

BakuBuild

24th Azerbaijan International
Construction Exhibition

23 – 26 October 2018
Baku Expo Center, Baku, Azerbaijan

Find out more at
www.bakubuild.az

 **BakuBuild**
Azerbaijan

 www.fb.com/BakuBuildAzerbaijan #BakuBuildAzerbaijan

Organisers



Tel. : +99412 404 10 00
Fax : +99412 404 10 01
E-mail : build@iteca.az

დაკარგული მდინარის კიეზში



მისამართი: რიყის პარკი, სამხრეთ შესასვლელი.
საკონტაქტო ინფორმაცია:
+995 596505858
+995 595018181
boranimetekhi@gmail.com
www.borani.ge

ისტორიულ-არქიტექტურული კვლევა ჩეკოვანდის



ისტორიული თბილისის განაშენიანების თავისებურებას პირველ რიგში მისი განუმეორებელი რელიეფი განსაზღვრავს. მტკვრის ვიწრო კალაპოტის ორივემ მხარეს გაშენებული შუა-ასაუკუნეების ქალაქის დროინდელი ციხე-სიმაგრეების - ისნის, მეტეხის, ნარიყალას კედლების ნაშთები მჭიდროდ არის გარშემორტყმული უკვე XIX-XX ს-ის ქალაქის ურბანული ქსოვილით. მტკვრის დინების მიმართულულებით ქალაქი ჩუღურეთიდან ვიდრე ორთაჭალამდე, საუკუნეების განმავლობაში მხატვრულად და არქიტექტურულად განუმეორებელ იერსახეს ატარებს. დღეს ეს ტერიტორიები თბილისის ურბანული მემკვიდრეობის მკაცრი დაცვის ზონას წარმოადგენს და მათი განვითარება კულტურული მემკვიდრეობის დაცვის მკაცრი ნორმების მიხედვით უნდა მოხდეს.



თბილისის ისტორიულ სინამდვილეში მტკვარი ყოველთვის მნიშვნელოვან როლს ასრულებდა როგორც ყოფით ცხოვრებაში, ასევე მისი ქალაქური ცხოვრების განსაკუთრებულობაში. მტკვარზე გამავალი სანაპიროების მუდმივი ატრიბუტიკა იყო ნყლის ნისქეილები და სამგზავრო ტივები. ამ ყოფიერების ამსახველი მხოლოდ ისტორიული ფოტომასალა და მხატვრობა შემოგვრჩა. თავად ეს მახასიათებლები მტკვრის სანაპიროების ბეტონის ჯებირებში მოქცევამ შეინარა. ქალაქმა დაკარგა უშუალო მისასვლელი მტკვრის სანაპიროსთან და ამასთან ერთად დაიკარგა თბილისური ყოფის ეს მეტად სახასიათო ნიმუშებიც.

მტკვარზე არსებული ტივებისა და ნისქეილების ტიპები XIX ს-ის ბოლო XX ს-ის დასაწყისი



მტკვრის ჩართვა თბილისის ისტორიული ნაწილის დათვალიერების ტურისტულ მარშრუტში მნიშვნელოვანი გადაწყვეტილებაა, მაგრამ ამავე დროს გასათვალისწინებელია ამ ტერიტორიის ძველთადაცვითი პარამეტრები, რაც გულისხმობს ახალი „ტივი“-სათვის სანაპირო სადგურების დიზაინის შესაბამისობას ისტორიული ქალაქის მოცემულ კონტექსტთან. ნავსადგურებისთვის შერჩეული ადგილებია: ყოფილი ვორონცოვის ხიდის მიმდებარედ - დედაენის ბაღის ტერიტორია, ყოფილი რიყის - ახლანდელი ევროპის მოედნის მიმდებარე ტერიტორია, გორგასალის სახელობის სანაპირო - აბანოთუბნის მოპირდაპირედ და ორთაჭალის ჰესის სიახლოვეს. ოთხივე ეს ადგილი მნიშვნელოვანია ძველი ქალაქის ხედისთვის, თუმცა, სხვადასხვა დატვირთვით. ამათგან, რიყის და აბანოთუბნის მიმდებარე სანაპიროები ყველაზე მეტად არის ჩართული ძველი ქალაქის ბირთვის კონტექსტში.

მისამართი: რიყის პარკი, სამხრეთ შესასვლელი.
საკონტაქტო ინფორმაცია: +995 596505858; +995 595018181
boranimetekhi@gmail.com
www.borani.ge

მიწის ჯგუფის პროექტისათვის „ბორანი“



დედაენის ბაღის მიმდებარე სანაპირო

➤ მიწის ნაკვეთი ზაარბრიუკენის (ვორონცოვის) ხიდის მისადგომებთან მდებარეობს და აღიქმება მხოლოდ მარცხენა სანაპიროდან (ვორონცოვიდან). ამასთან, მნიშვნელოვანია როგორც ისტორიულ ხიდთან სიახლოვეთ, ასევე დედაენის ბაღის კუთვნილ ტერიტორიასთან მიმართებაში.



გორგასალის სანაპირო მედიის მოპირდაპირედ

➤ მონაკვეთი უშუალოდ წყალზე შეჭრილ საყრდენ კედელს იკავებს. ამ კედელზე ჯერ კიდევ XX ს-ის II ნახევრამდე არქიტექტურული კონსტრუქცია არსებობდა.



ორთაჭალის ჰესის მიმდებარე ტერიტორია

➤ მიწის ნაკვეთი ისტორიული განაშენიანების მკაცრი დაცვის ზონის განაპირას, ორთაჭალის ჰესის სიახლოვეს არის განთავსებული.



ჩეკოვანდის

მდინარე მტკვრის, ძველი ქალაქის მთავარი არტერიის „გაცოცხლება“, თბილისისთვის ტრადიციული საშუალებით - სანაოსნო ტრანსპორტის აღდგენით, მნიშვნელოვანია როგორც ტურისტული მიმზიდველობის გაზრდის, ასევე მდინარისა და ქალაქის ხელოვნურად დარღვეული კავშირის აღდგენის კუთხით. ამასთან, ზემოთ ჩამოთვლილი ტერიტორიების ადგილმდებარეობის გათვალისწინებით რეკომენდირებულია ნავსადგურების არქიტექტურული სახე და დიზაინი ორგანულად მიესადაგოს ძველი ქალაქის ისტორიულ კონტექსტს. ამისთვის, ვფიქრობ, შესაბამისი იქნება თანამედროვე, სადა, მინიმალისტური ხერხებით გადამწყვეტილი ფორმა.

ხელოვნებათმცოდნე
ლალი ანდრონიკაშვილი



კომპანია „მეიდან ჯგუფი“ გთავაზობთ:

ახალი გზა...! ახალი უთანაბრებლები!

ისტორიულ კვლევებში აღნიშნულ ტერიტორიებზე მიმდინარე პროექტები



ორთაჭალა



დედაენის ბაღი



ლელვთახევი



კომპანია „მეიდან ჯგუფი“ გთავაზობთ:



ნარიყალადან ლელვთახევიამდე

ნარიყალას ციხედან ვაგრძელებთ გზას ლელვთახევისკენ. ეს არის ვიწრო ბილიკი სადაც გზადაგზა იშლება ულამაზესი ხედები და სტუმრებს შეუძლიათ დროდადრო გადაიღონ ულამაზესი ფოტოები. ვიწრო ბილიკი გაივლის ძველი თბილისისათვის დამახასიათებელ ვიწრო ქუჩებს შორის და 10 წუთის შემდეგ თქვენ აღმოჩნდებით ლელვთახევის პატარა კანიონის თავზე. კიდევ ერთი უპირატესობა რაც ამ გზას გააჩნია არის ის რომ გიძებს უადვილდებათ აუხსნან სტუმრებს ქართული ძველი არქიტექტურის სილამაზე, კულტურული მრავალფეროვნება და ისტორიული წარსული. ეს იქედან გამომდინარე რომ გზადაგზა ვხვდებით ისტორიულ ძეგლებს ეკლესიებს, სინაგოგას და მეჩეთებს რაც თავისთავად მეტყველებს საქართველოს მდიდარ წარსულზე.



ლელვთახევი

ლელვთახევი არის ერთ ერთი ულამაზესი ადგილი მთელს თბილისში. მათ ვისაც უყვართ მდინარე ჩანჩქერი ან უბრალოდ გაურბის ზაფხულის სიცხეს, ეს სწორედ ის ადგილია სადაც უნდა მოვიდეს. რაც შეეხება სტუმრებს გარდა იმისა რომ ისინი გადაიღებენ ფოტოებს მათ შეუძლიათ შეიძინონ სუვენირები, იხილონ უძველეს დროში აგებული წყლის მილი და აქვე მდებარე ულამაზეს კაფეში დააგემოვნონ ქართული ტრადიციული წესით დამზადებული მრავალი სახეობის ხილის წვენი.

მისამართი: რიყის პარკი, სამხრეთ შესასვლელი.
საკონტაქტო ინფორმაცია: +995 596505858; +995 595018181
boranimetkhi@gmail.com
www.borani.ge

კომპანია „მეიდან ჯგუფი“ ბთავაზობთ:

ახალი მზა...! ახალი შთაბეჭდილებები!

ლელვთახვიდან ბინისქვეშა მუზეუმში

ლელვთახვიდან გადავინაცვლებთ მინისქვეშა მუზეუმში რომელიც თავისი მნიშვნელობით წარმოადგენს ერთადერთ და უნიკალურ მინისქვეშა მუზეუმს. აქ სტუმრებს ექნებათ შესაძლებლობა გაეცნონ ისტორიას თბილისის როგორც სავაჭრო და კულტურული ცენტრის შესახებ ასევე იხილონ ქართველი მეომრების საბრძოლო აღჭურვილობები და სხვა კულტურული ფასეულობები. მუზეუმის გასასვლელთან სტუმრებს დახვდებათ ბორანი რომელიც გაასეირნებს მტკვარზე.



ბინისქვეშა მუზეუმიდან ბორანით გასეირნება

მუზეუმის დათვალიერების შემდეგ სტუმრები აღმოჩნდებიან ბორანის მოსადგომთან, სადაც დახვდებათ ტივი და გასეირნებენ რუკაზე მოცემული მარშრუტით. მათ ქნებათ შესაძლებლობა ტივიდან დაათვალიერონ თბილისის სანახაობები, გადაიღონ ფოტოები და მიიღონ ისეთი შთაბეჭდილებები რომელიც გაჰყვებათ ცხოვრების ბოლომდე



კომპანია „მეიდან ჯგუფი“ ბთავაზობთ:



არჩევანი

ტურის დანყება შესაძლებელია დედაენის ბალიდან სადაც სტუმრებს აქვთ შესაძლებლობა დაათვალიერონ თბილისის ერთ ერთ მწვანე ადგილი დაეცნონ ისტორიას, ენვიონ ძველი ნივთების გამოფენას, გადაიღონ ფოტოები და შეისვენონ ახლად გახსნილ კაფეში სადაც მტკვარი, გარემო და ხედები ქმნის სასიამოვნო ატმოსფეროს. ტური გაგრძელდება ჩვეულებრივად. სტუმრებს დახვდებათ ბორანი და გაასეირნებს რიყის პარკის მიმართულებით. უკვე რიყის პარკიდან ტურისტული აქტივობების შესახებ ინფორმაცია როგორც უკვე ნახეთ მოცემულია წინა სლაიდებზე მეიდან ჯგუფი მზადაა მოთხოვნის შემთხვევაში შეიტანოს ცვლილებები ტურის განრიგში.



საფეხმავლო ტურის უპირატესობები

- მოიცავს ძველი თბილისის ყველა ღირსშესანიშნაობას
- სტუმრებს აქვთ შესაძლებლობა გადაიღონ სხვადასხვა ფოტო სხვადასხვა ხედებით.
- ძეგლების მრავალფეროვნებიდან გამომდინარე გაეცნონ თბილისის ისტორიასა და კულტურას
- მიიღონ ისეთი უნიკალური სერვისები როგორცაა მინისქვეშა მუზეუმი და ბორანით გასეირნება
- მიირთვან გამაგრილებელი სასმელები და ქართული ტრადიციული წესით დამზადებული წვენები
- შეიძინონ სუვენირები

მისამართი: რიყის პარკი, სამხრეთ შესასვლელი.
საკონტაქტო ინფორმაცია: +995 596505858; +995 595018181
boranimetekhi@gmail.com
www.borani.ge



თერმოინდუსტრია
სტილი | ხარისხი | ინოვაცია



თერმოინდუსტრია
სტილი | ხარისხი | ინოვაცია



თბილისი ბელაშვილის ქ. 110
ბათუმი ჯავახიშვილის ქ. 32/34; ერისთავის ქ. 2
ფოთი ჭანტურას ქ. 12
ტელ: +995 32 214 55 44
ელ. ფოსტა: info@thermoindustria.com
www.thermoindustria.com



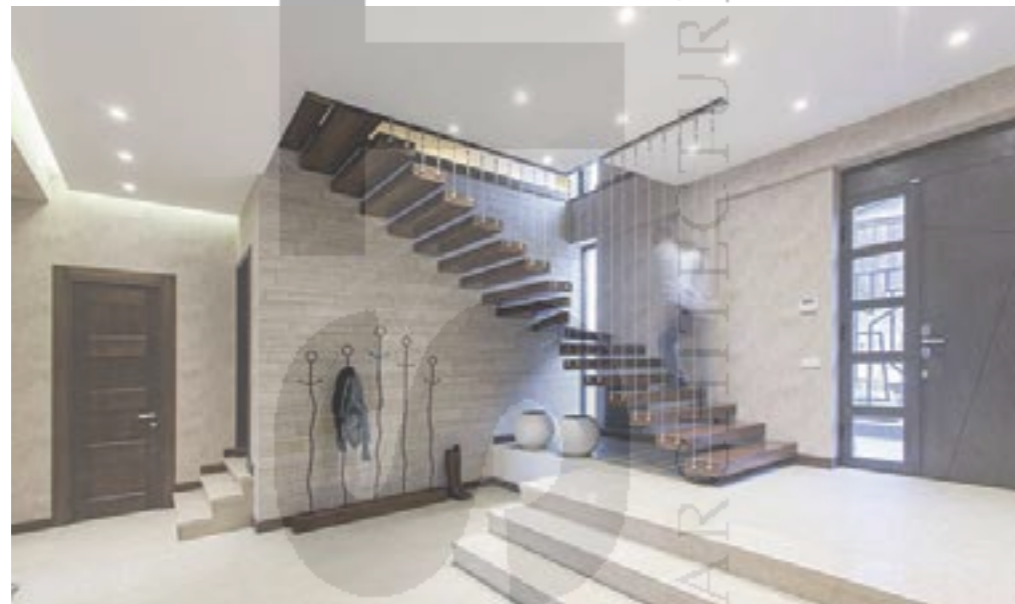
თბილისი ბელაშვილის ქ. 110
ბათუმი ჯავახიშვილის ქ. 32/34; ერისთავის ქ. 2
ფოთი ჭანტურას ქ. 12
ტელ: +995 32 214 55 44
ელ. ფოსტა: info@thermoindustria.com
www.thermoindustria.com



სარჩევი

Content

არქიტექტურული პარალელები	30	Architectural parallels
ავტოსატრანსპორტო კვანძები	34	New building with new vision and innovative conception
სახლი წყნეთში	38	PRIVATE VILLA
სახლი ზღვასთან	46	The house at the sea
Stipfold	54	Stipfold
სასტუმრო მუზეუმი	64	Museum Hotel



სარჩევი

Content



საინტერესო და განსხვავებული	70	Interesting and different
ინტერიერის დიზაინერი	76	INTERIOR DESIGNER
სივრცესთან ურთიერთქმედება	80	Interact with space
მდიდარი შემოქმედებითი სამყარო	84	Rich creative world
Architextura	88	Architextura
ხატე საქართველოსთვის	94	Paint For Georgia
„ოქროს ტალღის“ გამარჯვებულები	94	



თბილისი ზელაშვილის ქ. 110
 ბათუმი ჯავახიშვილის ქ. 32/34; ერისთავის ქ. 2
 ფოთი ჭანტურას ქ. 12
 ტელ: +995 32 214 55 44
 ელ. ფოსტა: info@thermoindustria.com
www.thermoindustria.com



თბილისი ზელაშვილის ქ. 110
 ბათუმი ჯავახიშვილის ქ. 32/34; ერისთავის ქ. 2
 ფოთი ჭანტურას ქ. 12
 ტელ: +995 32 214 55 44
 ელ. ფოსტა: info@thermoindustria.com
www.thermoindustria.com



არქიტექტურული პარალელები



ახალი საცხოვრებელი კომპლექსები თბილისში
ავტორი: გოჩა ბზეკალავა, არქიტექტურული კომპანია „პარალელი“

საცხოვრებელი კომპლექსების მკაფიო სტრუქტურა, ყოველ მოცემულ სიტუაციაში გარემომცველი, კონკრეტული განაშენიანების დომინანტია და მთელ სივრცეს კრავს. მოცულობის წარმოჩენის თავისებური, პროფესიული ხედვა ნაგებობის მთლიანობის, მოქნილი სილუეტის განმსაზღვრელია. არქიტექტურული მასები თავიანთი პარამეტრებით, პროპორციული წყობით მთლიან მოცულობას განსაკუთრებულ გამომხატველობას ანიჭებენ. თანამედროვე მასალის ხარისხის გამოვლენისა და მათი კომპოზიციაში გამოყენების საშუალებით ერთიანად აღიქმება ნაგებობის მატერიალურობა, სიმტკიცე და სიმსუბუქე. ფუნქციურად ორგანიზებული ნაგებობის მრავალფეროვანი სრულყოფილი ფორმები გასაზღვრულ და დამაჯერებელ ორგანიზმში ერთმანეთთანაა შერწყმული. პროპორციების მოძრავი გრაფიკა - მათი ერთობლიობით წარმოქმნილი არაორდინალურობა ტექნოლოგიური სიახლეების საშუალებებით გამოგონილ სტრუქტურაზე გაცილებით მნიშვნელოვანია.



Residential Complex at 11/13 Marukhi heroes str., in Tbilisi / საცხოვრებელი კომპლექსი თბილისში, მარუხის გმირების ქ. #11/13

შენობა შვიდსართულიანია. პირველ სართულზე ავტოფარეხია განთავსებული, გააჩნია საკუთარი ავტოპარკინგი. პირველ რიგში აღსანიშნავია, ის რომ ბინები სახლში სწორად და კომპაქტურადაა დაგეგმარებული. საცხოვრებლების აივნებიდან მთელ თბილისზე ულამაზესი ხედები იშლება. სახლს აქვს უნიკალური მდებარეობა, იგი ქალაქის გამწვანებულ, პრესტიჟულ და მშვიდ ადგილზე - ეკოლოგიურად სუფთა გარემოში კუს ტბის და მთაწმინდის პარკის სიახლოვეს მდებარეობს - არის მყუდრო ადგილას და ამავე დროს მოძრავ და აქტიურ გარემოშია, რაც დღეის მდგომარეობით მნიშვნელოვანია. შენობა არა მხოლოდ ორიგინალური არქიტექტურითაა გამორჩეული, იგი აღჭურვილია ენერგოეფექტური (დათბუნებული) კედლებით, დაცვის თანამედროვე ტექნოლოგიით და მაღალი ხარისხის მასალითაა მოპირკეთებული.



Residential Complex at 11/13 Marukhi heroes str., in Tbilisi / საცხოვრებელი კომპლექსი თბილისში, მარუხის გმირების ქ. #11/13



ARCHITECTURAL PARALLELS

New residential complexes in Tbilisi

Author: Gocha Bzekalava, Parallel – Architectural Company

Each project dominates and integrates the surrounding architectural background. Bulky but flexible exterior shapes not so much correspond to the purpose of this or that building as provide their artistic interpretation, highlight their function and render them even more expressive.

An attractive and at the same time highly functional design is smoothly integrated with its environment. Proportions, moving graphics – these tools proved much more efficient in forming this unordinary space than an artificially developed structure based on advanced technologies would.

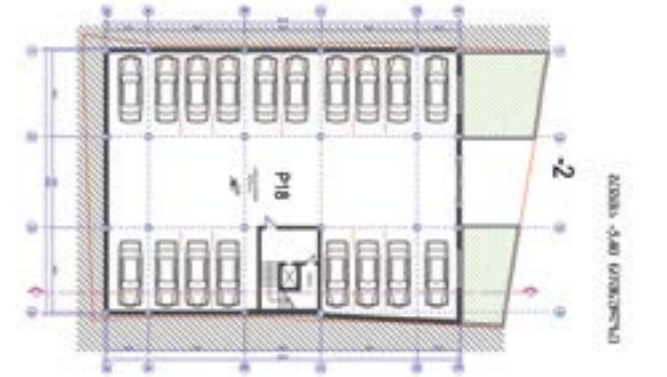


Residential Complex at 9 Shatberashvili str., in Tbilisi / საცხოვრებელი კომპლექსი ვაკეში, მრგვალი ბალის სიანლოვეს, შატბერაშვილის ქუჩაზე #9-ში.

საცხოვრებელი კომპლექსის ფასადები მუქი მარმარილოს, ტრაპეზტინისა და „Fundermax“-ის კომპოზიტური ფილემბითაა მოპირკეთებული. გარე პერიმეტრის კარ-ფანჯარებზე გამოყენებულია შავი იზოალუმინი. სადარბაზოსა და შიდა კიდეებზე დაგებულია გრანიტის ფილემბი. შიდა კედლები და ჭერი შეღებილია მაღალი ხარისხის Sherwin Williams-ის საღებავებით. დამონტაჟებულია OTIS-ის ლიფტი. რეკონსტრუქციის შედეგად რაციონალურად და მოსახერხებელი გეგმარებით გამორჩეული საცხოვრებელი ფართების გარდა, ორდონიანი მიწისქვეშა ავტოსადგომს და საოფისე ფართებს მოიცავს.



Residential Complex at 9 Shatberashvili str., in Tbilisi / საცხოვრებელი კომპლექსი ვაკეში, მრგვალი ბალთან, შატბერაშვილის ქუჩაზე #9.



Residential Complex at 7 Shatberashvili str., in Tbilisi / საცხოვრებელი კომპლექსი შატბერაშვილის ქუჩაზე #7. შვიდსართულიანი შენობა ორდონიანი მიწისქვეშა ავტოსადგომით



ავტოსატრანსპორტო კვანძები

ვენედი ლარცულიანი



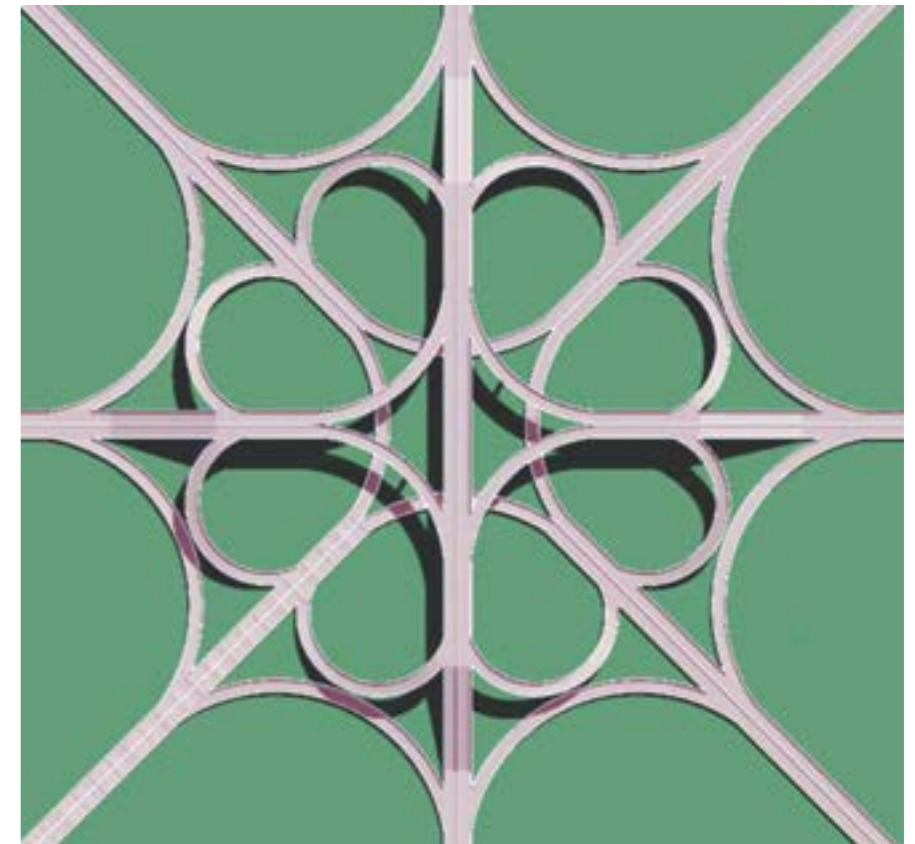
ავტოსატრანსპორტო კვანძები მიეკუთვნება საგზაო მშენებლობის დარგს. ის გვხვდება ჩვენი პლანეტის მთელ ტერიტორიაზე და მათი 95% მოუნესრიგებელია. ქალაქ ნიუ-იორკში არსებობს მსოფლიოში უდიდესი ავტოსატრანსპორტო კვანძი, სადაც თავს იყრის რვა ავტომაგისტრალი. ეს სატრანსპორტო კვანძი დაპროექტებულია ექვს დონეზე და არის მოუნესრიგებული, რაც ამცირებს ტრანსპორტის გამტარუნარიანობას, ასევე, ხდება ათჯერ მეტი ატმოსფერული ჰაერის დაბინძურება ნახშირჟანგით. ხუთჯერ მეტია სამშენებლო დანახარჯები.

ჩვენ გთავაზობთ მსგავსი ავტოსატრანსპორტო კვანძის ორ დონეზე გადაწყვეტას, სადაც ორგანიზებულია ცალმხრივი შეუფერხებელი, უსაფრთხო მოძრაობა ყველა მიმართულებით. ამავდროულად, შემოთავაზებული პროექტი წარმოადგენს ნებისმიერი ტიპისა თუ სიდიდის ავტოსატრანსპორტის კვანძის პროექტირებისთვის საჭირო კონცეფციას, რომელიც შესაძლებელია გამოყენებული იქნას ამ დარგის სპეციალისტებისთვის სახელმძღვანელოდ.

სატრანსპორტო კვანძზე შენარჩუნებულია სიმეტრია. შემოთავაზებული პროექტის არსი იმაში მდგომარეობს, რომ ავტოსატრანსპორტო კვანძზე შემომავალი ტრანსპორტისთვის განკუთვნილია ორი ზოლი, საიდანაც ხდება მოძრაობის განაწილება შეუფერხებლად. პირველ ზოლზე - უკან შემობრუნებით მეორე ზოლზე - მარჯვნივ, მესამე მიმართულება - პირდაპირ, მეოთხე მიმართულება - შემოვლითი მაგისტრალი მარჯვნიდან მარცხნივ, მეხუთე - პირდაპირ, მეექვსე - მარცხნივ, მეშვიდე და მერვე - მარჯვნივ და კიდევ მარჯვნივ. ასეთი მოძრაობით გავდივართ ბოლომდე და ყველა მიმართულებით.

ყოველივე ეს მიიღწევა შემდეგნაირად: რვა ავტომაგისტრალს ვაპროექტებთ ორ დონეზე ოთხ-ოთხ მაგისტრალად, სადაც ყველა მაგისტრალზე განაწილებულია მოძრაობა, რომელსაც გვიჩვენებს ისრების მიმართულება. შემოთავაზებული პროექტის ეფექტი იმაში მდგომარეობს, რომ იზრდება ტრანსპორტის გამტარუნარიანობა, ადგილი არ აქვს საცობებს, ხუთჯერ მცირდება სამშენებლო დანახარჯები, უმჯობეს-

დება ეკონომიკური მდგომარეობა. მსგავსი მოძრაობა არის თანამედროვე მოძრაობა ყველა დროისთვის, მას არ გააჩნია გვერდითი მოვლენები. პერსპექტივაში: რამდენადაც ნავთობპროდუქტები გამოლევადა, ალტერნატიულ საწვავად მიზანშეწონილად მიგვაჩნია 2020 წლიდან გამოყენებულ იქნას ალტერნატიული საწვავი, ანუ წყალბადის უკიდურესი მჟავა, რომელიც მიიღება ელექტროენერჯით წყლის დაშლის საფუძველზე. კარგი იქნება, თუ ნავთობპროდუქტების ბიზნესის წარმომადგენლები ბენზოგასამართ სადგურებზე ეტაპობრივად ჩაანაცვლებენ და დაამონტაჟებენ გამოხდილი წყლისათვის რეზერვუარებს, რითაც მომხმარებელს მიაწოდებენ გამოხდილ წყალს. ასევე, კარგი იქნება, თუ ჩვენს პლანეტაზე არსებული ყველა ავტოქარხნის მფლობელი თავის ავტომობილზე დაამონტაჟებს ისეთ აპარატებს, რომელიც წყალს დაშლის ელექტროენერჯის საშუალებით, დაშლის გამოხდილ წყალს. წყლის უკიდურეს მჟავად და ჟანგბადად. რომლებიც მიენოდება საჭირო რაოდენობით ძრავის ანთების კამერაში. ასეთ შემთხვევაში ნებისმიერი ავტომობილი თავისი მაყუჩიდან გამობოლქვით აირით გაამდიდრებს ჟანგბადით ატმოსფეროს.

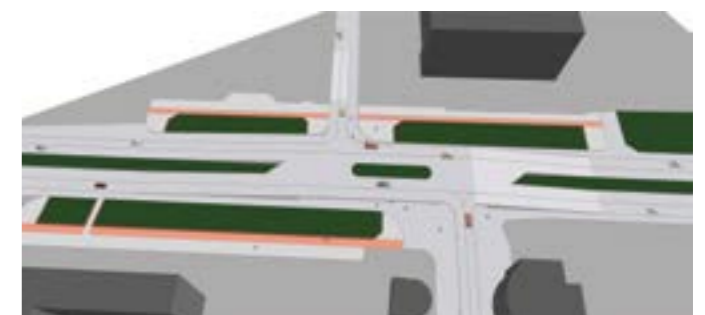
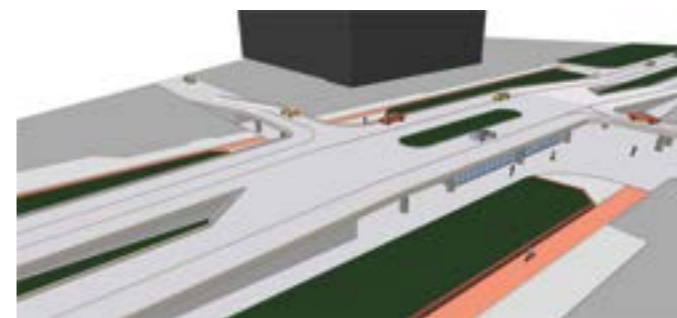




ავტორები: დიანა რეხვიაშვილი, ვენედი ლარცულიანი

მოცემული სატრანსპორტო კვანძი მდებარეობს ქალაქ რუსთავეში, შარტავას #21-სა და სუპერმარკეტ „ვეჯინს“ შორის. სატრანსპორტო კვანძი მონესრიგებულია შუენიშნებითა და ფეხით მოსიარულეთა გადასასვლელებით. მიუხედავად ამისა, ხშირია ავტოსაგზაო-სატრანსპორტო შემთხვევების რიცხვი. ცენტრალურ გზაზე მოძრაობისას მძღოლები ანვითარებენ მაღალ სიჩქარეს და ეჯახებიან ფეხით მოსიარულეებს, რაც სავალალო შედეგით მთავრდება. ჩვენდა საუბედუროდ, უპირატესობა ყოველთვის ტრანსპორტის მხარეზეა და არავითარი შეღავათები ფეხით მოსიარულეთათვის არ არსებობს. მინისქვეშა და საჰაერო ფეხით მოსიარულეთა გადასასვლელები შეღავათს არ იძლევა, რამდენადაც ფეხით მოსიარულეთა შორის არიან: ინვალიდები, მოხუცები, ბავშვები და ფეხმძიმე ქალები და სხვა კატეგორიის ადამიანები, რომლებსაც მსგავსი გადასასვლელით სარგებლობა არ შეუძლიათ. ამიტომ ჩვენ იძულებული გავხდით გაგვეკეთებინა ისეთი პროექტი, რომელიც სრულ თავისუფლებას მისცემდა ფეხით მოსიარულეებს და ასევე არსებულთან შედარებით შეღავათს მისცემდა ავტომობილებსაც. ესტაკადის ქვეშ ასევე გაკეთდება მალაზიები ან ბაზრობა, რაც დამატებით მოგვცემს ათეულობით სამუშაო ადგილებს, ეს კი წაადგება ხალხს და სახელმწიფოს. მსგავსი პროექტის გაკეთება მოითხოვს მოსახლეობამ და ჩვენც ვასრულებთ მათ მოთხოვნას.

ამ პროექტის განხორციელების მოთხოვნას ხელს აწერენ მე-7, მე-8, 20-ე და 21-ე მიკრორაიონების მცხოვრებლები. მსგავსი პროექტები შეიძლება გაკეთდეს შარტავას მოედანთან და სასტუმროს წინ. და ეს ყველაფერი უფრო ლამაზს გახდის ჩვენს ქალაქს.



- დადებითი ეფექტი:**
1. ფეხით მოსიარულეთა უსაფრთხო მოძრაობა;
 2. ათეულობით სამუშაო ადგილის შექმნა (ბაზრობისათვის და მალაზიებისათვის გამოყოფილია 600 კვ.მ).

სახლი წყნეთში



ავტორი: თენგიზ კვანტალიანი / კონპანია 109 გრადუსი
ფოტო: ნიკოლოზ დუმბაძე



საცხოვრებელი სახლის მოცულობის დიზაინის კონცეფციას თანამედროვე არქიტექტურული სტილის ელემენტები დაედო საფუძვლად. თუმცა სტილთან ასოციაციის მიუხედავად, სახლის ულტრათანამედროვე დიზაინი სავსებით მკაფიოდ აღიქმება.

შენობის კონცეფციის გათვალისწინებით, არქიტექტორმა გადანყვიტა სახლის ცენტრალურ ელემენტად ფასადზე გაჭრილი ფანჯარა ექცია, რომელიც სინათლით ავსებს მთელ სახლს და ვიზუალურად აკავშირებს ერთმანეთთან ზედა სართულზე მდებარე ზონას და ქვედა სართულზე განლაგებულ მისაღებელს. გარდა ამისა, ანტრესოლის დომინანტური ფუნქცია საინტერესო გავლენას ახდენს საცხოვრებელი სივრცის გეგმარებაზე, რომელიც საკმაოდ შორსაა ჰორიზონტალური განაწილების სტერეოტიპისგან. მთლიანი სივრცის ორგანიზების თავისებურების წყალობით ექსტერიერის დიზაინშიც მოიხსნა ჰორიზონტალური შეზღუდვები და ჩამოყალიბდა ჰორიზონტალური და ვერტიკალური ხაზების ჰარმონიული ნაზავი შიდა სივრცეში თუ მის გარეთ. ინტერიერში ფანჯრებიდან ულა-



მაზესი ხედები იშლება; დღისით ეს სივრცე ყოველთვის სინათლითაა სავსე. უხვი ბუნებრივი განათების, თავისუფალი გეგმარების და მაღალხარისხოვანი მოპირკეთების წყალობით ავტორმა პრესტიჟული, კომფორტული საცხოვრებელი სივრცე შექმნა. არქიტექტონიკის ძირითადი ჯგუფების ერთმანეთთან მოხერხებულად დაკავშირებით, არქიტექტურა ორიგინალური კომპოზიციით გამოირჩევა და ერთ მთლიანობაში აღიქმება.

მასალების სათუთი არჩევანი და მაღალხარისხოვანი შესრულება უნიკალურს ხდის ამ შენობას და უზრუნველყოფს წონასწორობას არქიტექტურასა და გარემო ლანდშაფტს შორის.

შენობის მოპირკეთება / აღჭურვისას გამოყენებული იქნა ბრენდები კომპანია Design Avenue-სგან: FLEXFORM / Minotti SpA / antoniolupi / Gessi / Mirage / HARO - Hamberger Flooring / Flos / JAB ANSTOETZ Deutschland







PRIVATE VILLA



LOCATION: Tskneti, Georgia
AUTHOR: Tengiz Kvantaliani
109 Degree company
PHOTO BY: Nikoloz Dumbadze

Design of this house is based on the modern architectural style requirements. However, in spite of the style, design of the house is explicitly ultramodern. Considering roofing of the building, the architect, looking for dominant elements, put their stake on the window under it, which fills the whole house with sunlight and visually connects the upper and lower levels of the house. Dominant function of the antresol has had an interesting influence on the planning of living space, which is quite far

from horizontal allocation stereotype. Such solution of interior planning issue also relieved exterior design from horizontal limitations, and allowed to create a harmonious combination of vertical and horizontal lines under the roof.

Windows of the house offer stunning views; during the day this place is always saturated with sunlight. With the help of ample natural lighting, free planning and high quality trimming, the author created a fashionable and comfortable residential space. Ingenious combination of architectonic groups adds originality and integrity to design of this building.

The fine, sophisticated materials and exquisite craftsmanship provide the building with a high degree of exclusivity and ensure a unique balance between the architecture and the surrounding landscape.

The following brands - FLEXFORM / Minotti SpA / antoniolupi / Gessi / Mirage / HARO - Hamberger Flooring / Flos / JAB ANSTOETZ Deutschland - were used to cover / equip the building - from Design Avenue company





მდებარეობა: კოტე დაზური, საფრანგეთი

3500 მ² ფართობის მქონე ნაკვეთზე მდებარე 150 მ²-იანი სახლის რეაბილიტაცია

არქიტექტურული ბიუროს „YOUR CONCEPT BY“ დამფუძნებელმა ლუდოვიკ დიუპონმა ლაჟვარდოვან სანაპიროზე, ზღვისპირიდან სულ რაღაც 8 კილომეტრში მდებარე სახლის სრული რეაბილიტაცია მოახდინა. სახლი შეიცავს ერთ დიდ სივრცეს, რომელშიც ერთმანეთისგან მოქნილადაა გამოყოფილი სამზარეულო, სასადილო ოთახი და მისაღები ოთახი, სამი საძინებელი, კაბინეტი, სამრეცხაო და საკუჭნაო. განახლებული სახლი იმდენად ლამაზი გამოდგა, რომ მას უცებ გაუჩნდა მყიდველი.



სახლი
ზღვასთან



დასვენების სურვილის აღმკველი

ლუდოვიკ დიუპონის ჩანაფიქრის შესაბამისად, ველური ბუნების წიაღში ულტრათანამედროვე საცხოვრებელი სივრცე გაჩნდა. დიზაინერმა ბოლო წვრილმანამდე გათვალა რეზიდენციის ინტერიერის და ექსტერიერის ყველა დეტალი. უზარმაზარი (5X12მ) პირთამდე სავსე საცურაო აუზის გარშემო მოწყობილ 450 მ2-იან აფრიკული მუხის სამდონიან ტერასაზე წამოწოლილს, თქვენ შეგიძლიათ მოდუნდეთ და მოუსმინოთ წყლის რაკრასს.

უხვად შემინული სიბრტყეების დახმარებით, დიზაინერმა ოსტატურად წაშალა ინტერიერსა და გარე სამყაროს შორის არსებული საზღვრები. ვრცელი ნაკვეთის პოტენციალის სრულად ათვისების მიზნით, არქიტექტორმა მთლიანად გადაახალისა მისი გეგმარება, თავიდან მოაწყო საცურაო აუზი, ტერასა, ლობე და ჭიშკარი, დარგო პალმების, ზეთისხილის, ციტრუსების და სხვა სუბტროპიკული მცენარეების ბაღი.



THE HOUSE AT THE SEA



LOCATION: Cote d'Azur, France
AREA: 150
AREA OF THE PLACE: 3500
AUTHOR: Dupont Ludovic. Le bureau YOUR CONCEPT BY

Architecture of the resulting house is explicitly modern and cosmopolitan. Efficient choice of materials, accessories and details turns the apartment into a comfortable, peaceful and environment-friendly place.

The house, sitting on a site, is spacious and light. Multi plane breakdown of exterior contours and careful landscaping of the site catches the eye, highlights architectural merits of the house and makes it even more attractive. Front courtyard is decorated

by an elongated swimming pool. Planning of the house is based on a highly original structure. The ground floor contains a living room, a dining room, recreation area and kitchen.

Interior of the house opens up to the surrounding world due to the amply glazed surfaces. The construction looks especially efficient in dusk, when the lights are turned on.

The interior is simplistic and laconic. The architect maximally used the potential of dominant elements – one might think that the house was created from nothing in one single motion. Integrity of architectural curves and lines intensifies melodious sequence of dominant pastel colors. At the same time, the residential space is highly functional. Though it is fully open, all zones are skillfully differentiated.

In spite of their piquancy, architecture and design are uninhibited and devoid of excess expressivity. Integral spaces are perceived with a relevant emotional charge, based on their respective functions, and each of them fully conforms to the residents' taste and lifestyle.



თანამედროვე საცხოვრებელი MODERN RESIDENTIAL

ავტორი: ლუდოვიკ დიუპონი, არქიტექტურული ბიურო „YOUR CONCEPT BY“
AUTHOR: Dupont Ludovic. Le bureau YOUR CONCEPT BY



როგორ იქცა ძველი სამედიცინო კაბინეტი თანამედროვე საცხოვრებლად

მეტად ხელსაყრელ ადგილას – ლემანის ტბასთან (საფრანგეთი) მდებარე ეს საცხოვრებელი შეიქმნა ერთ საერთოულზე არსებული ორი ბინის შერწყმით, რომლებშიც სამედიცინო კაბინეტები იყო მოთავსებული. შედეგად მიღებული საცხოვრებელი იკავებს მთელ მესამე სართულს 1950-იანი წლების დროინდელ ოთხსართულიან სახლში.

ღია სივრცის კონცეფცია

ამ პროექტის განხორციელებისას ლუდოვიკ დიუპონმა მისთვის ხელმისაწვდომი სივრცე მთლიანობაში გაიაზრა. საცხოვრებლის დიზაინი ღია სივრცის კონცეფციას ემყარება: ყველა ზონა თავისუფალია და ვრცელი.

დიზაინის ხელოვნება თუ კონტრასტებით თამაში

მთელ საცხოვრებელში თეთრი და შავი ფერები ერთმანეთს ავსებს და უნიკალურ ერთობლიობას ქმნის. თეთრი ფერი მატებს ინტერიერს სინაზეს და სიკაშკაშეს. როგორც ჩანს დიზაინერმა კარგად იხალისა დომინანტი ფერების თამაშით.

კულინარული ტექნოლოგიების ნამდვილი მარგალიტია საცხოვრებელში არსებული სამზარეულო, სა-

დაც ყველა ზედაპირი პრიალა და თეთრია, ფორმები – ფუნქციონალური და ესთეტიური, აღჭურვილობა და მოპირკეთება – ძვირფასი.



STIPFOLD

ინტერიერის დიზაინი:
დიზაინერი: ბექა ფხაკაძე
ადგილმდებარეობა:
თბილისი / საქართველო
ტიპი:
საცხოვრებლის ინტერიერი
ფართობი: 370 კვ.მ.
წელი: 2018



ავტორისგან: პროექტი დიზაინი შეიქმნა ახალგზარდა დამკვეთისთვის, რომელსაც მოსწონს წვეულებები, ინტერიერში შედარებით მუქი ფერები, ხარისხიანი დეტალები და შთაბეჭდილების მოხდენა სტუმარზე. პროექტზე მუშაობისას ჩვენც შევეცადეთ რომ დამკვეთზე შთაბეჭდილება მოგვეხდინა არაორდინალური გადწყვეტილებებით, რაც მისი თქმით მოვახერხეთ და საკუთარი ოცნებების ასრულებაში მნიშვნელოვნად დავეხმარეთ. პირველადი გეგმარებისგან განსხვავებით, სივრცეებიი მაქსიმალურად გავაერთიანეთ, რათა ბინაში მოხვედრისთანავე შესაძლებელი ყოფი-

ლიყო სახლის მასშტაბურობის აღქმა. ამავე დროს შევეცადეთ, რომ მიუხედავად სახლის დიდი ფართობისა გეგმარება რაც შეიძლება მარტივი ყოფილიყო. პენტჰაუსს აქვს ორი დიდი ტერასა, რომელიც სამხრეთით უყურებს ვაკის პარკს და კუს ტბის მიმდებარე ტერიტორიას, ხოლო ჩრდილოეთ ხედი უფრო ურბანული ქალაქის ნაწილისკენაა მიმართული, რომლის შთაბეჭდაობა ღამე გაცილებით იზრდება. მასალები მცირე რაოდენობით არის შერჩეული და მრავალფეროვნებისთვის სხვადასხვა მეთოდებით არის გამოყენებული. მნიშვნელოვანი ნაწილი უჭირავს ასევე განათებას,





ჰოლის მეორე მხარეს მდებარეობს გასართობი და ბარის ოთახი. სივრცე დიდი ვიტრაჟით უერთდება მოზრდილ ტერასას. აღნიშნული ტერასა დავაგეგმარეთ ეზოს პრინციპით, აქ ვხვდებით გამწვანებულ კუთხეს, სასადილო მაგიდას, მცირე ზომის აუზს, გასარუჯ ზონასა და საშხაპეს.

მთავარ საძინებელში გარდერობის, სააბაზანო და საძილე ზონებია გაერთიანებული, რათა უფრო ეფექტური სივრცე შექმნილიყო. სამკუთხა ფორმის საშხაპე ოთახის შუაგულშია მოქცეული, აბაზანა კი მოზრდილ ვიტრაჟთან გადავიტანეთ, სადაც რელაქსაციის დროს ხედვით შეიძლება დატკობა.

პენტჰაუსში არის დამატებით ორი საძინებელი საკუთარი სველი წერტილით. იმედს ვიტოვებთ რომ პროექტი განხორციელების შემდეგ ბევრად ეფექტური გამოვა და მოხიბლავს სტუმრებს თავისი არაორდინალური გადაწყვეტილებებით.



რომლის მოვალეობაა რომ სივრცეებს დღის სხვადასხვა მონაკვეთში განსხვავებული დატვირთვა შესძინოს. ამისთვის ვიყენებთ ფერად ლედ განათებებს, რომელიც საშუალებას მოგვცემს, ოთახი სხვადასხვა ფერად გავანათოთ და წვეულების განწყობა შევქმნათ.

შესვლისთანავე ვხვდებით გამჭოლ ჰოლში, საიდანაც სტუმარს სახლის მნიშვნელოვან ნაწილზე აქვს ვიზუალური წვდომა. პირველ შთაბეჭდილებას ახდენს ნიკეს ქანდაკება, რომელიც სტილისტურად კონტრასტული ელემენტია ინტერიერში. შესასვლელი ჰოლიდან ვხვდებით საერთო ოთახის და სამზარეულოს სივრცეში მცირე ტერასით. სამზარეულოსთან ინტეგრირებულ საერთო ოთახში, ავეჯი დაბალია რადგან ხედზე წვდომას ხელი არ შეეშალოს. სამზარეულოს კუნძული და სასადილო მაგიდა უყურებს მოპირდაპირე კედელზე არსებულ ტელევიზორს, რომლის ქვემოთ გრძელი ბუხარია განთავსებული.





STIPFOLD

INTERIOR DESIGN

PROJECT LEADER: Beka Pkhakadze

COPYWRITER: Mika Motskobili

LOCATION: Tbilisi / Georgia

TYPE: Residential interior

AREA: 370 sq.m.

YEAR: 2018

STATUS: In Progress

From the author: A view on the city is available on the opposite ends of this penthouse via the large terraces. The spacious apartment, 200 sq. m, was designed to accommodate young owner's idea of having guests over for parties and socializing. The entrance branches out into two halls, through which an eye may catch a city landscape and nature. The left hall leads to the dining room, which is merged with the kitchen, with large windows to the terrace and is furnished with low furniture, so that a visitor may glance at a nature, uninterrupted. The left hall takes you to the other terrace though the bar. The terrace is mostly designated as an entertainment area with transparent pool, open shower and a garden.





We had a limitation in terms of materials, but spaciousness gave us more freedom of choosing darker colors for the interior.

A door in the entrance area enters the master bedroom via long see through wardrobe corridor. A bathroom is behind a glass partition and a bathtub sits in an open space, becoming a part of the bedroom. Two guest bedrooms and a bathroom are located near the bar.

RGB lighting and the light dimmers allow molding of an atmosphere so that it fits the mood.



სასტუმრო მუზეუმი



მდებარეობა: თბილისი, ვახტანგ ორბელიანის ქუჩა
ინტერიერის დიზაინი
ავტორები: ნინო მშველიძე, ნინო არზიანი

მოცემულ სივრცის ერთიანი ინტერიერული სახე - თანამედროვე დეკორის მოტივებით, მოცულობითი და პლასტიკური გადანწყვებებით, არქიტექტურული რითმებითაა მიღწეული. ყოველ შტრიხსა და ნიუანსში პროფესიონალიზმი და დახვეწილი გემოვნება ჩანს. თავისუფლად ფორმირებულ საზოგადოებრივ სივრცეში თითოეული ნიუანსი აქცენტირებულია და, როგორც განსაკუთრებული მოვლენა იპყრობს ყურადღებას. გეგმარების გადანწყვების ლაკონიზმი დიზაინის სტილის განმსაზღვრელი ხდება. სასტუმროს სივრცე, თითქოს შიგნიდანაა განათებული განსაკუთრებული, მისეული შუქით, რასაც ავტორთა მიერ შექმნილი დეკორატიული კომპოზიციების სინქრონი აღრმავებს. ინტერიერი ავტორების პიროვნულობის სავიზიტო ბარათია. იგი, ნინოების შემოქმედებითი კულტურის ერთ-ერთი მეტად მობილური ფორმაა, რომელიც მეტად ფაქიზად რეაგირებს ნებისმიერ ცვლილებაზე.

ნინო ლალიძე





MUSEUM HOTEL

Location: Vakhtang Orbeliani St, T'bilisi

Interior design

Authors: Nino Mshvelidze, Nino Arziani

Presented project are quite unusual for Georgian standards. They boast integral style based on mixture of modern and dynamic motives, spatial design solutions and architectural rhythms, the authors high professionalism and refined taste. In freely organized public interiors every object is accentuated and every bit of space surprises with its originality. Hotel's laconic planning solutions are counterbalanced by careful attention toward minor details, visualization of which eventually defines the design style. In each particular case the interior seems to be illuminated by special radiance, highlighted by accessories, decorative compositions, combination of natural and artificial lighting and much, much more...





საინტერესო და განსხვავებული



მდებარეობა: თბილისი, საბურთალოს რაიონი
 ფართობი: 100 კვ.მ.

წარმოდგენილი, ძალზედ საინტერესო და განსხვავებული საცხოვრებელი ინტერიერი დიზაინერმა თამარ კიკელიძემ შექმნა. მოცემული სივრცე კლასიკურ სტილშია გადამწყვეტილი, თუმცა ამავე დროს თანამედროვე ელემენტებსაც მოიცავს. აქ, ორიგინალური კომპოზიციების, დიზაინერული ნაკეთობების, აქსესუარების გადანაწილება განსაზღვრულ კანონზომიერებებს ემორჩილება და მნიშვნელოვნად განსაზღვრავს მის საერთო ატმოსფეროს. მთლიანი სივრცე საინტერესო თემებითაა სავსე და მის ორგანიზებაში სწორედ ეს გახდა მთავარი მხატვრული პრინციპი.

ფოტო: რაფო არზუმანოვი





INTERESTING AND DIFFERENT

Location: Saburtalo district, Tbilisi

Area: 100 m²

Design this residential interior - designed by Tamar Kikaleishvili - are built up on the effect of pleasant unexpectedness. This area is determined in classical style, though original design compositions and accessories are distributed within the space in accordance with definite rules, by large defining the general character of the atmosphere. The interior is filled with an array of interesting themes, and this is the key creative principle underlying its design.

Photo by: RAPHO ARZUMANOV



ჟურნალი „სტილის“ სტუმარი ინტერიერის დიზაინერი



მე ვარ ნათელა ბალანი, სკოლა საქართველოში დავამთავრე, შემდგომ მოსკოვის პედაგოგიური ინსტიტუტის ფსიქოლოგიის ფაკულტეტზე ვსწავლობდი. 1998 წელს საცხოვრებლად ამერიკის შეერთებულ შტატებში გადავედით და ჩემს ოჯახთან ერთად ფლორიდაში დავსახლდი. აქ 2006

წელს წარჩინებით დავამთავრე „ფორტ ლაუდერდეის ხელოვნების ინსტიტუტის“- ინტერიერის დიზაინის ფაკულტეტი (www.artinstitutes.edu/fort-lauderdale). მსოფლიოში ცნობილი დიზაინერის ჯოზეფ ფავას ასისტენტად ვმუშაობდი. მოგვიანებით ჩემი კომპანია შევექმენი და ახლა უკვე მსხვილ კომპანიებთან 10 წლის თანამშრომლობა მაკავშირებს. ინტერიერის დიზაინერ-დეკორატორად ვმუშაობდი ფლორიდას შტატის რამდენიმე ქალაქში, ასევე ამერიკის სხვა შტატებსა და ევროპის ქვეყნებში. კომპანიები რომელთა პარტნიორიც ვარ მსოფლიო ბაზარზე წლებია მონივნავ პოზიციებს იკავებენ და ეს კავშირები ძალიან მნიშვნელოვანია. ფსიქოლოგიის ცოდნა ჩემს საქმიანობაში მნიშვნელოვანი ადგილი უკავია. დამკვეთთან ურთიერთობისას, რამდენიმე შეკითხვის დასმის შემდეგ ჩემთვის უკვე ცნობილი ხდება რა ძირითადი კონცეფცია უნდა ჩაიდოს პროექტში, რომ ხაზი გაესვას დამკვეთის ინდივიდუალურობასა და დახვეწილობას.

პირველ რიგში სწორედ ამას ვასწავლი ახალგაზრდა ინტერიერის დიზაინერებს. ეს არის ჩვენი მთავარი დანიშნულება. ამოიცნო დამკვეთის სურვილები და შექმნას მის ინდივიდუალობას მორგებული ლამაზი გარემო. მთავარია მან ამ სივრცეში თავი კომფორტულად იგრძნობს.

მე საქართველოში კომპანია ვილა პარკის შეფ-დიზაინერი ვარ. შარშან სამხატვრო აკადემიის სტუდენტებისთვის გაცნობითი ხასიათის ლექციის წაკითხვა შემომთავაზეს. თანამედროვე ტექნოლოგიების, მასალებისა და მიდგომების მიმართ ახალგაზრდების დიდი ინტერესის გამო გადავწყვიტეთ ლექციები სისტემატიურად ჩაგვეტარებინა. ეს არის ჩვენი საჩუქარი ახალგაზრდებისთვის. ეს უფასო ლექციები სტუდენტებს საშუალებას აძლევს ფერების სწორად შერ-



ჩევიდან დანყებული, ოფისის თუ საცხოვრებელი ფართის პროექტით დამთავრებული იმუშაონ უახლეს კატალოგებთან, მასალებთან რომელიც ამერიკიდან ჩამომაქვს. ლექციები ძირითადად ინგლისურ ენაზე მიმდინარეობს რაც სტუდენტებისთვის ასევე მნიშვნელოვანია, რადგან თანამედროვე ტერმინოლოგიების გამოყენებით პროექტებზე მუშაობა, მათ საშუალებას მისცემს მომავალში თამამად აწარმოონ მოლაპარაკებები უცხოელ დამკვეთებთან.

ჩვენს ლექციებზე დასწრება ყველა უმაღლესი სასწავლებლის სტუდენტს შეუძლია, ვინც ინტერიერის დიზაინსა და არქიტექტურას სწავლობს. ამ ლექციებს არ აქვთ ჩვეულებრივი აკადემიური ფორმატი.

სტუდენტები სწავლობენ: ფერების ფსიქოლოგიას და ინტერიერში მის სწორი გამოყენებას; ფერების გავლენას ადამიანის ქცევაზე და განწყობაზე; დეკორატიული მასა-

ლის ტიპებს; შპალერის, სხვადასხვა მატერიის, ხის, ქვის, კერამიკისა და ხელოვნური მასალების თავისებურებებს; სტუდენტები ეცნობიან აქსესუარებსა და დეკორის უახლეს კატალოგებს

სწავლობენ ინტერიერის დიზაინის ფსიქოლოგიას. სტუდენტები გავლილი მასალების საფუძველზე ქმნიან პროექტებსა და ბიუჯეტს.

და ბოლოს, ხდება სტუდენტების დამოუკიდებლად შექმნილი პროექტის პრეზენტაცია.

ჩემი სურვილია რაც შეიძლება მეტი თავდაჯერებული ინტერიერის ახალგაზრდა დიზაინერი გვყავდეს საქართველოში. მომავალში ვფიქრობ როგორც, ფორტ ლაუდერდეის ხელოვნების ინსტიტუტის ელჩი, სათავეში ჩავუდგე საგრანტო პროგრამით სასწავლებლად ახალგაზრდების უცხოეთში გაშვებას.



INTERIOR DESIGNER

NATELA BALANI

Today Natela Balan works in Georgia too.

Natela's wish is that there are more confident young interior designers in Georgia

Get acquainted with Natela's „modest,, PROFESSIONAL SUMMARY

- OVER 10 YEARS OF EXPERIENCE IN HIGH END RESIDENTIAL DESIGN
- STRONG BACKGROUND IN PROJECT MANAGEMENT
- CONCEPTUALIZED AND ACCOMPLISHED SEVERAL MULTIMILLION - DOLLAR PROJECTS
- COMPLETED SEVERAL HOME STAGING FOR REAL ESTATE SALES
- DESIGNED AND ACCOMPLISHED INTERIOR DÉCOR PROJECTS THROUGHOUT USA, RUSSIA, GEORGIA
- WORKS DONE WITH WORLD RENOWNED COMPANIES SUCH AS BAKER, KRAVET, DONGHIA, INNOVATIONS, ARTERIORS, AMMON HICKSON, CYAN DESIGN, ROMO, AND MORE

WORK HISTORY

June 2016 – Current - Founder / Chief of Design Villa Park, Tbilisi, Georgia

- December 2007 – current - Principle Decorator of NB Décor (4900 North Ocean Blvd # 621. Fort Lauderdale, FL 33308) - Originated, developed, supervised and managed design concepts
- Planned and estimated budget for projects
- Enhance the function, safety and aesthetics of interior spaces
- Draw up floor plans and sketches
- Select lighting fixtures, flooring, wall coverings, hardware, fabrics, furniture, accessories and art for projects
- Interacted with design team members, including contractors, architects, consultants, fabricators and builders
- Coordinate work schedule

August 2006 – December 2007

Principle Designer Assistant of Fava Design Group (7636 NE 4th Court, Miami, FL 33138)

- Specified proper products and materials for each project
- Originated and developed creative design concepts
- Assisted in analyzing design objectives in accordance to client's needs
- Assisted designer with sample selection, sketches and boards

December 2005- August 2006

Designer Assistant of Judith Norman Collection, DCOTA (Design Center Of The Americas) 1885 Griffin Rd., Dania Beach, FL 33304

- Designed showroom layouts
- Facilitated requests regarding product information, installation methods and product upgrade options
- Furniture and accessories specification and classification

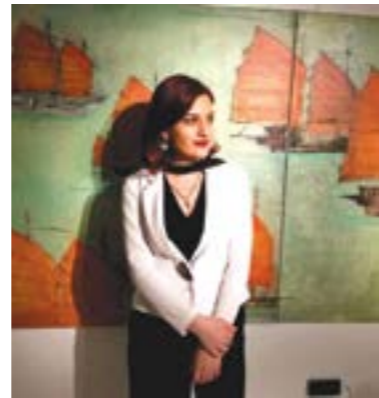
EDUCATION

2006 – Associate of Arts: Diploma Residential Design, CID The Art Institute, Fort Lauderdale, FL USA 33316

– Bachelor of Science: Children Developmental Psychology. Moscow State Pedagogical University



სივრცესთან ურთიერთქმედება



დიზაინერ მარიამ კაპანაძის (იგი, დიზაინის სფეროში ერთ-ერთი ავტორიტეტული შემოქმედია) ძიება, თავიდანვე სივრცის გასამდიდრებლად ვარგისი შემოქმედებითი გადაწყვეტის პოვნისკენ ლტოლვას ეფუძნება – გადაწყვეტისა, რომელიც, პირველ რიგში, „ეთიკურ“ ასპექტებზე დაყრდნობით, „საერთო ხელმისაწვდომობისა“ და „გამჭვირვალობის“ თვალსაზრისით ინტერიერის „გადახალისებას“ განაპირო-

ბებს. ავტორის დიზაინი გამოირჩევა მკვეთრი ხელნერით, სივრცე იზრდება განუმეორებლობითა და ავტონომიურობით. ინტერიერის თოთოეული ჰორიზონტალური თუ ვერტიკალური სიბრტყე თამამი, არაორდინალური დეკორაცი-აა, დიზაინერული კოლაჟია. ეს ეფექტი, მას, რა თქმა უნდა, განსაკუთრებულ ინდივიდუალურობას სძენს. ინტერიერის მთლიანობის შთაბეჭდილება ერთიანი კომპოზიციური გა-



დანყვეტით, ერთი სიბრტყიდან მეორეზე ფერის გადათამაშებით, მოცულობით-პლასტიკური გადაწყვეტებით, ხაზების, ფერის და ფიგურების დიალოგებითა და დიზაინერული რეფრენებითაა მიღწეული. განსაკუთრებით მნიშვნელოვანი

კი ინტერიერის მაქსიმალური გამჭვირვალობაა. ზოგან გამჭვირვალობა განსაკუთრებულ ქვეტექსტს წარმოშობს, რაც სივრცესთან ურთიერთქმედებისას ადამიანის მიერ მისი არსის აღქმასა და მასთან შერწყმასაც გულისხმობს.



INTERACT WITH SPACE



Advanced architectural forms of the design of Mariam Kapanadze far exceed the established stylistic borders – their constant transformation, „ability to communicate“ and transparency fill the interior with energy and emotion. Publicly accessible parts are seamlessly merged with the exterior.

Mariam Kapanadze's design is bold and original. Each horizontal and vertical plane of the interior is an ingenious decoration, a design collage. Individual quality of the interior is further highlighted by unusual harmony of its constituent parts, decorative elements and accessories, efficient application of daylight and artificial lighting, integral design composition, soft transitions of colors and dialogues of lines and figures.

And the most important feature of Kapanadze's design is its remarkably high transparency, which adds a mystical tinge to the interior and making the place look surprisingly ambiguous depending on how you move inside this space.

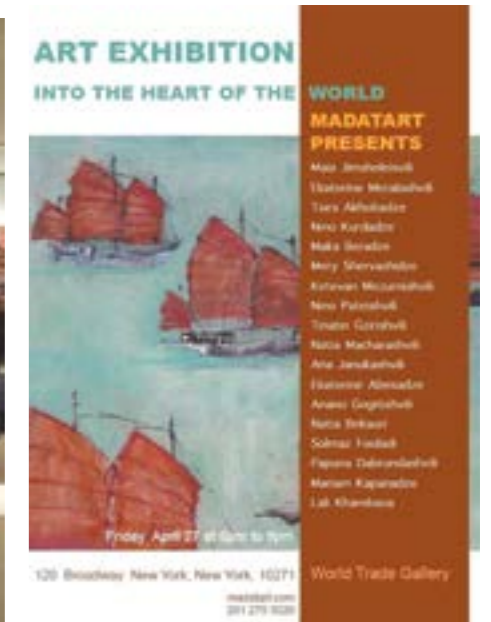
მარიამ კაპანაძე ამჟამად ამერიკაში მოღვაწეობს. იგი სწავლობს არქიტექტურას, პრაქტიკას ერთ-ერთ ფირმაში გადის და იღვწის იქაური ცნობადობა და სიმპათიები დაიმსახუროს. მარიამი, ასევე აქტიურად იღებს მონაწილეობას ნიუ-იორკის პრესტიჟულ გამოფენებში. 2018 წლის 27 აპრილს, ნიუ იორკში, ვოლსტრიტზე მსოფლიო სავაჭრო ცენტრის წინ მდებარე World Trade Gallery ში, საერთაშორისო გამოფენა - INTO THE HEART OF THE WORLD - გაიმართა, რომელში მონაწილე ქართველ ხელოვანთაგან ერთ-ერთი საინტერესო მონაწილე მარიამი იყო.

გამოფენა კომპანია Madatart მედეტარტის მიერ იქნა ორგანიზებული. როგორც გამოფენის კურატორმა მარიტა დამენიამ განაცხადა, მისმა კომპანიამ ნიუ იორკში უკვე ოცზე მეტი გამოფენა გააკეთა და ყველა მათგანმა წარმატებულად ჩაიარა, თუმცა ეს პირველი შემთხვევაა, როცა ქართული ხელოვნება ვოლსტრიტზე იქნება წარმოდგენილი.

Talented designer Mariam Kapanadze is currently working in America. She studies architecture and practice goes through one of the firms. She is actively involved in New York's prestigious exhibitions. On April 27, 2018, INTO THE HEART OF THE WORLD exhibition was held at World Trade Gallery in Wall Street, New York. She also participated in the exhibition with other Georgian artists. The exhibition was organized by the company Madatart. Curator of the exhibition was Marita Damenia. His company has made more than 20 exhibitions in New York and all of them have been successful. Her company has made more than 20 exhibitions in New York and all of them have been successful



Mariam Kapanadze with Marita Damenia



მდიდარი შემოქმედებითი სამყარო



სპეციალობით ვარ ინტერიერის დიზაინერი. დავამთავრე ქ. თბილისის აპოლონ ქუთათელაძის სახელობის სამხატვრო აკადემია. საერთოდ მიყვარს მასალასთან უშუალო შეხება, ამიტომ მუდმივად ახლის ძიებაში თანდათანობით შევისწავლე ქართული ტრადიციული ნაქარგობა, კამეის კვეთა, ვერცხლზე მუშაობა და მინანქარი. მონაწილეობა მაქვს მიღებული თბილისის მოდის კვირეულში და "Be Next" კონკურსში, რომელიც ასევე მოდის დიზაინს ეხება. პარალელურად დაინტერესებული ვიყავი ძველი ავეჯის რესტავრაციით. საბოლოოდ კი, ჩემი დიზაინის ხის მასალაზე გადასატანად, საკუთარი ტექნოლოგია შევიმუშავე.

დაახლოებით ორი წლის წინ დავაფუძნე კომპანია „ჰოლდა“ და შევქმენი კოლექცია სადაც ძირითადი ყურადღება გავამახვილე ქართული სუფრის ახლებურ, თანამედროვე დიზაინზე. ინსპირაციისთვის ვიყენებ ქართული და აღმოსავ-



ლური კულტურის, დეკორის ელემენტების სინთეზს, რაც უხვად გვხვდება ძველი თბილისის არქიტექტურულ ნაგებობებში. დიდი სურვილი მაქვს უფრო მეტად განვაგრძო ეს თემა, ამიტომ ვიკვლევ ქსოვილთან მუშაობის სხვადასხვა ტექნოლოგიას. ამჟამად ვეუფლები ახალ პროფესიას, ვსწავლობ კერამიკას, დიზაინის ფაკულტეტზე. „ჰოლდა“-ს კოლექციას მალე შეემატება კერამიკული ჭურჭელი და ინტერიერისთვის განკუთვნილი კერამიკული აქსესუარები.

ქრისტინე ძაგნიძე



ქრისტინე ძაგნიძის შემოქმედებაში დიზაინი განუწყვეტლივ მოძრაობაშია, სრულყოფის პროცესშია. სტილი და ფორმა ერთმანეთს სწრაფად და მოულოდნელად ცვლის. დიზაინერი უჩვეულო ფორმის მოდელების შექმნით, მათი დიზაინის პროექტირებას ხელოვნების ცალკე სფეროდ გამოყოფს. ქრისტინეს ნამუშევრები მომხიბვლელია ოსტატობის ხარისხით და პიროვნულობის ნიშნითაა აღბეჭდილი. დიზაინერმა თანამედროვე ხელოვნების კლასიკური საფუძვლების აღქმითა და მათი ემოციურ პრიზმაში გატარებით, საკუთარი გაცნობიერებული შემოქმედებითი სახე წარმოაჩინა მრავალფეროვნებაში. ყოველ კონკრეტულ შემთხვევაში, საქმისადმი შემოქმედებითი, სკურპულოზური მიდგომით, კომპოზიციების უჩვეულო, პირობითი თუ კონკრეტული თემები სამუშაო სიბრტყიდან სხვადასხვა სტატიკურ და დინამიკურ სისტემად გამოვლიანებულ მოცულობებად გარდაიქმნება. ქრისტინე ძაგნიძის მიერ შექმნილი შემოქმედებითი სამყარო მდიდარი და პოეტურია.

ნინო ლალიძე



RICH CREATIVE WORLD



Design accessories are efficient key points, providing logical finishing to architectural compositions - quite often, their form and volume determine overall interior and exterior design. Philosophy of this natural element, implying speed motion in any of their diverse forms, suggests creative ideas and plays an important role in creation of the best samples of modern design. In this regard, activities of artist Kristine Dzagnidze, who strives to express his unusual design ideas, appear diverse and original. Kristine Dzagnidze's works are marked with high performance skill and individuality, reflecting both the author's inner world and the taste of the person ordering this or that particular design. His art integrates classical background of modern art and his own emotional self into unforgettably colorful personal style, leaving an indelible impression on the onlookers.

NINO LAGHIDZE



ცებული, შთაგონებული და თიხაში მკლავებდაკაპინებული არქიტექტორები. (ზოგი მათგანი პირველად შეეხო თიხას)) და – კიდევ უამრავი სხვა ნიუანსი იმ ქართველი და უცხოელი არქიტექტორების და დიზაინერების შემოქმედებითი შედეგებისა, რომლებმაც არქიტექტურული სივრცისათვის მშენიერი და მოულოდნელი კერამიკული დიზაინი შექმნეს.

მხატვარ ნინო ფერადის უნიკალური ფოტოკოლაჟი, გარიყულაში, იას და ოთარის საერთაშორისო კერამიკის ცენტრში - Artists Residence in Garikula - ში - ქართველი და უცხოელი არქიტექტორების ნაკეთობების გამოფენას ასახავს.

საერთაშორისო პროექტი „Architextura“ ორ თვეზე მეტ ხანს გრძელდებოდა. ან პერიოდში, იდეის ავტორებისგან, არქიტექტორებმა და დიზაინერებმა საჭირო პროფესიული რჩევები, კონსულტაციები და სამუშაო მასალა - თიხა - მიიღეს. ნაკეთობების გამოწვა, კონსტრუირება თუ დაფერვაც ოთარ ვეფხვაძესთან - „მხატვრების სახლში“ - მოხდა.

საერთაშორისო პროექტი - „Architextura“ - უნიკალურია იმ თვალსაზრისით, რომ საქართველოში პირველად განხორციელდა, მამინ როდესაც დღეს, მსოფლიო თანამედროვე არქიტექტურის და ინტერიერის დიზაინის პრაქტიკაში ჯეროვანი ყურადღება



ეთმობა არქიტექტურულ კერამიკას. ამიტომაც ეს გამოფენა მნიშვნელოვანი განაცხადია თანამედროვე ქართული დიზაინის სფეროში.

საერთაშორისო პროექტის - „Architextura“ - მხარდამჭერი გახლდათ კომპანია „აგროპაბი“. ამავე პროექტის ფარგლებში მზადდება სპეციალური კატალოგი, სადაც განთავსდება როგორც საგამოფენო ექსპოზიციები, ინფორმაცია პროექტის ავტორების და მონაწილეთა შესახებ, ასევე პროექტის განხორციელების ეტაპების ამსახველი ფოტორეპორტაჟები. პროექტი გრძელდება და მომავალ წელს, თავისი მნიშვნელობის შესაბამის, უფრო მასშტაბურ დატვირთვას შეიძენს.



ARCHITEXTURA

International ceramic exhibition
Organizers and project authors:
Ia Gigoshvili, Otar Vepkhvadze
Supporter: Agro hub
Photo by: Artist Nino Peradze

Exhibition was held in „Artists Residence in Garikula “ 2-3 of July 2018.

The georgian and dach architects first time created ceramic artworks.

„Architextura“ - exhibits various views on artistic and functional modern architectural ceramics, with the goal of projecting the current status and future potentials of the material. Under the main title „Architextura“ the exhibition is present original creative artworks, home decoration items, or individual artworks. with environment-friendly architectural ceramic materials.

As a result of excellent cooperation of interior designers, and curators - Ia Gigoshvili and Otar Vepkhvadze - the modern architectural ceramic exhibition



will be a challenge and inspiration to the georgian and dach architects desperately looking for new ideas, and the audience in general who are concerned about the environment.

Architectural Ceramics: Art into art - features many original artworks that were created by architects from different fields. As modern architectural ceramics is the underestimated and „infra-mince“ field that is familiar to all people's daily lives, the architects and designers successfully presented unique works with new structure and form of the latest trends with the newest perspectives.

As Architectural Ceramics: Art into art - mainly focuses on familiar materials like modern architectural ceramic materials, and this must at letting all non-expert audience enjoy and understand the exhibition well. Hope that, the audience will have a great chance encountering new cultural values and art fields, through the artworks of aesthetic value.

JINO JEY



ხატე საქართველოსთვის

PAINT FOR GEORGIA



მაჯამებელი გამოფენა ქალაქ მცხეთის ცენტრალურ სკვერში.

სიამაყით უნდა აღვნიშნოთ, რომ ჩვენმა ფესტივალმა სახელი გაითქვა, არა მარტო ჩვენი ქვეყნის მასშტაბით და მასში მონაწილეობის სურვილს სულ უფრო მეტი და მეტი უცხოელი მხატვარი გამოთქვამს.

ძალიან დიდი პლუსია, ის, რომ მხატვრები ფესტივალის მიმდინარეობისას, ხატვის და ურთიერთობისას, ერთმანეთს ვუზიარებთ ჩვენს დაგროვილ ცოდნა-გამოცდილებას. ასევე, ზოგადად, საქმის კურსში ვართ და ვიგებთ მონაწილე მხატვრების ქვეყნებში სამხატვრო სფეროში არსებულ ტენდენციებს, სიახლეებს, რაც მთლიანობაში ჩვენს წინსვლას უწყობს ხელს.

ფესტივალს უამრავი უპირატესობა გააჩნია და რაც მთავარია არის ტრადიციული. ხოლო ჩვენ კი ერთუზიანობა არ გვინდოდა და მუდმივად ვართ მისი ზრდისა და განვითარების შემოქმედნი და მომხრეებიც.

განსაკუთრებით უნდა აღვნიშნო, რომ ეს ფესტივალი არ შედგებოდა იმ სპონსორების მხარდაჭერის გარეშე, რომელიც ყოველ წელს გვყავს. ფესტივალის - „ხატე საქართველოსთვის“ - ტრადიციული და მუდმივი მხარდაჭერი და სპონსორი კი ქალაქ მცხეთის მუნიციპალიტეტის მერია გახლავთ. იქ მომუშავე საუკეთესო ადამიანები მუდმივად, ერთგულად გვიჭერენ მხარს და გვერდში გვიდგანან. განსაკუთრებით მსურს აღვნიშნო ქალაქ მცხეთის ყოფილი და ახლანდელი მერების, პერსონა-

ლურად კი ქალაქ მცხეთის ვიცე-მერის, ქალბატონ მარინა ზურაბიშვილის ღვაწლი წლევანდელი და გასული წლების ფესტივალების წარმატებით განხორციელებაში - რომ არა მისი თანადგომა, ჩვენს ფესტივალს არ ენერა განხორციელება, რისთვისაც პირადად ქალბატონ მარინა ზურაბიშვილს, და ასევე, მერიის ყველა თანამშრომელს კიდევ ერთხელ დიდ მადლობას ვუხდით თქვენი ჟურნალის მეშვეობით.

ჩვენი ფესტივალის კიდევ ერთი უპირატესობაა, ის რომ ფესტივალის დასრულების შემდეგ უცხოელი მხატვრების ნამუშევრები, რომელთა წარმატებების შესახებ უტყუარ ინფორმაციას ვფლობ, რჩება საქართველოში, - ხდება კონკრეტული კომპანიისა თუ მუნიციპალიტეტის საკუთრება, ზოგადად კი ჩვენი ქვეყნის საკუთრება.

წლევანდელ ფესტივალში მონაწილეები გვყავდნენ იორდანიიდან, ირანიდან, ბაჰრეინიდან, რუსეთიდან, ასევე საქართველოდან, ძალიან კარგი მხატვრები - ანუკა მინდიაშვილი და მზია სვიანიძე. მათთან ერთად მეც ვხატავდი და ჩართული ვიყავი შემოქმედებით პროცესში. შედგა ძალიან კარგი ჯგუფი, და დარწმუნებული ვარ, არა ერთი მათგანი კვლავ ჩამოვა საქართველოში ჩვენს მიერ ორგანიზებულ ფესტივალში მონაწილეობის მისაღებად.

გიორგი ტაბლიაშვილი
მხატვარი, საერთაშორისო ფესტივალის - „ხატე საქართველოსთვის“ დამფუძნებელი



Final exhibition of international art festival „Paint For Georgia“.

On the exhibition exposed the paintings of participant artists, which were created during the workshops.

Participant artists of 2018 festival are: Irina Averinos – Jordan; Nadia Aljar – Bahrain; Kostya August – Russia; Mzia Svianidze – Georgia; Anuka MIndiashvili – Georgia; Eliza Salman – Jordan; Golara Tavakolyan – Iran; Evgeniia Telnykh – Russia; Giorgi Tabliashvili - Georgia

The genesis of Paint for Georgia, was in Tbilisi, Georgia in 2013. Giorgi Tabliashvili (known, Georgian painter, illustrator and designer from Tbilisi) and Irakli Tabliashvili (George's brother - known and respected journalist and broadcaster) created an international art project that used the concept of migration (of people and venue) to extend cultural, artistic and personal borders. It was established as a network of artists and cultural organizations

across Europe, Caucasus and Central Asia. This initiative is based on public artistic process and concentrates on interpersonal and social communication. This year, 2018, they hosted artists from Jordan; Bahrain; Russia; Iran; Georgia.

Special thanks to Traditional and permanent supporter and sponsor of international Festival Paint For Georgia - Mrs. Marina Zurabishvili, Vice-Mayor of Mtskheta and Mtskheta City Hall.





წარმოგიდგინთ წლებიდანდელი ფესტივალის მონაწილე რამდენიმე მხატვრის შთაბეჭდილებას:

Present you the impressions of several artists participating in this year's festival.

ანუკა მინდიასვილი - მხატვარი, საქართველო

ANUKA MINDIASHVILI - artist, Georgia

ამ ფესტივალის ფარგლებში შექმნილი თითქმის ყველა ტილო, აშკარად ასხივებდა იმ ენერჯის, პოლიფონიურობასა და სინათლეს, რომლის მატარებელიცაა ჩვენი სამშობლო. დიდი მადლობა ფესტივალის ორგანიზატორებს, რომლებმაც ყველა პირობა შეგვიქმნეს კომფორტული მუშაობისათვის და იმისთვის, რომ საქართველო უცხოელი მხატვრების ხსოვნაში „მარადიულ დღესასწაულად“ დარჩენილიყო!

Almost all the canvas created within the festival, clearly express energy, polyphony and light, which owned by our

homeland. I think Georgia is „Eternal holiday“ In memory of foreign artists.

ირინა აპერინოსი. მხატვარი. ბაჰრეინის სამეფო.

IRINA AVERINOS – Artist, Kingdom of Bahrain

აქ შევხვდი შესანიშნავ ადამიანებს, ვესტუმრე არა ერთ ულამაზეს ადგილს, შევიძინე მეგობრები, დავაგემოვნე უგემრიელესი ქართული კერძები - ეს იყო სრულიად არაჩვეულებრივი გამოცდილება.

კულტურულმა ტურებმა მცხეთაში, ჯვარზე, უფლისციხესა და თბილისში მოგვცა არაჩვეულებრივი ინსპირაციები იმისათვის, რომ ჩვენს ნახატებში საქართველოსადმი დიდი სიყვარული ჩაგვექსოვა.

ჩვენს მიმართ გამოჩენილი დიდი ყურადღებისა და ფესტივალის მხარდაჭერისთვის განსაკუთრებულ მადლობას ვუხდით მცხეთის მერიას.

Here I met wonderful people, I visit the most beautiful places, I bought friends, I taste delicious

Georgian dishes. It was a very unusual experience. Special thanks to Mtskheta City Hall

ელიზა სალმანი
მხატვარი და არქიტექტორი
იორდანის ჰაშემიტური სამეფო.

ELIZA SALMAN – Artist and architect. The Hashemite Kingdom of Jordan.

არტ ფესტივალმა შეგვძინა ძალიან ძვირფასი და სასოსოვარი გამოცდილებები. და დიდი შთაგონებით აგვავსო. ჩვენთვის დიდი პატივი იყო, რომ ფესტივალი საქართველოს დამოუკიდებლობის 100 წლის თავს მიეძღვნა და მართლაც ძალიან შევეცადეთ, რომ ამ ქვეყანაში მიღებული დადებითი ემოციებით სწორედ საქართველოსთვის დაგვეხატა!

The Art Festival has given us a lot of valuable and joyful experiences and with great inspiration. It was a great honor for us, that the festival was dedicated to 100 years of independence of Georgia. We tried very positive emotions transmitted to our creations.



„წლის სიმღერის“ ტიტულის მფლობელი „ოქროს ტალღის“ გამარჯვებულები



„ოქროს ტალღას“ 2018 ახლახან დასრულდა. დიდ საკონცერტო დარბაზში მუსიკის და ემოციების დიდი ზეიმი შედგა. გამოვლიდნენ 15 ნომინაციაში გამარჯვებულები, მათ შორის, მთავარი, წლის სიმღერის ტიტული ბოლოს გამოცხადდა და „ოქროს ტალღა“ ნოდუკო ტატიშვილმა და სალომე ბაკურაძემ დაისაკუთრეს მთავარი ნომინაციისთვის.

15 ნომინაციიდან 14 კომპეტენტურმა ჟიურიმ ფარული კენჭისყრით გამოავლინა, მეტხუთმეტე ინტერნეტრჩეულის გამარჯვებული კი „ოქროს ტალღის“ საიტზე ხმის მიცემის წესით დასახელდა და ის გიგი ადამაშვილი გახდა.

საქართველოს ეროვნული სიმფონიური ორკესტრი, ნიკოლოზ რაჭველთან ერთად, ნანო ბრეგვაძე, ეკა მამალაძე, ნატალია ქუთათელაძე, სტეფანე, ნინო ქათამაძე, სოფო ნიჟარაძე, „შვიდეკაცა“ და ნინა სულატი აუდიტორიის წინაშე შესანიშნავი ქართული კომპოზიციებით წარდგნენ.

სალამო დაამშვენა „გრემის“ ორგზის მფლობელმა ამერიკელმა შემსრულებელმა, ლიზა ფიშერმა, რომელიც „ოქროს ტალღის“ სპეციალური სტუმარი გახლდათ და ღონისძიებისთვის ჩამოფრინდა საქართველოში. მან რამდენიმე კომპოზიცია ორკესტრთან ერთად შეასრულა...

„ოქროს ტალღა“ ზუსტად ერთი წლით გვემშვიდობება, მანამდე კი ვნახოთ გამარჯვებულთა სრული ჩამონათვალი:

წლის დებიუტი : B17 და ლევან ბეიტრიშვილი – „იმიტომ რომ“ (სიმღერა და ტექსტი: ლევან ბეიტრიშვილი)

წლის დუეტი: ვერიკო ტურაშვილი და თემო საჯაია – „თოვს“ (კომპოზიტორი და ტექსტი: თემო საჯაია)

წლის რიმიეიქი, ანუ ახალი ვერსია: ლელა წურწუშია და გიორგი მახარაშვილი – „რა კარგი ხარ სიყვა-



რულო“ (კომპოზიტორი: გოგი ცაბაძე / ტექსტი: მორის ფოცხიშვილი)

წლის ჯგუფი და ანსამბლი: ანსაბლი“ თეატრალურის კვარტეტი“ – ნერილი (კომპოზიტორი: ჯემალ სეფიაშვილი / ლექსი: პაატა ნაცვლიშვილი)

წლის საუკეთესო ქალაქური სიმღერა: ლაშა ლლონტი – „შენ რომ დიდი იქნები“ (კომპოზიტორი: მამუკა ჩარკვიანი / ლექსი: ჯანსუღ ჩარკვიანი)

ინტერნეტრჩეული – გიგი ადამაშვილი – ქარი ქრის (კომპოზიტორი და ტექსტი: ნატო ლოლობერიძე)

წლის მუსიკალური ტელეროექტი: „მხოლოდ ქართული“, სამაუწყებლო კომპანია „რუსთავი 2“

მუსიკალური პროდიუსინგი: გიორგი კერესელიძე, „ისტერნ პრომოუშენსი“

ქართული მუსიკის პოპულარიზაცია ქვეყნის ფარგლებს გარეთ: ქეთი მელუა და „გორის ქალთა კამერული გუნდი“

რადიოპოლდინგ „ფორტუნას“ რჩეული – სტეფანე ტელეკომპანია Music Box-ის რჩეული – ვერიკო ტურაშვილი და თემო საჯაია – „თოვს“

მუსიკის განვითარებაში შეტანილი განსაკუთრებული წვლილი – გიო ხუციშვილი

წლის საუკეთესო მომღერალი მამაკაცი – თემურ თათარაშვილი – „გული ადამიანობს“ (კომპოზიტორი და ტექსტი: ცირა ბზიშვილი)

წლის საუკეთესო მომღერალი ქალი – სოფო ნიჟარაძე – „მე საიდუმლოს შენახავ ვიცი“ (კომპოზიტორი: გოგი ცაბაძე / ტექსტი: მორის ფოცხიშვილი)

წლის სიმღერა – ნოდუკო ტატიშვილი და სალომე ბაკურაძე – „ერთხელ წვიმიან ქალაქში“ (კომპოზიტორი: ლილიკო ნემსაძე / ტექსტი: ირინა სანიკიძე)





ღონისძიების მხარდამჭერი:
თბილისის მერია და საქართველოს ეროვნული სიმფონიური ორკესტრი

გენერალური სპონსორი:
„თეგეტა მოტორსი“

გენერალური პარტნიორი:
არტისტი იუნიონ „კონცეპტ არტი“

ინტერნეტსპონსორი:
დეველოპერული კომპანია „m² უძრავი ქონება“

სპონსორი: ავეჯის ცენტრი „პანორამა და კლასიკა“

ოფიციალური გადამყვანი:
„თურქიშ ეარლაინსი“

„ოქროს ტალღის“ ოფიციალური მზღვეველი:

სადაზღვევო კომპანია „ალდაგი“

პროექტის მასპინძელი:
სასტუმროების ქსელი „ამბასადორი“

პროექტის პარტნიორები: „ომეგა ემბეერი“, „ნატალი ჯგუფი“, „ახალი ნათება“, tkt.ge, ლაუნჯ-რესტორანი „დღოსი“.

საინფორმაციო მხარდაჭერა:
„რუსთავი 2“, „იბერია“, „პირველი არხი“, „იმედი“, „ტვ1“, „მიუზიკბოქსი“, „პალიტრა ტვ“

